

**EURUSD (Euro/Dolar Paritesi)**

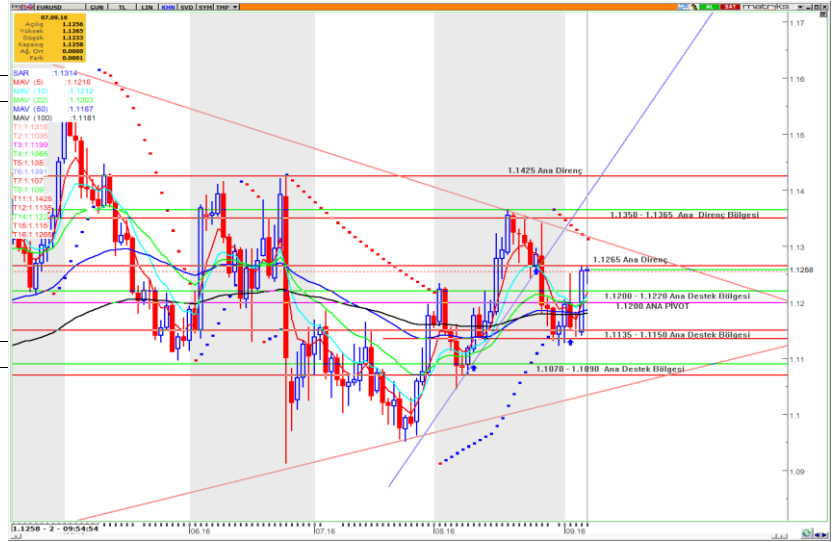
1.1248

**TEKNİK YORUM**

- Dün gün içinde 1.1200 ana pivot seviyenin kırılması ile yukarı yönlü yeni bir ana trend değişikliği yaşandı. Yukarıda 1.1265 seviyesini öncelikli ana direnç seviyesi olarak değerlendirmekteyiz. 1.1350 - 1.1365 bölgesini ise ikinci önemli ana direnç bölgesi olarak değerlendirmekteyiz. Aşağıda ana pivot seviyenin de geçtiği 1.1200 - 1.1220 bölgesini ise öncelikli ana destek bölgesi olarak değerlendirmekteyiz.
- Yeni ana pivot seviyemizi 1.1200 seviyesi olarak belirlemekteyiz. Yukarı yönlü ana trendin gücünü ise + 2 (ZAYIF) olarak belirliyoruz.
- 1.1200 ana pivot seviyesi aşağı yönde kırılmadığı sürece YUKARI yönlü ana trendin korunma eğiliminde olabileceği düşüncesindeyiz.

KISA VADELİ ANA TREND	YUKARI	↑	ANA PİVOT (Trend Değişim Seviyesi)	1.1200	TRENDİN GÜCÜ	+ 2 ZAYIF
-----------------------	--------	---	---------------------------------------	--------	--------------	--------------

**STOP**  
Zarar Kes 1.1200


**Önemli Bölge ve Seviyeler**

1.1425	Ana Direnç
1.1350 - 1.1365	Ana Direnç Bölgesi
1.1265	Ana Direnç
1.1200 - 1.220	Ana Direnç Bölgesi
1.1200	ANA PİVOT
1.1135 - 1.1150	Ana Destek Bölgesi
1.1070 - 1.1090	Ana Destek Bölgesi

	Değişim	En Düşük	En Yüksek
Günlük	% -0.06	1.1233	1.1265
Haftalık	% 0.81	1.1128	1.1265
Aylık	% 1.45	1.1071	1.1366
Yıllık	% 0.41	1.0534	1.1615

**USDTRY (Dolar/TL Paritesi)**

2.9279

**TEKNİK YORUM**

- Hatırlanacağı üzere Cuma günü ABD'de açıklanan tarım dışı istihdam verinin beklentileri karşılamaması (+151000, beklenti +180000) USDTRY'de aşağı yönlü bir hareketi beraberinde getirmişti. Dün de ABD'de gelen ISM imalat dışı PMI verisinin 51.4 ile beklenti altında gelmesi (Beklenti 55) ABD Dolarının tüm para birimleri karşısında sert bir şekilde değer kaybını beraberinde getirdi. USDTRY'de bundan etkilenerek 2.9400 ana pivot seviyesi aşağı yönde kırıldı ve geri çekilme hızlı bir şekilde 2.9200 seviyelerine kadar devam etti. Bu aşamada USDTRY'de ana trendin yönünü YATAY'a çekiyoruz. Yatay band kanallığımızı 2.9150 – 2.9550 bölgesi olarak belirlemekteyiz. Bu aşamada kısaca vadede 2.9150 – 2.9550 yatay band kanalı içinde dalgalı hareketler yaşanabileceği düşüncesindeyiz. Ana pivot seviyelerimizi ise aşağıda 2.9150, yukarıda ise 2.9550 seviyesi olarak belirlemekteyiz. Aşağıda ana pivot seviyemizin de geçtiği ve aynı zamanda Ağustos ayı içinde test ettiğimiz en düşük bölge olan 2.9150 – 2.9200 bölgesini öncelikli ana destek bölgesi olarak değerlendirmekteyiz. Yukarıda ise ana pivot seviyemizin geçtiği 2.9500 – 2.9950 bölgesini öncelikli ana direnç bölgesi olarak değerlendirmekteyiz.

- Ana pivot seviyelerimizi ise aşağıda 2.9150, yukarıda ise 2.9550 seviyesi olarak belirlemekteyiz.
- Aşağıda 2.9150, yukarıda 2.9550 ana pivot seviyeleri kırılmadığı sürece YATAY trendin korunma eğiliminde olabileceği düşüncesindeyiz.

KISA VADELİ ANA TREND	YATAY	↔	ANA PİVOT (Trend Değişim Seviyesi)	2.9150 2.9550	TRENDİN GÜCÜ	0 NÖTR
-----------------------	-------	---	---------------------------------------	------------------	--------------	-----------

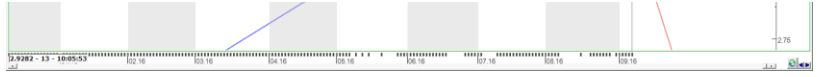
**STOP**  
Zarar Kes


**Önemli Bölge ve Seviyeler**

3.0950 - 3.1000	Ana Direnç Bölgesi ve Tarihi Zirve Bölgesi
3.0700 - 3.0750	Ana Direnç Bölgesi
3.0200 - 3.0250	Ana Direnç Bölgesi
3.0200 - 3.0250	Ana Direnç Bölgesi
2.9950 - 3.0000	Ana Direnç Bölgesi
2.9650 - 2.9700	Ana Direnç Bölgesi
2.9550	ANA PİVOT
2.9500 - 2.9550	Ana Direnç Bölgesi
2.9150 - 2.9200	Ana Destek bölgesi
2.9150	ANA PİVOT
2.9000	Ana Destek
2.8750 - 2.8800	Ana Destek bölgesi

	Değişim	En Düşük	En Yüksek
Günlük	% 0.19	2.9213	2.9337
Haftalık	% -1.01	2.9213	2.9713

Aylık % -1.80 2.9141 2.9872  
Yıllık % -2.84 2.7582 3.0963



7 Eylül 2016 13:59

# OYAK YATIRIM

## FOREX STRATEJİ BÜLTENİ

### XAUUSD (Altın USD)

1348.26

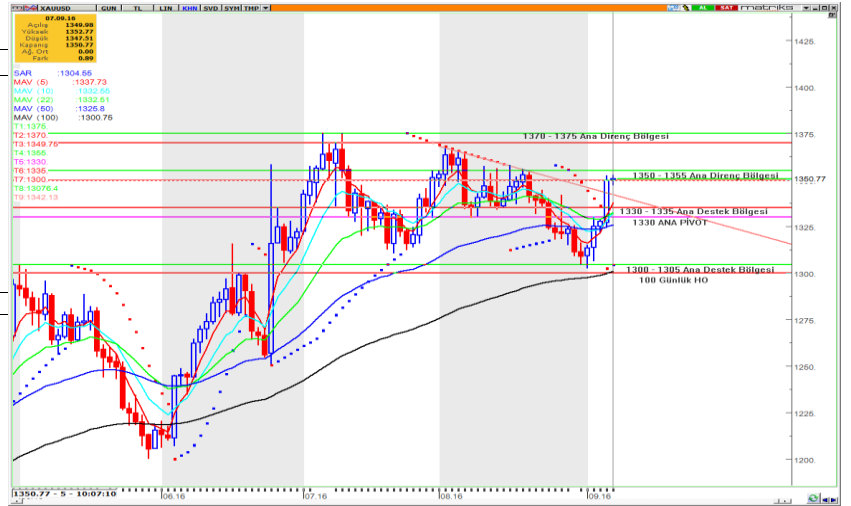
#### TEKNİK YORUM

- 1330 ana pivot seviye üzerinde gerçekleşene yukarı yönlü ana trendin güçlendiği gözlenmekte. Aşağıda ana pivot seviyemizde geçtiği 1330 - 1335 bölgesini öncelikli ana destek bölgesi olarak değerlendirmekteyiz. Yukarıda ise 1350 - 1355 bölgesini öncelikli ana direnç bölgesi olarak değerlendirmekteyiz.
- Bu aşamada ana pivot seviyemizi 1320 seviyesinden 1330 seviyesine yükseltiyoruz. YUKARI yönlü ana trendin gücünü ise +3 (ORTA) seviyesi olarak belirliyoruz.
- 1320 seviyesi aşağı yönde kırılmadığı sürece YUKARI yönlü ana trendin korunma eğiliminde olabileceği düşüncesindeyiz

KISA VADELİ ANA TREND	YUKARI	↑	ANA PİVOT (Trend Değişim Seviyesi)	1330	TRENDİN GÜCÜ	+3 ORTA
-----------------------	--------	---	------------------------------------	------	--------------	---------

STOP

Zarar Kes 1330



#### Önemli Bölge ve Seviyeler

1400	Ana Direnç
1370 - 1375	Ana Direnç Bölgesi
1350 - 1355	Ana Direnç Bölgesi
1330 - 1335	Ana Destek Bölgesi
1330	ANA PİVOT
1300 - 1305	Ana Destek Bölgesi

	Değişim	En Düşük	En Yüksek
Günlük	% -0.13	1347.1	1352.7
Haftalık	% 2.98	1302.5	1352.7
Aylık	% 0.91	1302.5	1358.1
Yıllık	% 20.17	1046.4	1375.2

### USDJPY (Dolar/Japon Yeni Paritesi)

101.61

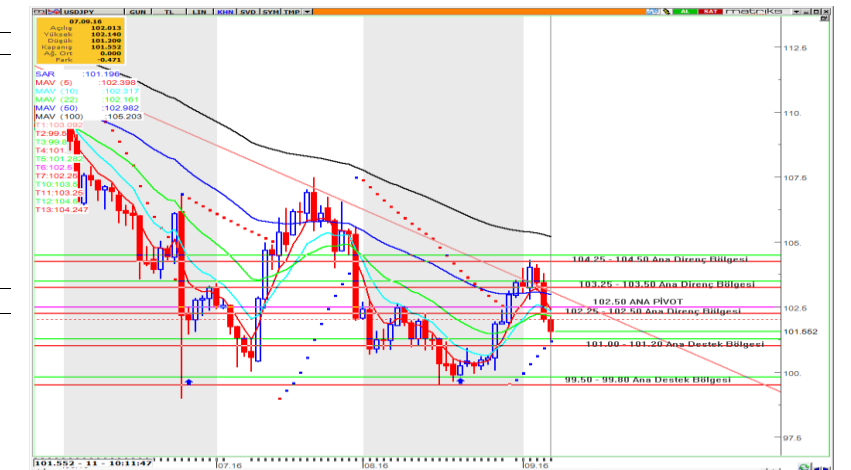
#### TEKNİK YORUM

- 102.25 ana pivot seviyesinin kırılması ile aşağı yönlü yeni bir ana trend değişikliği yaşandığı gözlenmekte. Bu aşamada aşağıda 101.00 - 101.20 bölgesini öncelikli ana destek bölgesi olarak değerlendirmekteyiz. Yukarıda ise ana pivot seviyenin de geçtiği 102.25 - 102.50 bölgesini öncelikli ana direnç bölgesi olarak değerlendirmekteyiz.
- Bu aşamada yeni ana pivot seviyemizi 102.50 seviyesi olarak belirlemekteyiz. Aşağı yönlü ana trendin gücünü ise -2 (ZAYIF) seviyesi olarak belirliyoruz.
- 102.50 seviyesi yukarı yönde kırılmadığı sürece AŞAĞI yönlü ana trendin korunma eğiliminde olabileceği düşüncesindeyiz.

KISA VADELİ ANA TREND	AŞAĞI	↓	ANA PİVOT (Trend Değişim Seviyesi)	102.50	TRENDİN GÜCÜ	-2 ZAYIF
-----------------------	-------	---	------------------------------------	--------	--------------	----------

STOP

Zarar Kes 102.50



#### Önemli Bölge ve Seviyeler

104.50	Ana Direnç
103.25 - 103.50	Ana Direnç Bölgesi
102.50	ANA PİVOT
102.25 - 102.50	Ana Direnç Bölgesi
101.00 - 101.20	Ana Destek Bölgesi
99.50 - 99.75	Ana Destek Bölgesi

	Değişim	En Düşük	En Yüksek
Günlük	% -0.40	101.21	102.14
Haftalık	% -1.76	101.21	104.32
Aylık	% -0.82	99.54	104.32
Yıllık	% -15.20	99.00	123.74

Bu raporda yer alan bilgiler OYAK YATIRIM MENKUL DEĞERLER A.Ş.'nin Kaldıraçlı İşlemler Birimi tarafından bilgi vermek amacıyla hazırlanmış olup herhangi bir yatırım aracının alım satımına ilişkin bir teklif içermemektedir. Veriler, güvenilir olduğuna inanılan kaynaklardan alınmıştır. Bu kaynaklardaki hata ve eksikliklerden ve bu bilgilerin ticari amaçlı operasyonlarda kullanılmamasında doğabilecek zararlardan OYAK YATIRIM MENKUL DEĞERLER A.Ş. hiçbir şekilde sorumlu tutulamaz. İş bu rapordaki tüm görüş ve tahminler, söz konusu rapor tarihiyle OYAK YATIRIM MENKUL DEĞERLER A.Ş.'ye ait olup diğer OYAK grup şirketlerinin görüş ve tahminlerini temsil etmemektedir. Bu rapordaki tüm görüş ve bilgiler önceden haber verilmeksizin değiştirilebilir. Oyak Yatırım ve diğer grup şirketleri bu raporda adı geçen sözleşmelerde pozisyon sahibi olabilir veya işlem yapabilir.