

EURUSD (Euro/Dolar Paritesi)

1.2761

TEKNİK YORUM

- Paritede AŞAĞI yönlü ana trendin gücünün zayıfladığı görüşündeyiz. EURUSD paritesinin ilk olarak 1.2660 seviyesini kırdığı ve 1.2750 ana pivot seviyemize doğru bir atak yaptığı gözlenmektedir. Bu aşamada ana pivot seviyemizi yakından takip ediyoruz, 1.2750 seviyesinin yukarı yönlü kırılması ile yukarı yönlü yeni bir ana trend başlayacağı görüşündeyiz. Yaşanacak geri çekilmelerde ilk aşamada 1.2725 destek seviyesi takip edilebilir.
- Bu aşamada ana pivot seviyemizi 1.2750 seviyesinde tutmaya devam ediyoruz. Aşağı yönlü ana trendin gücünü ise - 3 (ORTA) seviyesinden - 1 (ZAYIF) seviyesine revize ediyoruz.
- 1.2750 seviyesi yukarı yönde kırılmadığı sürece AŞAĞI yönlü ana trendin devam etme eğiliminde olacağı görüşündeyiz.

KISA VADELİ ANA TREND	AŞAĞI	↓	ANA PİVOT (Trend Değişim Seviyesi)	1.2750	TRENDİN GÜCÜ	- 1 ZAYIF
-----------------------	-------	---	---------------------------------------	--------	--------------	--------------

STOP
Zarar Kes 1.2750


Önemli Bölge ve Seviyeler

1.2820	Ana Direnç			
1.2780	Ana Direnç			
1.2750	Ana Pivot			
1.2720	Ana Destek			
1.2660	Ana Destek			
1.2630	Ana Destek			
1.2585	Ana Destek			
	Değişim	En Düşük	En Yüksek	
Günlük	%	0.19	1.2720	1.2768
Haftalık	%	0.72	1.2501	1.2768
Aylık	%	-1.38	1.2501	1.2995
Yıllık	%	-5.64	1.2501	1.3993

USDTRY (Dolar/TL Paritesi)

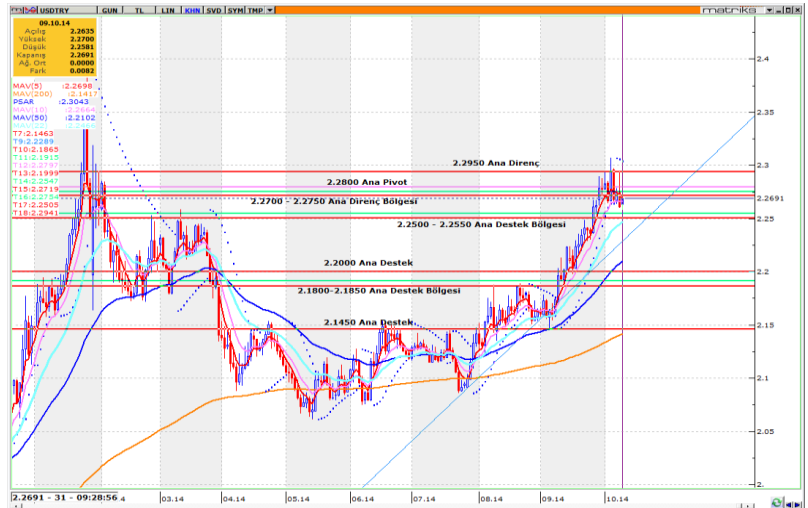
2.2614

TEKNİK YORUM

- Paritede yukarı yönlü ana trendin 2.2650 ana pivot seviyemizin AŞAĞI yönlü kırılması sonlandırdığı ve AŞAĞI yönlü yeni bir ana trend başladığı görüşündeyiz. Yaşanacak geri çekilmelerde ilk olarak 2.2600 seviyesi yakından takip edilebilir. Yukarı yönlü ataklarda ise 2.2700 - 2.2750 ana direnç bölgesi yakından takip edilebilir.
- Bu aşamada YENİ ana pivot seviyemizi 2.2800 seviyesi olarak belirliyoruz. Ana trendin gücünü ise - 2 (ZAYIF) seviyesinde değerlendiriyoruz.
- 2.2800 seviyesi aşağı yönde kırılmadığı sürece YUKARI yönlü ana trendin devam etme eğiliminde olacağı görüşündeyiz.

KISA VADELİ ANA TREND	YUKARI	↑	ANA PİVOT (Trend Değişim Seviyesi)	2.2800	TRENDİN GÜCÜ	+ 3 ORTA
-----------------------	--------	---	---------------------------------------	--------	--------------	-------------

STOP
Zarar Kes 2.2800



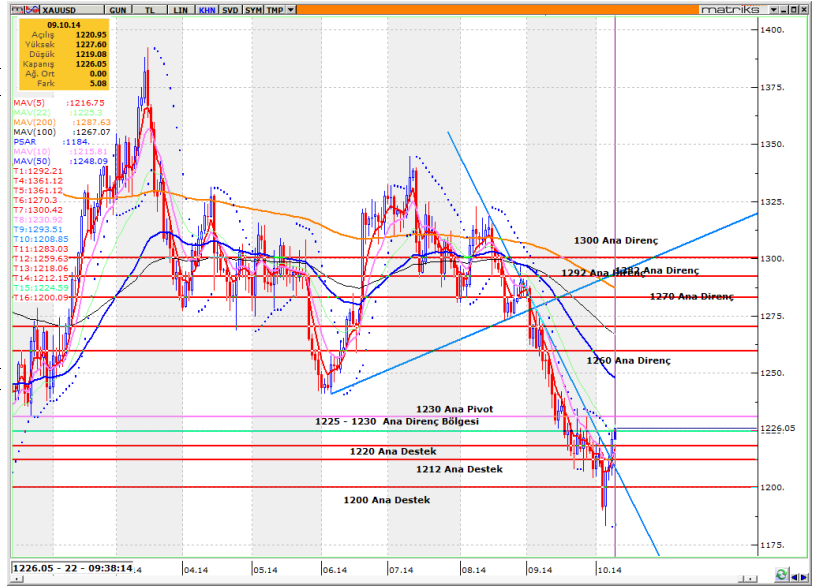
XAUUSD (Altın USD)

1226.23

TEKNİK YORUM

- 1300 seviyesinin aşağı yönlü kırılması ile başlayan AŞAĞI yönlü ana trendin gücünün bir miktar zayıfladığı düşüncesindeyiz. XAUUSD külçesinin 1220 direnç seviyesini kırdığı ve 1230 seviyesini test ettiği gözlenmektedir. Bu aşamada trend değişimi için 1230 seviyesini yakından takip ediyoruz. Geri çekilmelerde ise ilk destek noktası olarak 1220 seviyesi yakından takip edilebilir.
- Bu aşamada ana pivot seviyemizi 1230 seviyesinde tutmaya devam ediyoruz. Ana trendin gücünü ise - 3 (ORTA) seviyesinden - 2 (ZAYIF) seviyesine revize ediyoruz.
- 1230 seviyesi yukarı yönlü kırılmadığı sürece AŞAĞI yönlü ana trendin devam etme eğiliminde olacağı görüşündeyiz.

KISA VADELİ ANA TREND	AŞAĞI	↓	ANA PİVOT (Trend Değişim Seviyesi)	1230	TRENDİN GÜCÜ	- 2 ZAYIF
-----------------------	-------	---	---------------------------------------	------	--------------	--------------

STOP
Zarar Kes 1230

Önemli Bölge ve Seviyeler

1320	Ana Direnç			
1305	Ana Direnç			
1300	Ana Direnç			
1292	Ana Direnç			
1282	Ana Direnç			
1270	Ana Direnç			
1260	Ana Direnç			
1230	Ana Pivot			
1230-1225	Ana Destek Bölgesi			
1220	Ana Destek			
1212	Ana Destek			
1200	Ana Destek			
	Değişim	En Düşük	En Yüksek	
Günlük	%	0.42	1219.0	1227.6
Haftalık	%	0.95	1183.1	1227.6
Aylık	%	-2.34	1183.1	1257.8
Yıllık	%	-6.02	1182.7	1392.2

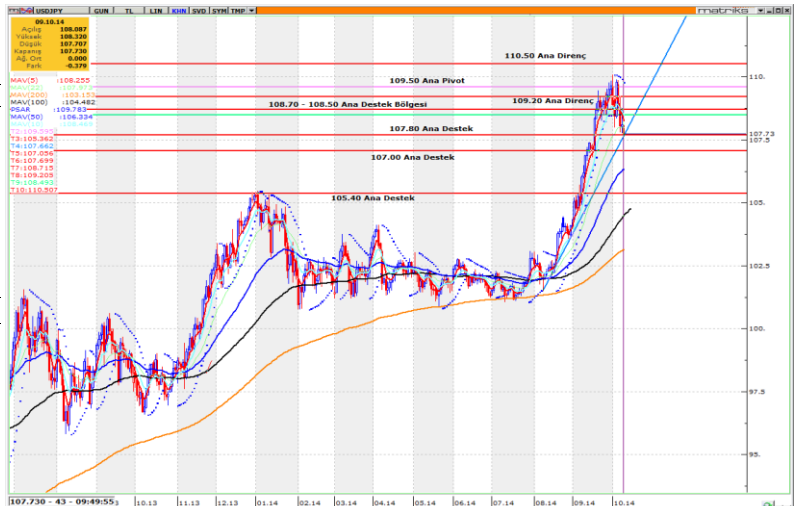
USDJPY (Dolar/Japon Yeni Paritesi)

107.668

TEKNİK YORUM

- 108.30 seviyesinin aşağı yönlü kırılması ile başlayan AŞAĞI yönlü ana trendin gücünü korumaya çalışıldığı görüşündeyiz. Paritenin dün belirttiğimiz 107.80 seviyesine doğru bir geri çekilme yaşadığı gözlenmektedir, bu seviyenin kırılması durumunda 107.00 seviyelerine doğru bir satış baskısı yaşanabileceği düşüncesindeyiz. Yukarı yönlü hareketlerde ise 108.30 direnç seviyesi takip edilebilir.
- Bu aşamada YENİ ana pivot seviyemizi 109.50 seviyesi olarak belirliyoruz. Ana trendin gücünü ise - 2 (ZAYIF) seviyesinde değerlendiriyoruz.
- 109.50 seviyesi aşağı yönlü kırılmadığı sürece YUKARI yönlü ana trendin devam etme eğiliminde olacağı görüşündeyiz.

KISA VADELİ ANA TREND	AŞAĞI	↓	ANA PİVOT (Trend Değişim Seviyesi)	109.50	TRENDİN GÜCÜ	- 2 ZAYIF
-----------------------	-------	---	---------------------------------------	--------	--------------	--------------

STOP
Zarar Kes 109.50

Önemli Bölge ve Seviyeler

109.50	Ana Pivot			
109.20	Ana Direnç			
108.30 - 108.50	Ana Direnç Bölgesi			
107.80	Ana Destek			
107.00	Ana Destek			
105.40	Ana Destek			
	Değişim	En Düşük	En Yüksek	
Günlük	%	-0.35	107.66	108.32
Haftalık	%	-0.67	107.66	109.90
Aylık	%	1.42	106.04	110.08
Yıllık	%	10.64	96.95	110.08