

EURUSD (Euro/Dolar Paritesi)

1.2644

TEKNİK YORUM

- Paritede AŞAĞI yönlü ana trendin gücünü korumaya çalıştığı görüşüdeyiz. EURUSD paritesinin ilk olarak 1.2630 seviyesi üzerinde tutunmaya çalıştığı gözlenmekte, bu seviyenin kırılması durumunda 1.2600 ve 1.2585 seviyeleri takip edilebilir. Yukarı yönlü ataklarda ise 1.2660 ve 1.2680 seviyeleri ilk direnç bölgeleri olacaktır.
- Bu aşamada ana pivot seviyemizi 1.2750 seviyesinde tutmaya devam ediyoruz. Aşağı yönlü ana trendin gücünü ise - 3 (ORTA) seviyesinde değerlendiriyoruz.
- 1.2750 seviyesi yukarı yönde kırılmadığı sürece AŞAĞI yönlü ana trendin devam etme eğiliminde olacağı görüşüdeyiz.

KISA VADELİ ANA TREND	AŞAĞI		ANA PİVOT (Trend Değişim Seviyesi)	1.2750	TRENDİN GÜCÜ	- 3 ORTA
------------------------------	--------------	---	--	---------------	---------------------	---------------------------

STOP
Zarar Kes 1.2750

Önemli Bölge ve Seviyeler

1.2820	Ana Direnç			
1.2780	Ana Direnç			
1.2750	Ana Pivot			
1.2720	Ana Direnç			
1.2660	Ana Direnç			
1.2630	Ana Destek			
1.2585	Ana Destek			
	Değişim	En Düşük	En Yüksek	
Günlük	%	-0.18	1.2623	1.2683
Haftalık	%	0.17	1.2501	1.2699
Aylık	%	-1.94	1.2501	1.2995
Yıllık	%	-6.84	1.2501	1.3993


USDTRY (Dolar/TL Paritesi)

2.2874

TEKNİK YORUM

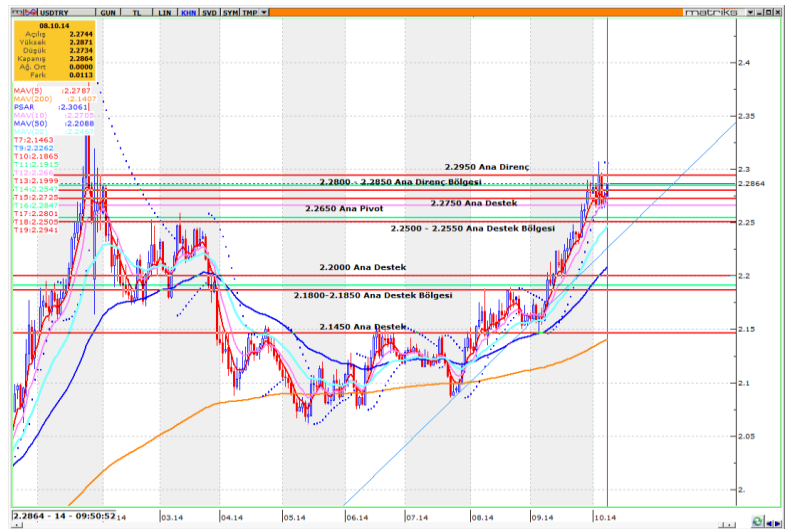
- Paritede YUKARI yönlü ana trendin gücünü korumaya çalıştığı görüşüdeyiz. USDTRY paritesinde 2.2800 - 2.2850 direnç seviyesini yakından takip etmeye devam ediyoruz, bu seviyelerin yukarı yönlü kırılması durumunda 2.2950 ve 2.3000 seviyelerine bir atak yaşanabilir. Oluşacak bir satış baskısı durumunda ise ilk olarak 5 günlük HO seviyesi olan 2.2780 seviyesi takip edilebilir, bu bölgenin kırılması durumunda ise 2.2730 ilk destek bölgesi olacaktır.
- Bu aşamada ana pivot seviyemizi 2.2600 seviyesinden 2.2650 seviyesine revize ediyoruz. Ana trendin gücünü ise + 3 (ORTA) seviyesinde değerlendiriyoruz.
- 2.2650 seviyesi aşağı yönde kırılmadığı sürece YUKARI yönlü ana trendin devam etme eğiliminde olacağı görüşüdeyiz.

KISA VADELİ ANA TREND	YUKARI		ANA PİVOT (Trend Değişim Seviyesi)	2.2650	TRENDİN GÜCÜ	+ 3 ORTA
------------------------------	---------------	---	--	---------------	---------------------	---------------------------

STOP
Zarar Kes 2.2650

Önemli Bölge ve Seviyeler

2.3000	Ana Direnç			
2.2950	Ana Direnç			
2.2800 - 2.2850	Ana Direnç Bölgesi			
2.2780	Ana Destek			
2.2730	Ana Destek			
2.2650	Ana Pivot			
2.2500 - 2.2550	Ana Destek Bölgesi			
2.2650	Ana Destek			
2.2000	Ana Destek			
2.1850 - 2.1800	Ana Destek Bölgesi			
2.1450	Ana Destek			
	Değişim	En Düşük	En Yüksek	
Günlük	%	0.47	2.2734	2.2871
Haftalık	%	0.12	2.2636	2.3070
Aylık	%	5.15	2.1715	2.3070
Yıllık	%	14.96	1.9606	2.3900



Bu raporda yer alan bilgiler OYAK YATIRIM MENKUL DEĞERLER A.Ş.'nin Vadeli İşlemler Birimi tarafından bilgi vermek amacıyla hazırlanmış olup herhangi bir yatırım aracının alım satımına ilişkin bir teklif içermemektedir. Veriler, güvenilir olduğuna inanılan kaynaklardan alınmıştır. Bu kaynaklardaki hata ve eksikliklerden ve bu bilgilerin ticari amaçlı operasyonlarda kullanılmasından doğabilecek zararlardan OYAK YATIRIM MENKUL DEĞERLER A.Ş. hiçbir şekilde sorumlu tutulamaz. İş bu rapordaki tüm görüş ve tahminler, söz konusu rapor tarihiyle OYAK YATIRIM MENKUL DEĞERLER A.Ş.'ye ait olup diğer OYAK grup şirketlerinin görüş ve tahminlerini temsil etmemektedir. Bu rapordaki tüm görüş ve bilgiler önceden haber verilmeksizin değiştirilebilir. Oyak Yatırım ve diğer grup şirketleri bu raporda adı geçen sözleşmelerde pozisyon sahibi olabilir veya işlem yapabilir.

XAUUSD (Altın USD)

1216.2

TEKNİK YORUM

- 1300 seviyesinin aşağı yönlü kırılması ile başlayan AŞAĞI yönlü ana trendin gücünü koruduğu düşüncesindeyiz. XAUUSD külçesinin 1212 destek seviyesi üzerinde tutunmaya çalıştığı gözlenmekte, bu seviye üzerinde kaldığı sürece hedef 1220 bölgesi olacaktır. Sarı metalin 1220 bölgesini aşmadığı durumda tekrar 1212 seviyesine kadar bir geri çekilme yaşanabilir. XAUUSD külçesinin 1220 direnç seviyesini aşması durumunda ise ilk hedef 1225-1230 bölgesi olacaktır.
- Bu aşamada ana pivot seviyemizi 1230 seviyesinde tutmaya devam ediyoruz. Ana trendin gücünü ise - 3 (ORTA) seviyesi olarak değerlendiriyoruz.
- 1230 seviyesi yukarı yönlü kırılmadığı sürece AŞAĞI yönlü ana trendin devam etme eğiliminde olacağı görüşündeyiz.

KISA VADELİ ANA TREND	AŞAĞI	↓	ANA PİVOT (Trend Değişim Seviyesi)	1230	TRENDİN GÜCÜ	- 3 ORTA
-----------------------	-------	---	---------------------------------------	------	--------------	-------------



Önemli Bölge ve Seviyeler

1320	Ana Direnç			
1305	Ana Direnç			
1300	Ana Direnç			
1292	Ana Direnç			
1282	Ana Direnç			
1270	Ana Direnç			
1260	Ana Direnç			
1230	Ana Pivot			
1230-1225	Ana Direnç Bölgesi			
1220	Ana Destek			
1212	Ana Destek			
1200	Ana Destek			
	Değişim	En Düşük	En Yüksek	
Günlük	%	0.74	1208.4	1217.4
Haftalık	%	0.31	1183.1	1222.4
Aylık	%	-3.03	1183.1	1258.3
Yıllık	%	-7.69	1182.7	1392.2

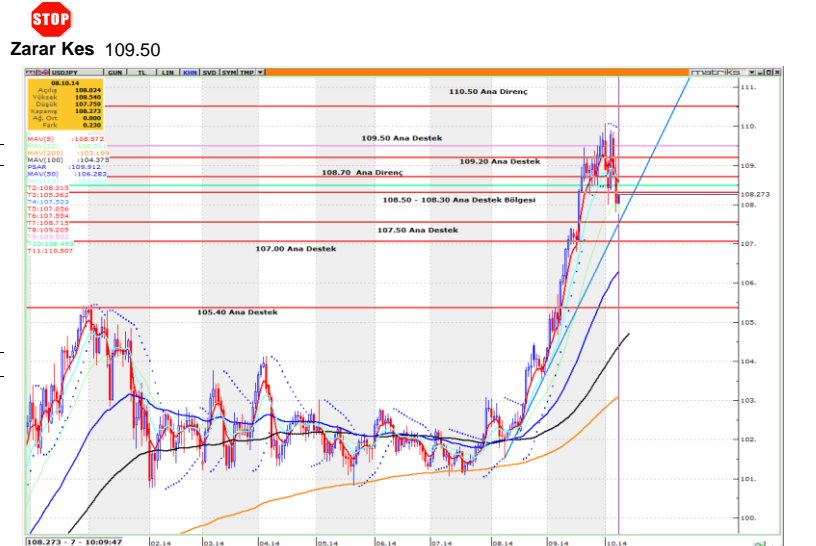
USDJPY (Dolar/Japon Yeni Paritesi)

108.25

TEKNİK YORUM

- 102.50 seviyesinin yukarı yönlü kırılması ile başlayan YUKARI yönlü ana trendin sonlandığını ve AŞAĞI yönlü yeni bir ana trend başladığı görüşündeyiz. USDJPY paritesinin 108.30 bölgesi altında kaldığı sürece 107.80 bölgesinin hedeflenebileceği görüşündeyiz. Yaşanacak yukarı yönlü ataklarda ise ilk olarak 108.50 ve 109.20 bölgeleri takip edilebilir.
- Bu aşamada YENİ ana pivot seviyemizi 109.50 seviyesi olarak belirliyoruz. Ana trendin gücünü ise - 2 (ZAYIF) seviyesinde değerlendiriyoruz.
- 109.50 seviyesi aşağı yönlü kırılmadığı sürece YUKARI yönlü ana trendin devam etme eğiliminde olacağı görüşündeyiz.

KISA VADELİ ANA TREND	AŞAĞI	↓	ANA PİVOT (Trend Değişim Seviyesi)	109.50	TRENDİN GÜCÜ	- 2 ZAYIF
-----------------------	-------	---	---------------------------------------	--------	--------------	--------------



Önemli Bölge ve Seviyeler

109.50	Ana Pivot			
109.00	Ana Direnç			
108.30 - 108.50	Ana Direnç Bölgesi			
107.50	Ana Destek			
107.00	Ana Destek			
105.40	Ana Destek			
	Değişim	En Düşük	En Yüksek	
Günlük	%	0.19	107.76	108.54
Haftalık	%	-0.61	107.76	109.90
Aylık	%	2.07	105.95	110.08
Yıllık	%	11.70	96.83	110.08