

EURUSD (Euro/Dolar Paritesi)

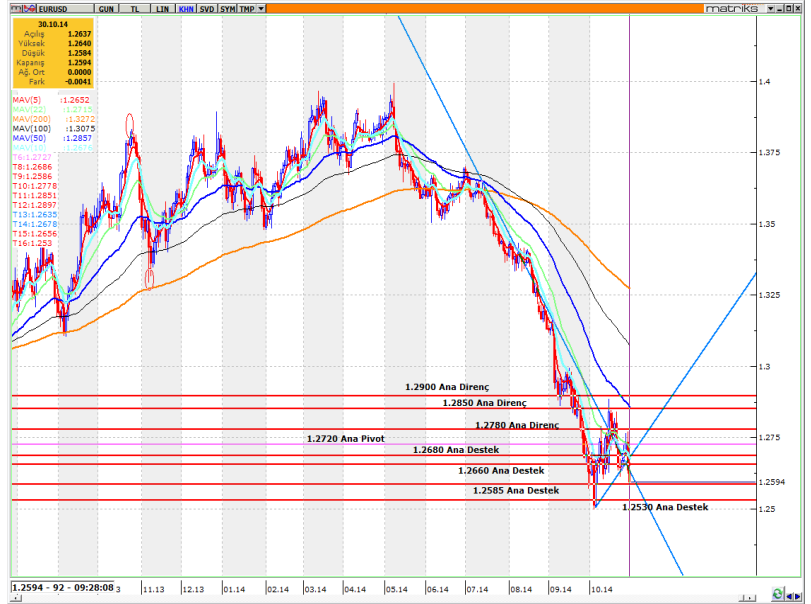
1.2570

TEKNİK YORUM

- Paritede aşağı yönlü ana trendin FED toplantısından sonra da devam ettiği görüşünderiz. EURUSD paritesinin ekim ayının ilk haftasındaki destek seviyesi olan 1.2585 seviyesine tekrar geri geldiği gözlenmekte, bu seviyenin kırılması durumunda 1.2530 seviyesine kadar bir satış baskısı yaşanabilir. Yukarı yönlü yaşanacak ataklarda 1.2630 ve 1.2660 seviyeleri takip edilebilir. Parite için 1.2585 seviyesini yakından takip ediyoruz.
- Bu aşamada ana pivot seviyemizi 1.2740 seviyesinden 1.2720 seviyesine revize ediyoruz. AŞAĞI yönlü ana trendin gücünü ise -1 (ÇOK ZAYIF) seviyesinden -3 (ORTA) seviyesine revize ediyoruz.
 - 1.2720 seviyesi yukarı yönde kırılmadığı sürece AŞAĞI yönlü ana trendin devam etme eğiliminde olacağı görüşünderiz.

KISA VADELİ ANA TREND	AŞAĞI	↓	ANA PİVOT (Trend Değişim Seviyesi)	1.2720	TRENDİN GÜCÜ	-3 ORTA
-----------------------	-------	---	---------------------------------------	--------	--------------	------------

STOP
Zarar Kes 1.2720


Önemli Bölge ve Seviyeler

1.2900	Ana Direnç			
1.2850	Ana Direnç			
1.2820	Ana Direnç			
1.2770	Ana Direnç			
1.2720	Ana Pivot			
1.2680	Ana Direnç			
1.2660	Ana Direnç			
1.2630	Ana Direnç			
1.2585	Ana Destek			
1.2530	Ana Destek			
		Değişim	En Düşük	En Yüksek
Günlük	%	-0.56	1.2563	1.2640
Haftalık	%	-0.64	1.2563	1.2770
Aylık	%	-0.52	1.2501	1.2887
Yıllık	%	-8.53	1.2501	1.3993

USDTRY (Dolar/TL Paritesi)

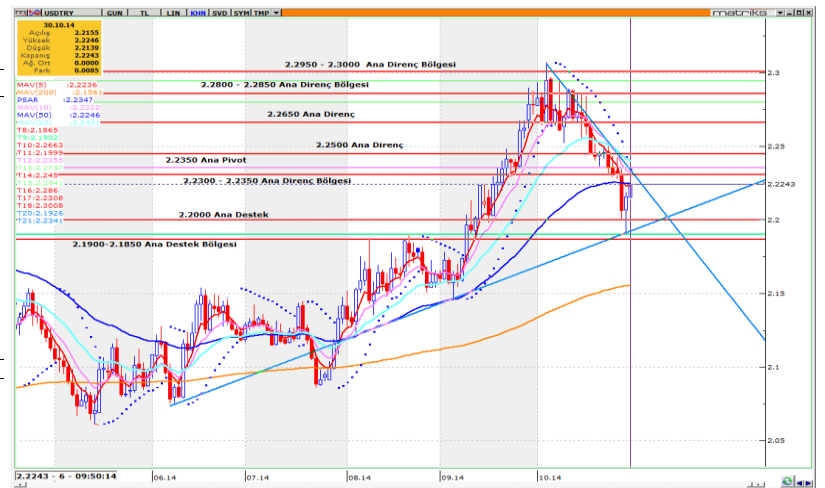
2.2241

TEKNİK YORUM

- Paritede aşağı yönlü ana trendin gücünü korumaya çalışıldığı görüşünderiz. Fed toplantısı öncesinde paritede beklediğimiz geri çekilme yaşandı fakat toplantı sonrası gelen alımlar ile USDTRY paritesinin 2.2250 - 2.2300 direnç bölgesinde bir miktar zorlanma yaşandığı gözlenmekte. Paritede yaşanacak geri çekilmelerde 2.2170 ve 2.2140 seviyesi takip edilebilir.
- Bu aşamada ana pivot seviyemizi 2.2500 seviyesinden 2.2350 seviyesine revize ediyoruz. Ana trendin gücünü ise -2 (ZAYIF) seviyesinde değerlendiriyoruz.
 - 2.2350 seviyesi yukarı yönde kırılmadığı sürece AŞAĞI yönlü ana trendin devam etme eğiliminde olacağı görüşünderiz.

KISA VADELİ ANA TREND	AŞAĞI	↓	ANA PİVOT (Trend Değişim Seviyesi)	2.2350	TRENDİN GÜCÜ	-2 ZAYIF
-----------------------	-------	---	---------------------------------------	--------	--------------	-------------

STOP
Zarar Kes 2.2350


Önemli Bölge ve Seviyeler

2.3000	Ana Direnç			
2.2950	Ana Direnç			
2.2850	Ana Direnç			
2.2500	Ana Pivot			
2.2450 - 2.2500	Ana Direnç Bölgesi			
2.2250 - 2.2300	Ana Destek Bölgesi			
2.2000	Ana Destek			
		Değişim	En Düşük	En Yüksek
Günlük	%	0.36	2.2139	2.2253
Haftalık	%	-0.53	2.1902	2.2433
Aylık	%	-2.40	2.1902	2.3070
Yıllık	%	11.45	1.9868	2.3900

XAUUSD (Altın USD)

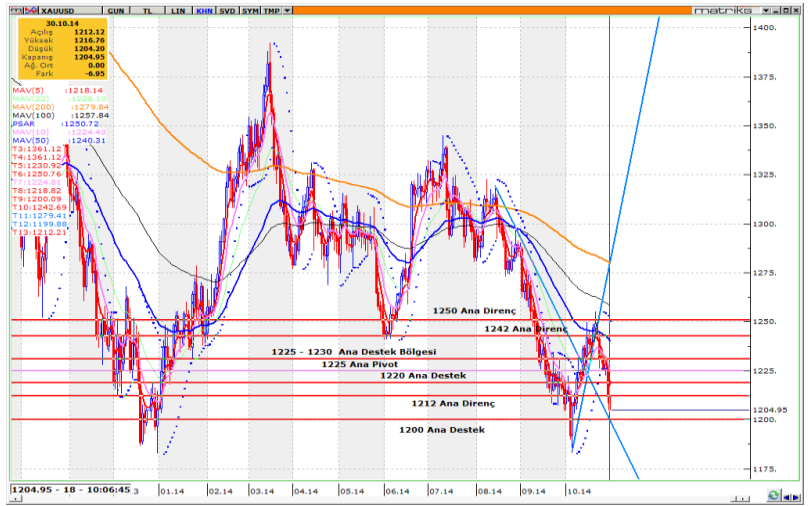
1202.51

TEKNİK YORUM

- Altında yukarı yönlü ana trendin 1225 ana pivot seviyemizin aşağı yönlü kırılması ile sonlandığı ve AŞAĞI yönlü yeni bir ana trend başladığı görüşündeyiz. Satış baskısının sürmesi durumunda 1200 seviyesi ve 1185 seviyesi yakından takip edilebilir. Yukarı yönlü ataklarda ise ilk olarak 1212 direnç seviyesi gözlemlenebilir.
- Bu aşamada Yeni ana pivot seviyemizi 1225 seviyesi olarak belirliyoruz. Ana trendin gücünü ise -2 (ZAYIF) seviyesi olarak belirliyoruz.
- 1225 seviyesi aşağı yönlü kırılmadığı sürece YUKARI yönlü ana trendin devam etme eğiliminde olacağı görüşündeyiz.

KISA VADELİ ANA TREND	AŞAĞI	↓	ANA PİVOT (Trend Değişim Seviyesi)	1225	TRENDİN GÜCÜ	-2 ZAYIF
-----------------------	-------	---	---------------------------------------	------	--------------	-------------

STOP
Zarar Kes 1225


Önemli Bölge ve Seviyeler

1282	Ana Direnç			
1250	Ana Direnç			
1242	Ana Destek			
1235	Ana Destek			
1230-1225	Ana Destek Bölgesi			
1225	Ana Pivot			
1220	Ana Destek			
1212	Ana Destek			
1200	Ana Destek			
	Değişim	En Düşük	En Yüksek	
Günlük	%	-0.72	1202.5	1216.7
Haftalık	%	-2.30	1202.5	1235.4
Aylık	%	-0.39	1183.1	1255.3
Yıllık	%	-10.48	1182.7	1392.2

USDJPY (Dolar/Japon Yeni Paritesi)

109.255

TEKNİK YORUM

- Paritede YUKARI yönlü ana trendin gücünü bir miktar arttırdığı görüşündeyiz. USDJPY paritesinin 108.40 seviyesini yukarı yönlü kırdığı ve trendin gücünün biranda hızlanıp, alımların 109.20 direnç seviyesine kadar sürdüğü gözlemlendi. Bu aşamada 109.50 direnç seviyesini, bu seviyenin aşılması durumunda 109.80 seviyesini takip ediyoruz. Yaşanacak geri çekilmelerde ise ilk olarak 109.00 seviyesi gözlenebilir.
- Bu aşamada ana pivot seviyemizi 107.20 seviyesinden 108.20 seviyesine revize ediyoruz. Ana trendin gücünü ise +2 (ZAYIF) seviyesinden +3 (ORTA) seviyesine yükseltiyoruz.
- 108.20 seviyesi aşağı yönlü kırılmadığı sürece YUKARI yönlü ana trendin devam etme eğiliminde olacağı görüşündeyiz.

KISA VADELİ ANA TREND	YUKARI	↑	ANA PİVOT (Trend Değişim Seviyesi)	108.20	TRENDİN GÜCÜ	+3 ORTA
-----------------------	--------	---	---------------------------------------	--------	--------------	------------

STOP
Zarar Kes 108.20


Önemli Bölge ve Seviyeler

109.80	Ana Direnç			
109.50	Ana Direnç			
109.20	Ana Direnç			
108.70	Ana Direnç			
108.20	Ana Pivot			
107.80	Ana Destek			
107.40	Ana Destek			
107.20	Ana Destek			
	Değişim	En Düşük	En Yüksek	
Günlük	%	0.41	108.75	109.30
Haftalık	%	0.94	107.61	109.30
Aylık	%	-0.33	105.20	110.08
Yıllık	%	11.03	97.62	110.08