

**EURUSD (Euro/Dolar Paritesi)**

1.2644

**TEKNİK YORUM**

- Paritede YUKARI yönlü ana trendin zayıf seyrine devam ettiği düşüncesindeyiz. EURUSD paritesi için 1.2660 seviyesi üzerinde kaldığı sürece ilk olarak 1.2685 ve 1.2700 seviyelerini test edeceği görülmüştür.
- Bu aşamada ana pivot seviyemizi 1.2650 seviyesinde tutmaya devam ediyoruz. YUKARI yönlü ana trendin gücünü ise + 1 (ÇOK ZAYIF) seviyesi olarak değerlendiriyoruz
- 1.2650 seviyesi AŞAĞI yönde kırılmadığı sürece YUKARI yönlü ana trendin devam etme eğiliminde olacağı görülmüştür.

KISA VADELİ ANA TREND	YUKARI	↑	ANA PİVOT (Trend Değişim Seviyesi)	1.2650	TRENDİN GÜCÜ	+ 1 ZAYIF
-----------------------	--------	---	---------------------------------------	--------	--------------	--------------

**STOP**  
Zarar Kes 1.2650


**Önemli Bölge ve Seviyeler**

1.2820	Ana Direnç
1.2770	Ana Direnç
1.2750	Ana Direnç
1.2720	Ana Direnç
1.2685	Ana Direnç
1.2660	Ana Destek
1.2650	Ana Pivot
1.2585	Ana Destek

	Değişim	En Düşük	En Yüksek
Günlük	% -0.14	1.2625	1.2661
Haftalık	% -0.72	1.2606	1.2791
Aylık	% -2.30	1.2501	1.2995
Yıllık	% -6.52	1.2501	1.3993

**USDTRY (Dolar/TL Paritesi)**

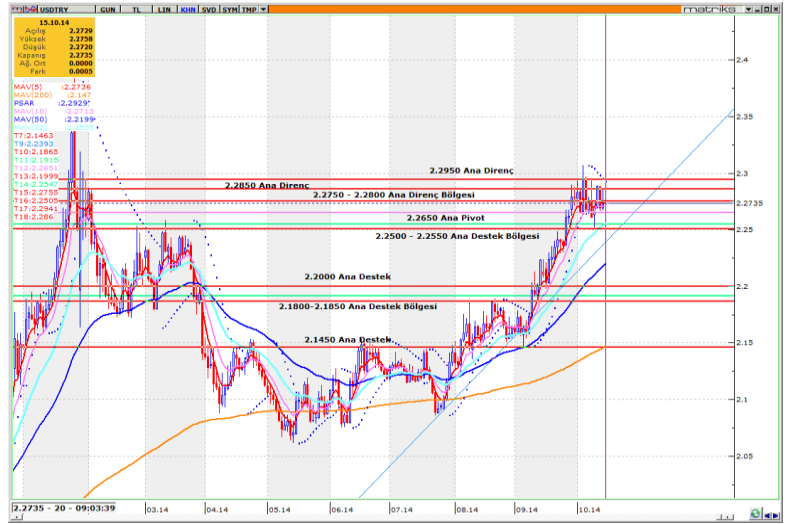
2.2745

**TEKNİK YORUM**

- Paritede 2.2800 seviyesinin YUKARI yönlü kırılması ile başlayan YUKARI yönlü ana trendin gücünü korumaya çalıştığı görülmüştür. USDTRY paritesinde yukarı yönlü ataklarda ise ilk olarak 2.2740 ve 2.2770 seviyeleri direnç bölgeleri olarak çalışabilir. Bu aşamada 2.2850 seviyelerini yakından takip etmeye devam ediyoruz. Geri çekilmelerde ise 2.2650 seviyesi takip edilebilir.
- Bu aşamada ana pivot seviyemizi 2.2650 seviyesinde tutmaya devam ediyoruz. Ana trendin gücünü ise + 2 (ZAYIF) seviyesi olarak değerlendiriyoruz.
- 2.2650 seviyesi aşağı yönde kırılmadığı sürece YUKARI yönlü ana trendin devam etme eğiliminde olacağı görülmüştür.

KISA VADELİ ANA TREND	YUKARI	↑	ANA PİVOT (Trend Değişim Seviyesi)	2.2650	TRENDİN GÜCÜ	+ 2 ZAYIF
-----------------------	--------	---	---------------------------------------	--------	--------------	--------------

**STOP**  
Zarar Kes 2.2650


**Önemli Bölge ve Seviyeler**

2.3000	Ana Direnç
2.2950	Ana Direnç
2.2850	Ana Direnç
2.2750 - 2.2800	Ana Direnç Bölgesi
2.2650	Ana Pivot
2.2500 - 2.2550	Ana Destek Bölgesi
2.2720	Ana Destek
2.2600	Ana Destek
2.2000	Ana Destek
2.1850 - 2.1800	Ana Destek Bölgesi
2.1450	Ana Destek

	Değişim	En Düşük	En Yüksek
Günlük	% 0.06	2.2720	2.2758
Haftalık	% 0.59	2.2521	2.2890
Aylık	% 2.79	2.1982	2.3070
Yıllık	% 14.42	1.9606	2.3900

Bu raporda yer alan bilgiler OYAK YATIRIM MENKUL DEĞERLER A.Ş.'nin Vadeli İşlemler Birimi tarafından bilgi vermek amacıyla hazırlanmış olup herhangi bir yatırım aracının alım satımına ilişkin bir teklif içermemektedir. Veriler, güvenilir olduğuna inanılan kaynaklardan alınmıştır. Bu kaynaklardaki hata ve eksikliklerden ve bu bilgilerin ticari amaçlı operasyonlarda kullanılmasından doğabilecek zararlardan OYAK YATIRIM MENKUL DEĞERLER A.Ş. hiçbir şekilde sorumlu tutulamaz. İş bu rapordaki tüm görüş ve tahminler, söz konusu rapor tarihiyle OYAK YATIRIM MENKUL DEĞERLER A.Ş.'ye ait olup diğer OYAK grup şirketlerinin görüş ve tahminlerini temsil etmemektedir. Bu rapordaki tüm görüş ve bilgiler önceden haber verilmeksizin değiştirilebilir. Oyak Yatırım ve diğer grup şirketleri bu raporda adı geçen sözleşmelerde pozisyon sahibi olabilir veya işlem yapabilir.

**XAUUSD (Altın USD)**

1227.4

**TEKNİK YORUM**

- 1230 seviyesinin YUKARI yönlü kırılması ile başlayan YUKARI yönlü ana trendin gücünü koruduğu düşüncesindeyiz. XAUUSD külçesi için 1230 seviyesi üzerinde kalındıkça tekrar 1237 seviyesine doğru bir atak yaşanabilir, bu seviyenin kırılması durumunda 1242 direnç seviyesi takip edilebilir. Yaşanacak geri çekilmelerde ise 1225 ve 1220 seviyeleri ilk destek noktaları olacaktır.
- Bu aşamada ana pivot seviyemizi 1217 seviyesinde tutmaya devam ediyoruz. Ana trendin gücünü ise + 2 (ZAYIF) seviyesinde değerlendiriyoruz.
- 1217 seviyesi aşağı yönlü kırılmadığı sürece YUKARI yönlü ana trendin devam etme eğiliminde olacağı görüşündeyiz.

KISA VADELİ ANA TREND	YUKARI		ANA PİVOT (Trend Değişim Seviyesi)	1217	TRENDİN GÜCÜ	+ 2 ZAYIF
-----------------------	--------	---	---------------------------------------	------	--------------	--------------


**Önemli Bölge ve Seviyeler**

1320	Ana Direnç			
1305	Ana Direnç			
1300	Ana Direnç			
1292	Ana Direnç			
1282	Ana Direnç			
1250	Ana Direnç			
1242	Ana Direnç			
1230	Ana Destek			
1230-1225	Ana Destek Bölgesi			
1220	Ana Destek			
1212	Ana Pivot			
1200	Ana Destek			
	Değişim	En Düşük	En Yüksek	
Günlük	%	-0.43	1224.3	1232.8
Haftalık	%	0.52	1217.4	1238.0
Aylık	%	-0.51	1183.1	1242.0
Yıllık	%	-4.36	1182.7	1392.2

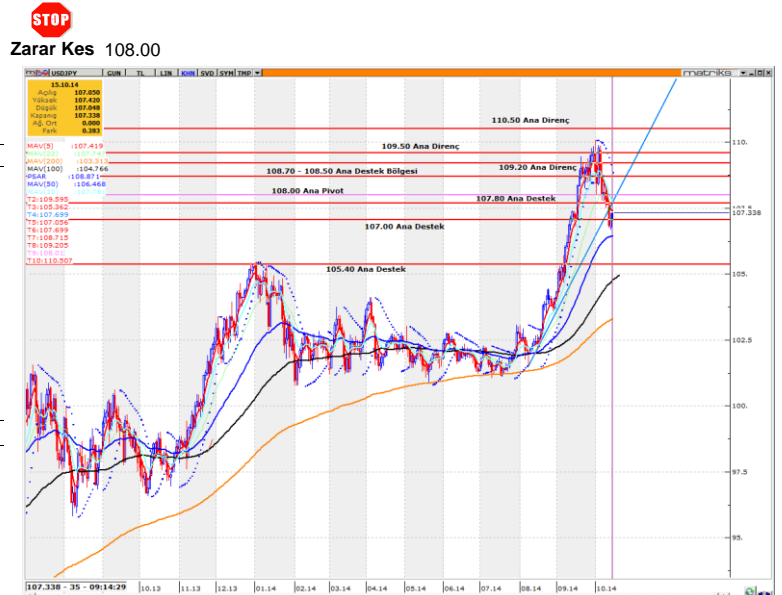
**USDJPY (Dolar/Japon Yeni Paritesi)**

107.37

**TEKNİK YORUM**

- 108.30 seviyesinin aşağı yönlü kırılması ile başlayan AŞAĞI yönlü ana trendin gücünü korumaya çalıştığı görüşündeyiz. Paritenin 106.85 seviyelerinden gelen tepki alımları ile 107.00 seviyesinin üzerinde tutunmaya çalıştığı gözlenmektedir. Yukarı yönlü yaşanacak ataklarda 107.40 bölgesi yakından takip edilebilir, bu seviyenin kırılmaması durumunda 107.00 ve 106.80 seviyelerine doğru bir satış baskısı yaşanabileceği düşüncesindeyiz.
- Bu aşamada ana pivot seviyemizi 108.20 seviyesinden 108.00 seviyesine revize ediyoruz. Ana trendin gücünü ise - 2 (ZAYIF) seviyesinde değerlendiriyoruz.
- 108.00 seviyesi yukarı yönlü kırılmadığı sürece AŞAĞI yönlü ana trendin devam etme eğiliminde olacağı görüşündeyiz.

KISA VADELİ ANA TREND	AŞAĞI		ANA PİVOT (Trend Değişim Seviyesi)	108.00	TRENDİN GÜCÜ	- 2 ZAYIF
-----------------------	-------	---	---------------------------------------	--------	--------------	--------------


**Önemli Bölge ve Seviyeler**

109.50	Ana Direnç			
109.20	Ana Direnç			
108.20	Ana Direnç			
108.30 - 108.50	Ana Direnç Bölgesi			
108.00	Ana Pivot			
107.80	Ana Destek			
107.00	Ana Destek			
106.80	Ana Destek			
105.40	Ana Destek			
	Değişim	En Düşük	En Yüksek	
Günlük	%	0.30	107.05	107.42
Haftalık	%	-0.69	106.67	108.32
Aylık	%	0.17	106.67	110.08
Yıllık	%	9.35	96.95	110.08