

EURUSD (Euro/Dolar Paritesi)

1.2713

TEKNİK YORUM

- Paritede aşağı yönlü ana trendin, ana pivot seviyemiz olan 1,2750 seviyesinin YUKARI yönlü kırılması ile sonlandığı ve YUKARI yönlü yeni bir ana trend başladığı düşüncesindeyiz. EURUSD paritesinin 1.2700 seviyesi üzerinde kaldığı sürece ilk olarak 1.2770 seviyesi hedef haline gelebilir. Yaşanacak geri çekilmelerde ise 1.2700 ve 1.2660 seviyesi yakından takip edilebilir.
- Bu aşamada YENİ ana pivot seviyemizi 1.2650 seviyesi olarak belirliyoruz. YUKARI yönlü ana trendin gücünü ise + 1 (ÇOK ZAYIF) seviyesi olarak değerlendiriyoruz
- 1.2650 seviyesi AŞAĞI yönde kırılmadığı sürece YUKARI yönlü ana trendin devam etme eğiliminde olacağı görüşündeyiz.

KISA VADELİ ANA TREND	AŞAĞI	↓	ANA PİVOT (Trend Değişim Seviyesi)	1.2650	TRENDİN GÜCÜ	- 1 ZAYIF
-----------------------	-------	---	---------------------------------------	--------	--------------	--------------

STOP
Zarar Kes 1.2650

Önemli Bölge ve Seviyeler

1.2820	Ana Direnç
1.2770	Ana Direnç
1.2750	Ana Direnç
1.2720	Ana Direnç
1.2680	Ana Destek
1.2660	Ana Destek
1.2650	Ana Pivot
1.2585	Ana Destek

	Değişim	En Düşük	En Yüksek
Günlük	% -0.30	1.2711	1.2768
Haftalık	% 0.36	1.2606	1.2791
Aylık	% -1.92	1.2501	1.2995
Yıllık	% -6.24	1.2501	1.3993

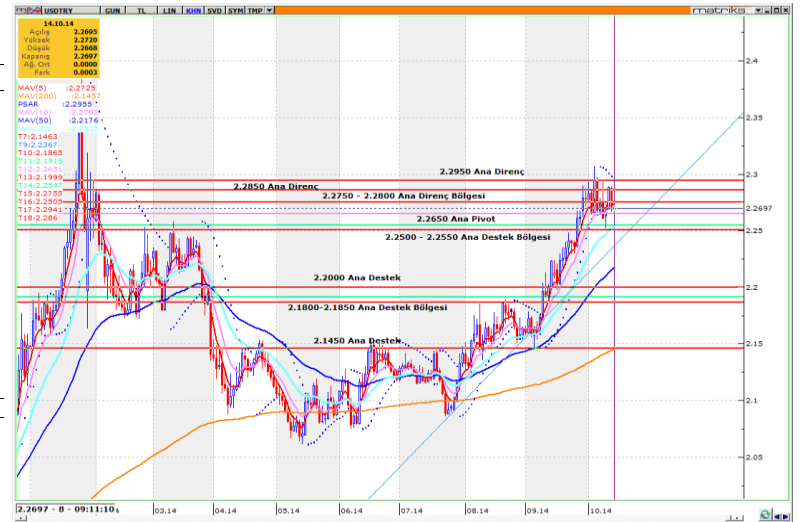
USDTRY (Dolar/TL Paritesi)

2.2725

TEKNİK YORUM

- Paritede 2.2800 seviyesinin YUKARI yönlü kırılması ile başlayan YUKARI yönlü ana trendin gücünü korumaya çalışıldığı görüşündeyiz. USDTRY paritesinde yukarı yönlü ataklarda ise ilk olarak 2.2730 ve 2.2770 seviyeleri direnç bölgeleri olarak çalışabilir. Yaşanacak geri çekilmelerde ise ana pivot seviyemizi yakından takip ediyoruz.
- Bu aşamada ana pivot seviyemizi 2.2650 seviyesinde tutmaya devam ediyoruz. Ana trendin gücünü ise + 2 (ZAYIF) seviyesi olarak değerlendiriyoruz.
- 2.2650 seviyesi aşağı yönde kırılmadığı sürece YUKARI yönlü ana trendin devam etme eğiliminde olacağı görüşündeyiz.

KISA VADELİ ANA TREND	YUKARI	↑	ANA PİVOT (Trend Değişim Seviyesi)	2.2650	TRENDİN GÜCÜ	+ 2 ZAYIF
-----------------------	--------	---	---------------------------------------	--------	--------------	--------------

STOP
Zarar Kes 2.2650

Önemli Bölge ve Seviyeler

2.3000	Ana Direnç
2.2950	Ana Direnç
2.2850	Ana Direnç
2.2750 - 2.2800	Ana Direnç Bölgesi
2.2650	Ana Pivot
2.2500 - 2.2550	Ana Destek Bölgesi
2.2720	Ana Destek
2.2600	Ana Destek
2.2000	Ana Destek
2.1850 - 2.1800	Ana Destek Bölgesi
2.1450	Ana Destek

	Değişim	En Düşük	En Yüksek
Günlük	% 0.13	2.2668	2.2725
Haftalık	% -0.12	2.2521	2.2942
Aylık	% 2.20	2.1982	2.3070
Yıllık	% 14.63	1.9606	2.3900

Bu raporda yer alan bilgiler OYAK YATIRIM MENKUL DEĞERLER A.Ş.'nin Vadeli İşlemler Birimi tarafından bilgi vermek amacıyla hazırlanmış olup herhangi bir yatırım aracının alım satımına ilişkin bir teklif içermemektedir. Veriler, güvenilir olduğuna inanılan kaynaklardan alınmıştır. Bu kaynaklardaki hata ve eksikliklerden ve bu bilgilerin ticari amaçlı operasyonlarda kullanılmasından doğabilecek zararlardan OYAK YATIRIM MENKUL DEĞERLER A.Ş. hiçbir şekilde sorumlu tutulamaz. İş bu rapordaki tüm görüş ve tahminler, söz konusu rapor tarihiyle OYAK YATIRIM MENKUL DEĞERLER A.Ş.'ye ait olup diğer OYAK grup şirketlerinin görüş ve tahminlerini temsil etmemektedir. Bu rapordaki tüm görüş ve bilgiler önceden haber verilmeksizin değiştirilebilir. Oyak Yatırım ve diğer grup şirketleri bu raporda adı geçen sözleşmelerde pozisyon sahibi olabilir veya işlem yapabilir.

XAUUSD (Altın USD)

1234.1

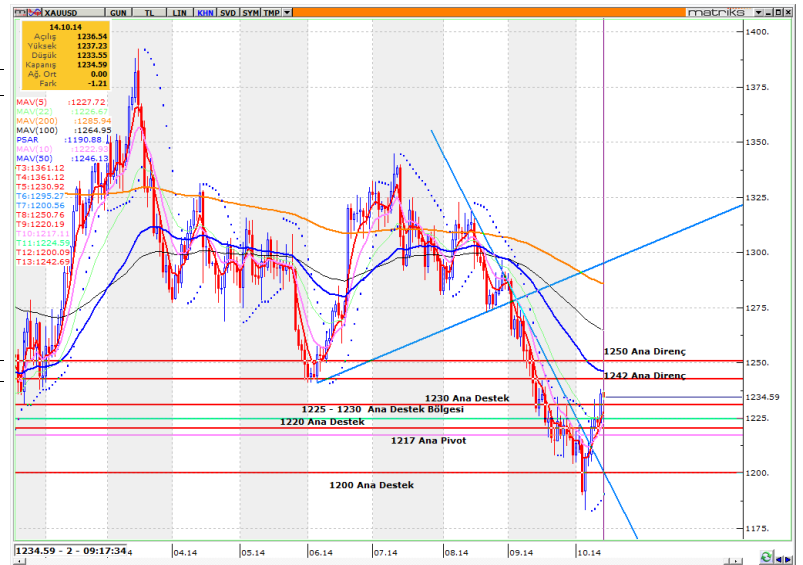
TEKNİK YORUM

- 1230 seviyesinin YUKARI yönlü kırılması ile başlayan YUKARI yönlü ana trendin gücünü koruduğu düşüncesindeyiz. XAUUSD külçesi için 1230 seviyesi üzerinde kalındıkça ilk hedef 1242 seviyesi olarak belirlenebilir. Yaşanacak geri çekilmelerde ise 1230 ve 1225 seviyeleri ilk destek noktaları olacaktır.
- Bu aşamada ana pivot seviyemizi 1212 seviyesinden 1217 seviyesine revize ediyoruz. Ana trendin gücünü ise + 2 (ZAYIF) seviyesinde değerlendiriyoruz.
- 1217 seviyesi aşağı yönlü kırılmadığı sürece YUKARI yönlü ana trendin devam etme eğiliminde olacağı görüşündeyiz.

KISA VADELİ ANA TREND	YUKARI	↑	ANA PİVOT (Trend Değişim Seviyesi)	1217	TRENDİN GÜCÜ	+ 2 ZAYIF
-----------------------	--------	---	---------------------------------------	------	--------------	--------------

STOP

Zarar Kes 1217


Önemli Bölge ve Seviyeler

1320	Ana Direnç
1305	Ana Direnç
1300	Ana Direnç
1292	Ana Direnç
1282	Ana Direnç
1250	Ana Direnç
1242	Ana Direnç
1230	Ana Destek
1230-1225	Ana Destek Bölgesi
1220	Ana Destek
1212	Ana Pivot
1200	Ana Destek

	Değişim	En Düşük	En Yüksek
Günlük	% -0.20	1233.5	1237.2
Haftalık	% 2.07	1205.0	1237.9
Aylık	% 0.37	1183.1	1242.0
Yıllık	% -2.96	1182.7	1392.2

USDJPY (Dolar/Japon Yeni Paritesi)

107.09

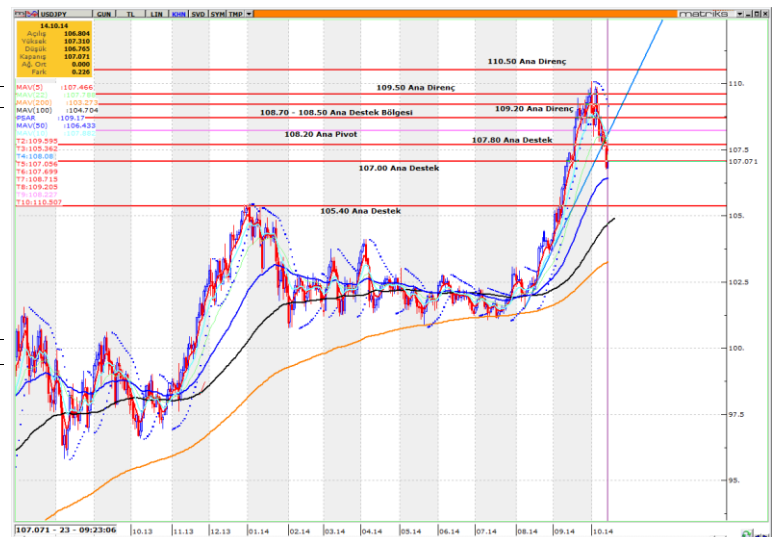
TEKNİK YORUM

- 108.30 seviyesinin aşağı yönlü kırılması ile başlayan AŞAĞI yönlü ana trendin gücünü korumaya çalıştığı görüşündeyiz. Paritenin 107.00 seviyesi üzerinde tutunmaya çalıştığı gözlenmekte, bu seviyenin kırılması durumunda 106.85 ve 106.50 seviyeleri takip edilebilir. USDJPY paritesinin 107.00 seviyesi altında kaldığı durumda satış baskısının ciddi bir şekilde artacağı düşüncesindeyiz.
- Bu aşamada ana pivot seviyemizi 108.50 seviyesinden 108.20 seviyesine revize ediyoruz. Ana trendin gücünü ise - 2 (ZAYIF) seviyesinde değerlendiriyoruz.
- 108.20 seviyesi yukarı yönlü kırılmadığı sürece AŞAĞI yönlü ana trendin devam etme eğiliminde olacağı görüşündeyiz.

KISA VADELİ ANA TREND	AŞAĞI	↓	ANA PİVOT (Trend Değişim Seviyesi)	108.20	TRENDİN GÜCÜ	- 2 ZAYIF
-----------------------	-------	---	---------------------------------------	--------	--------------	--------------

STOP

Zarar Kes 108.20


Önemli Bölge ve Seviyeler

109.50	Ana Direnç
109.20	Ana Direnç
108.20	Ana Direnç
108.30 - 108.50	Ana Direnç Bölgesi
108.20	Ana Pivot
107.80	Ana Destek
107.00	Ana Destek
105.40	Ana Destek

	Değişim	En Düşük	En Yüksek
Günlük	% 0.24	106.77	107.31
Haftalık	% -0.89	106.77	108.74
Aylık	% -0.27	106.77	110.08
Yıllık	% 8.63	96.95	110.08