

EURUSD (Euro/Dolar Paritesi)

1.1433

TEKNİK YORUM

- 1.1275 seviyesinin yukarı yönlü kırılması ile başlayan YUKARI yönlü yeni trendin halen devam ettiğini düşünmekteyiz. Yukarıda cuma günü de test edilen ancak üzerinde kalınmayan 1.1450 - 1.1460 bölgesi, önemli bir direnç bölgesi olup bu bölgenin aşılması durumunda yukarı yönlü ana trendin ivme kazanabileceğini ve 1.1500 seviyesinin ilk etapta hedeflenebileceğini düşünmekteyiz.
- Bu aşamada ana pivot seviyemizi 1.1250 seviyesinden 1.1275 seviyesine revize ediyoruz. YUKARI yönlü ana trendin gücünü bugün de +2 (ZAYIF) seviyesi olarak değerlendiriyoruz.
- 1.1275 seviyesi aşağı yönde kırılmadığı sürece YUKARI yönlü ana trendin devam etme eğiliminde olacağı görüşündeyiz.

KISA VADELİ ANA TREND	YUKARI	↑	ANA PİVOT (Trend Değişim Seviyesi)	1.1275	TRENDİN GÜCÜ	+ 2 ZAYIF
-----------------------	--------	---	---------------------------------------	--------	--------------	--------------


Önemli Bölge ve Seviyeler

1.1500	Ana Direnç
1.1450 - 1.1460	Ana Direnç Bölgesi
1.1275	Ana Pivot
1.1250	Ana Destek
1.1200	Ana Destek
1.1060	Ana Destek
1.0500	Ana Destek

	Değişim	En Düşük	En Yüksek
Günlük	% -0.15	1.1418	1.1454
Haftalık	% 2.50	1.1135	1.1467
Aylık	% 5.78	1.0660	1.1467
Yıllık	% -16.51	1.0463	1.3735

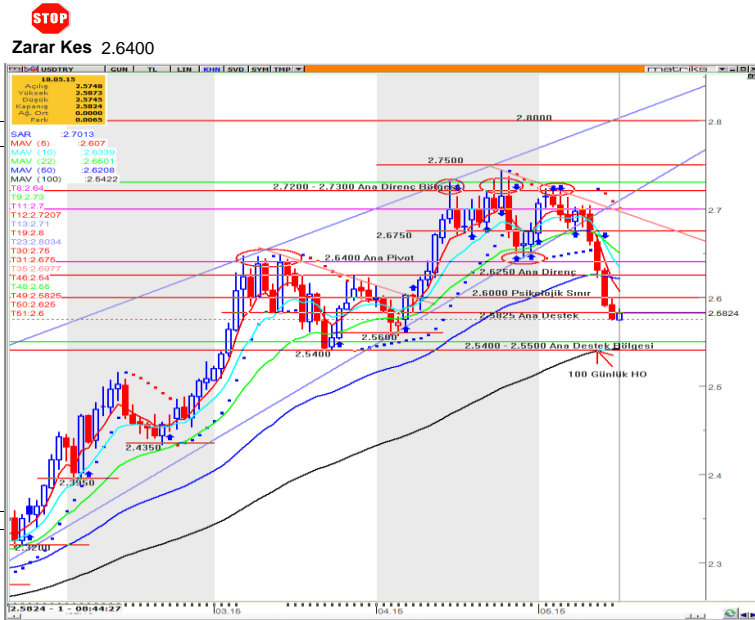
USDTRY (Dolar/TL Paritesi)

2.5835

TEKNİK YORUM

- Paritede, ana pivot seviyemiz olan 2.6850 seviyesinin aşağı yönlü kırılması ile başlayan AŞAĞI yönlü ana trendin ivme kazandığı ve sırasıyla 2.6750, 2.6400, 2.6250 ve 2.6000 desteklerinin kırıldığı gözlenmiştir. Halen 2.6000 direnç seviyesinin altında hareket eden paritede aşağı yönlü ana trendin gücünü korumaya devam ettiği gözlenmektedir. 2.5825 seviyesi önemli bir destek seviyesi olup, bu seviyenin altında kalınması durumunda sırasıyla 2.5600 ve 2.5400 seviyelerinin hedeflenebileceğini düşünmekteyiz.
- Bu aşamada ana pivot seviyemizi 2.6500 seviyesinden 2.6400 seviyesine çekiyoruz. Ana trendin gücünü ise -4 (GÜÇLÜ) seviyesi olarak değerlendiriyoruz.
- 2.6400 seviyesi yukarı yönde kırılmadığı sürece aşağı yönlü ana trendin devam etme eğiliminde olacağı görüşündeyiz.

KISA VADELİ ANA TREND	AŞAĞI	↓	ANA PİVOT (Trend Değişim Seviyesi)	2.6400	TRENDİN GÜCÜ	- 4 GÜÇLÜ
-----------------------	-------	---	---------------------------------------	--------	--------------	--------------


Önemli Bölge ve Seviyeler

2.7450 - 2.7500	Ana Direnç Bölgesi
2.7200 - 2.7300	Ana Direnç Bölgesi
2.7000	Ana Direnç
2.6750	Ana Direnç
2.6450 - 2.6500	Ana Direnç Bölgesi
2.6400	Ana Pivot
2.6250	Ana Direnç
2.6000	Ana Direnç
2.5825	Ana Destek
2.5600	Ana Destek
2.5400	Ana Destek

	Değişim	En Düşük	En Yüksek
Günlük	% 0.30	2.5745	2.5873
Haftalık	% -4.12	2.5743	2.7044
Aylık	% -3.62	2.5743	2.7433
Yıllık	% 23.03	2.0753	2.7433

XAUUSD (Altın USD)

1228.9

TEKNİK YORUM

- XAUUSD külçesinde 1200 pivot seviyesinin yukarı yönlü kırılması ile başlayan YUKARI yönlü ana trendin halen devam ettiğini düşünmekteyiz. Yukarıda daha önce de test edilen 1225 direnç seviyesinin bu aşamada aşıldığı ve üzerinde hareket edildiği gözlenmektedir. Yukarı yönlü hareketin devamı ile ilk etapta 1250 direnç seviyesinin hedeflenebileceği görüşünderiz.
- Bu aşamada ana pivot seviyemizi bugün için de 1200 seviyesi olarak belirledik. Ana trendin gücünü ise + 2 (ZAYIF) seviyesinde değerlendiriyoruz.
- 1200 seviyesi aşağı yönde kırılmadığı sürece YUKARI yönlü ana trendin devam etme eğiliminde olacağı görüşünderiz.

KISA VADELİ ANA TREND	YUKARI	↑	ANA PİVOT (Trend Değişim Seviyesi)	1200	TRENDİN GÜCÜ	+ 2 ZAYIF
-----------------------	--------	---	---------------------------------------	------	--------------	--------------

STOP

Zarar Kes 1200


Önemli Bölge ve Seviyeler

1250	Ana Direnç			
1220 - 1225	Ana Destek Bölgesi			
1200	Ana Pivot			
1200 - 1205	Ana Destek Bölgesi			
1180	Ana Destek			
1165	Ana Destek			
1150	Ana Destek			
	Değişim	En Düşük	En Yüksek	
Günlük	%	0.41	1221.6	1230.4
Haftalık	%	3.80	1181.0	1230.4
Aylık	%	2.06	1170.5	1230.4
Yıllık	%	-4.99	1132.1	1344.9

USDJPY (Dolar/Japon Yeni Paritesi)

119.67

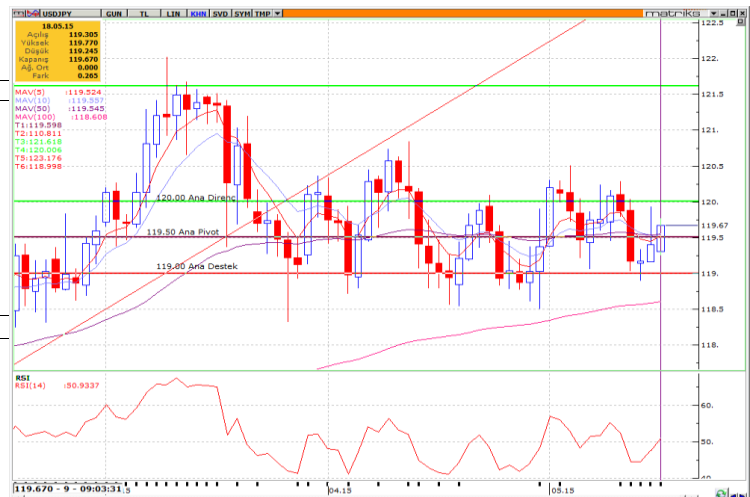
TEKNİK YORUM

- Paritede 119.50 pivot seviyesinin yukarı yönlü kırılması ile YUKARI yönlü yeni bir trendin başladığını düşünmekteyiz. Henüz yukarı yönlü ana trendin çok zayıf olduğunu ve ivme kazanabilmesi için de 120.00 seviyesinin yukarı yönlü kırılması gerektiği görüşünderiz.
- Bu aşamada ana pivot seviyemizi 119.30 seviyesi olarak revize ediyoruz. Ana trendin gücünü ise + 1 (ÇOK ZAYIF) seviyesinde değerlendiriyoruz.
- 119.30 seviyesi aşağı yönlü kırılmadığı sürece YUKARI yönlü ana trendin devam etme eğiliminde olacağı görüşünderiz.

KISA VADELİ ANA TREND	YUKARI	↑	ANA PİVOT (Trend Değişim Seviyesi)	119.30	TRENDİN GÜCÜ	+ 1 ZAYIF
-----------------------	--------	---	---------------------------------------	--------	--------------	--------------

STOP

Zarar Kes 119.30


Önemli Bölge ve Seviyeler

121.00	Ana Direnç			
120.70	Ana Direnç			
120.00	Ana Direnç			
119.70	Ana Direnç			
119.30	Ana Pivot			
119.00	Ana Destek			
118.50	Ana Destek			
118.30	Ana Destek			
118.00	Ana Destek			
	Değişim	En Düşük	En Yüksek	
Günlük	%	0.37	119.25	119.77
Haftalık	%	-0.34	118.89	120.28
Aylık	%	0.63	118.50	120.51
Yıllık	%	17.87	100.83	122.02