

**EURUSD (Euro/Dolar Paritesi)**

1.2624

**TEKNİK YORUM**

- Paritede AŞAĞI yönlü ana trendin gücünü korumaya çalıştığı görüşüdeyiz. EURUSD paritesinde 1.2660 seviyesinin kırılması ile 1.2580 seviyesine doğru bir satış baskısı ve bu seviyelerden tekrar bir tepki hareketi yaşandığı gözlenmektedir. Yukarı yönlü yaşanacak hareketlerde ilk olarak 1.2640 seviyesi ardından 1.2660 seviyesi yakından takip edilebilir. Geri çekimlerde ise 1.2600 ve 1.2585 seviyelerinin gözlenmesi gerektiği düşüncesindeyiz.
- Bu aşamada ana pivot seviyemizi 1.2900 seviyesinden 1.2750 seviyesine revize ediyoruz. Aşağı yönlü ana trendin gücünü ise -3 (ORTA) seviyesinde değerlendiriyoruz.
- 1.2750 seviyesi yukarı yönde kırılmadığı sürece AŞAĞI yönlü ana trendin devam etme eğiliminde olacağı görüşüdeyiz.

<b>KISA VADELİ ANA TREND</b>	<b>AŞAĞI</b>		<b>ANA PİVOT</b> (Trend Değişim Seviyesi)	<b>1.2750</b>	<b>TRENDİN GÜCÜ</b>	<b>-3 ORTA</b>
------------------------------	--------------	---	--	---------------	---------------------	----------------

**STOP**  
Zarar Kes 1.2750


**Önemli Bölge ve Seviyeler**

1.2820	Ana Direnç
1.2780	Ana Direnç
1.2750	Ana Pivot
1.2720	Ana Direnç
1.2660	Ana Destek
1.2585	Ana Destek

	Değişim	En Düşük	En Yüksek
--	---------	----------	-----------

	Değişim	En Düşük	En Yüksek
<b>Günlük</b>	% -0.04	1.2608	1.2633
<b>Haftalık</b>	% -1.22	1.2571	1.2783
<b>Aylık</b>	% -3.84	1.2571	1.3161
<b>Yıllık</b>	% -6.67	1.2571	1.3993

**USDTRY (Dolar/TL Paritesi)**

2.2781

**TEKNİK YORUM**

- Paritede YUKARI yönlü ana trendin gücünü korumaya çalıştığı görüşüdeyiz. USDTRY paritesinde 2.2800 - 2.2850 direnç seviyesinin çalıştığı gözlenmektedir. Olası geri çekilme hareketinde 2.2720 ve 2.2670 destek seviyeleri takip edilebilir. Yukarı yönlü ataklarda ise ilk olarak 2.2850 seviyesi direnç oluşturabilir.
- Bu aşamada ana pivot seviyemizi 2.2450 seviyesinden 2.2500 seviyesine revize ediyoruz. Ana trendin gücünü ise +3 (ORTA) seviyesinde değerlendiriyoruz.
- 2.2500 seviyesi aşağı yönde kırılmadığı sürece YUKARI yönlü ana trendin devam etme eğiliminde olacağı görüşüdeyiz.

<b>KISA VADELİ ANA TREND</b>	<b>YUKARI</b>		<b>ANA PİVOT</b> (Trend Değişim Seviyesi)	<b>2.2500</b>	<b>TRENDİN GÜCÜ</b>	<b>+3 ORTA</b>
------------------------------	---------------	---	--	---------------	---------------------	----------------

**STOP**  
Zarar Kes 2.2500


**Önemli Bölge ve Seviyeler**

2.2800 - 2.2850	Ana Direnç Bölgesi
2.2720	Ana Destek
2.2660	Ana Destek
2.2500 - 2.2550	Ana Destek Bölgesi
2.2500	Ana Pivot
2.2000	Ana Destek
2.1850 - 2.1800	Ana Destek Bölgesi
2.1450	Ana Destek

	Değişim	En Düşük	En Yüksek
--	---------	----------	-----------

	Değişim	En Düşük	En Yüksek
<b>Günlük</b>	% 0.05	2.2775	2.2862
<b>Haftalık</b>	% 1.91	2.2353	2.2897
<b>Aylık</b>	% 5.50	2.1468	2.2897
<b>Yıllık</b>	% 13.38	1.9606	2.3900

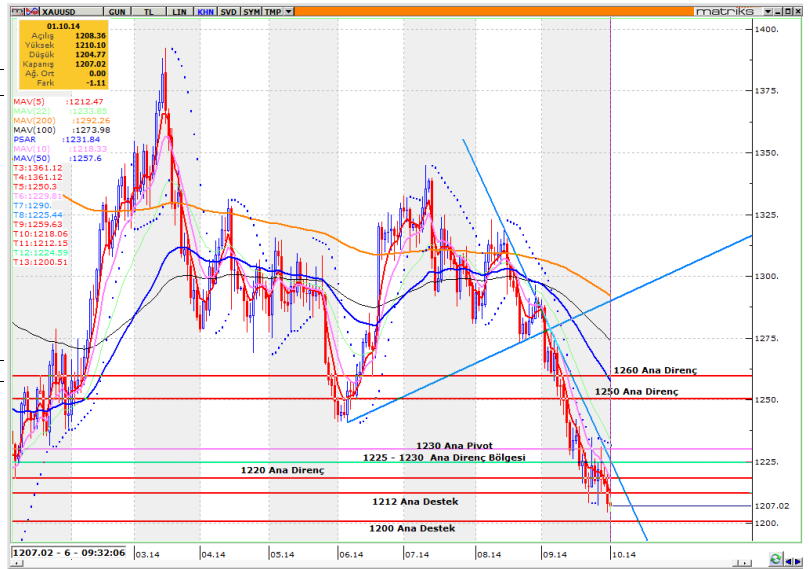
**XAUUSD (Altın USD)**

1212.5

**TEKNİK YORUM**

- 1300 seviyesinin aşağı yönlü kırılması ile başlayan AŞAĞI yönlü ana trendin gücünü koruduğu düşüncesindeyiz. XAUUSD külçesinin 1220 direnç seviyesini kıramadığı ve ciddi bir satış baskısı ile karşılaştığı gözlenmektedir. Sarı metal için ilk aşamada 1212 seviyesi üzerine geçilemez ise satış baskısının bir miktar daha devam edeceği ve tekrar 1200 seviyelerinin test edilebileceği görüşündeyiz.
- Bu aşamada ana pivot seviyemizi 1240 seviyesinden 1230 tutmaya revize ediyoruz. Ana trendin gücünü ise -3 (ORTA) seviyesi olarak değerlendiriyoruz.
- 1230 seviyesi yukarı yönlü kırılmadığı sürece AŞAĞI yönlü ana trendin devam etme eğiliminde olacağı görüşündeyiz.

KISA VADELİ ANA TREND	AŞAĞI	↓	ANA PİVOT (Trend Değişim Seviyesi)	1230	TRENDİN GÜCÜ	-3 ORTA
-----------------------	-------	---	---------------------------------------	------	--------------	------------

**STOP**  
Zarar Kes 1230

**Önemli Bölge ve Seviyeler**

1320	Ana Direnç
1305	Ana Direnç
1300	Ana Direnç
1292	Ana Direnç
1282	Ana Direnç
1270	Ana Direnç
1260	Ana Direnç
1230	Ana Pivot
1230-1225	Ana Direnç Bölgesi
1220	Ana Destek
1212	Ana Destek
1200	Ana Destek

	Değişim	En Düşük	En Yüksek
Günlük	% -0.06	1204.7	1210.1
Haftalık	% -0.79	1204.5	1230.8
Aylık	% -6.24	1204.5	1288.2
Yıllık	% -6.27	1182.7	1392.2

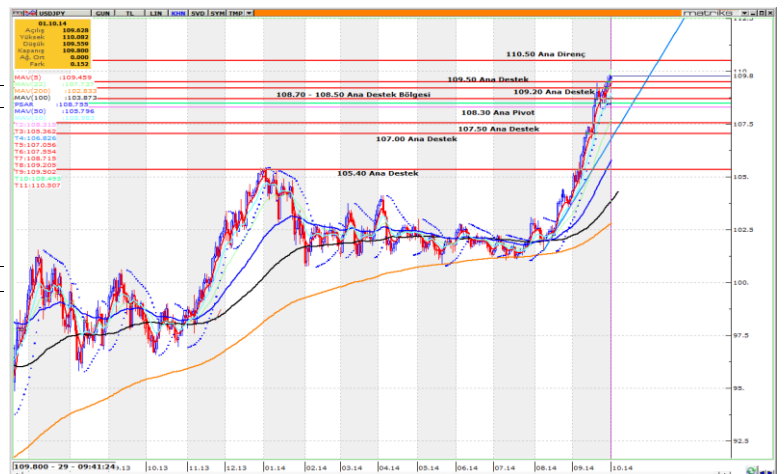
**USDJPY (Dolar/Japon Yeni Paritesi)**

109.63

**TEKNİK YORUM**

- 102.50 seviyesinin yukarı yönlü kırılması ile başlayan YUKARI yönlü ana trendin gücünü korumaya çalıştığı görüşündeyiz. USDJPY paritesinin 109.50 direnç seviyesinin üzerinde hareket ettiği gözlenmektedir. Parite için ilk aşamada 109.70 ve 109.50 destek seviyeleri takip edilebilir. Yukarı yönlü hareketin 110.50 seviyesine kadar sürebileceği düşüncesindeyiz.
- Ana pivot seviyemizi 108.30 seviyesinde tutmaya devam ediyoruz. Ana trendin gücünü ise +4 (GÜÇLÜ) seviyesi olarak değerlendiriyoruz.
- 108.30 seviyesi aşağı yönlü kırılmadığı sürece YUKARI yönlü ana trendin devam etme eğiliminde olacağı görüşündeyiz.

KISA VADELİ ANA TREND	YUKARI	↑	ANA PİVOT (Trend Değişim Seviyesi)	108.30	TRENDİN GÜCÜ	+4 GÜÇLÜ
-----------------------	--------	---	---------------------------------------	--------	--------------	-------------

**STOP**  
Zarar Kes 108.30

**Önemli Bölge ve Seviyeler**

109.50	Ana Direnç
109.20	Ana Destek
108.50 - 108.70	Ana Destek Bölgesi
108.30	Ana Pivot
107.50	Ana Destek
107.00	Ana Destek
105.40	Ana Destek

	Değişim	En Düşük	En Yüksek
Günlük	% 0.15	109.56	110.08
Haftalık	% 0.68	108.48	110.08
Aylık	% 5.22	104.30	110.08
Yıllık	% 12.00	96.58	110.08