

**EURUSD (Euro/Dolar Paritesi)**

1.2668

**TEKNİK YORUM**

- Paritede YUKARI yönlü ana trendin, ana pivot seviyemiz olan 1,2620 seviyesinin AŞAĞI yönlü kırılması ile sonlandığı ve AŞAĞI yönlü yeni bir ana trend başladığı düşüncesindeyiz. EURUSD paritesi 1.2680 seviyesi üzerinde tutunabilirse, ilk olarak 1.2700 ve 1.2720 seviyeleri hedef olarak takip edilebilir. Geri çekilmelerde ise destek seviyesi olarak 1.2660 ve 1.2630 seviyesini takip ediyor olacağız.
- Bu aşamada YENİ ana pivot seviyemizi 1.2750 seviyesi olarak belirliyoruz. AŞAĞI yönlü ana trendin gücünü ise -1 (ÇOK ZAYIF) seviyesi olarak değerlendiriyoruz
- 1.2750 seviyesi YUKARI yönde kırılmadığı sürece AŞAĞI yönlü ana trendin devam etme eğiliminde olacağı görüşündeyiz.

KISA VADELİ ANA TREND	AŞAĞI	↓	ANA PİVOT (Trend Değişim Seviyesi)	1.2750	TRENDİN GÜCÜ	-1 ZAYIF
-----------------------	-------	---	---------------------------------------	--------	--------------	-------------

**STOP**

Zarar Kes 1.2750


**Önemli Bölge ve Seviyeler**

1.2820	Ana Direnç			
1.2780	Ana Direnç			
1.2750	Ana Pivot			
1.2720	Ana Direnç			
1.2680	Ana Destek			
1.2660	Ana Destek			
1.2630	Ana Pivot			
1.2585	Ana Destek			
	Değişim	En Düşük	En Yüksek	
Günlük	%	0.35	1.2621	1.2698
Haftalık	%	0.15	1.2584	1.2791
Aylık	%	-2.24	1.2501	1.2995
Yıllık	%	-6.40	1.2501	1.3993

**USDTRY (Dolar/TL Paritesi)**

2.2787

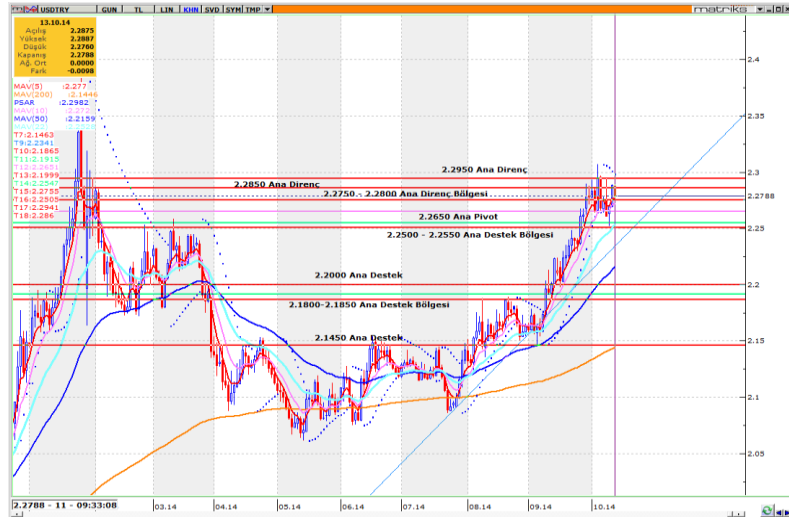
**TEKNİK YORUM**

- Paritede 2.2800 seviyesinin YUKARI yönlü kırılması ile başlayan YUKARI yönlü ana trendin gücünü korumaya çalıştığı görüşündeyiz. USDTRY paritesinde yaşanacak geri çekilmelerde ilk olarak 5 günlük HO seviyesi olan 2.2770 seviyesi ve 10 günlük HO seviyesi olan 2.2720 seviyeleri yakından takip edilebilir. Yukarı yönlü ataklarda ise 2.2800 ve 2.2850 direnç seviyesi olarak çalışabilir.
- Bu aşamada ana pivot seviyemizi 2.2650 seviyesi olarak belirliyoruz. Ana trendin gücünü ise +2 (ZAYIF) seviyesi olarak değerlendiriyoruz.
- 2.2650 seviyesi aşağı yönde kırılmadığı sürece YUKARI yönlü ana trendin devam etme eğiliminde olacağı görüşündeyiz.

KISA VADELİ ANA TREND	YUKARI	↑	ANA PİVOT (Trend Değişim Seviyesi)	2.2650	TRENDİN GÜCÜ	+2 ZAYIF
-----------------------	--------	---	---------------------------------------	--------	--------------	-------------

**STOP**

Zarar Kes 2.2650


**Önemli Bölge ve Seviyeler**

2.3000	Ana Direnç			
2.2950	Ana Direnç			
2.2850	Ana Direnç			
2.2750 - 2.2800	Ana Direnç Bölgesi			
2.2650	Ana Pivot			
2.2500 - 2.2550	Ana Destek Bölgesi			
2.2720	Ana Destek			
2.2600	Ana Destek			
2.2000	Ana Destek			
2.1850 - 2.1800	Ana Destek Bölgesi			
2.1450	Ana Destek			
	Değişim	En Düşük	En Yüksek	
Günlük	%	-0.48	2.2760	2.2887
Haftalık	%	0.41	2.2521	2.2942
Aylık	%	2.43	2.1982	2.3070
Yıllık	%	14.94	1.9606	2.3900

Bu raporda yer alan bilgiler OYAK YATIRIM MENKUL DEĞERLER A.Ş.'nin Vadeli İşlemler Birimi tarafından bilgi vermek amacıyla hazırlanmış olup herhangi bir yatırım aracının alım satımına ilişkin bir teklif içermemektedir. Veriler, güvenilir olduğuna inanılan kaynaklardan alınmıştır. Bu kaynaklardaki hata ve eksikliklerden ve bu bilgilerin ticari amaçlı operasyonlarda kullanılmasından doğabilecek zararları OYAK YATIRIM MENKUL DEĞERLER A.Ş. hiçbir şekilde sorumlu tutulamaz. İş bu rapordaki tüm görüş ve tahminler, söz konusu rapor tarihiyle OYAK YATIRIM MENKUL DEĞERLER A.Ş.'ye ait olup diğer OYAK grup şirketlerinin görüş ve tahminlerini temsil etmemektedir. Bu rapordaki tüm görüş ve bilgiler önceden haber verilmeksizin değiştirilebilir. Oyak Yatırım ve diğer grup şirketleri bu raporda adı geçen sözleşmelerde pozisyon sahibi olabilir veya işlem yapabilir.

**XAUUSD (Altın USD)**

1234.1

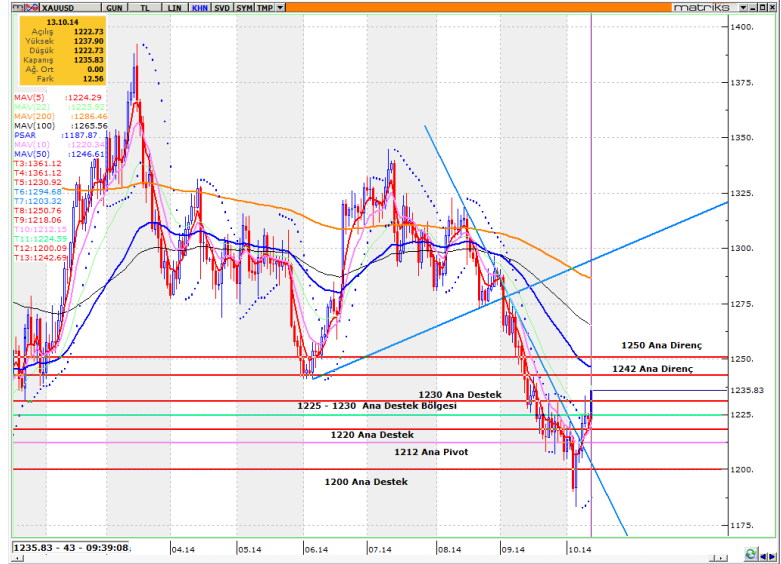
**TEKNİK YORUM**

- 1300 seviyesinin aşağı yönlü kırılması ile başlayan aşağı yönlü ana trendin, ana pivot seviyemiz olan 1230 seviyesini YUKARI yönlü kırması ile sonlandığı ve YUKARI yönlü yeni bir ana trend başladığı görüşüdeyiz. Yukarı yönlü ataklarda ilk olarak 1242 seviyesi takip edilebilir. Yaşanacak geri çekilmelerde ise ilk olarak 1230 ve 1220 seviyeleri destek noktası olarak çalışabilir.
- Bu aşamada YENİ ana pivot seviyemizi 1230 seviyesinde tutmaya devam ediyoruz. Ana trendin gücünü ise - 2 (ZAYIF) seviyesinde değerlendiriyoruz.
- 1230 seviyesi yukarı yönlü kırılmadığı sürece AŞAĞI yönlü ana trendin devam etme eğiliminde olacağı görüşüdeyiz.

KISA VADELİ ANA TREND	YUKARI		ANA PİVOT (Trend Değişim Seviyesi)	1230	TRENDİN GÜCÜ	+ 2 ZAYIF
-----------------------	--------	---	---------------------------------------	------	--------------	--------------



Zarar Kes 1230


**Önemli Bölge ve Seviyeler**

1320	Ana Direnç
1305	Ana Direnç
1300	Ana Direnç
1292	Ana Direnç
1282	Ana Direnç
1250	Ana Direnç
1242	Ana Direnç
1230	Ana Destek
1230-1225	Ana Destek Bölgesi
1220	Ana Destek
1212	Ana Pivot
1200	Ana Destek

	Değişim	En Düşük	En Yüksek
Günlük	% 0.95	1222.7	1237.9
Haftalık	% 2.31	1203.0	1237.9
Aylık	% 0.44	1183.1	1242.0
Yıllık	% -2.93	1182.7	1392.2

**USDJPY (Dolar/Japon Yeni Paritesi)**

107.36

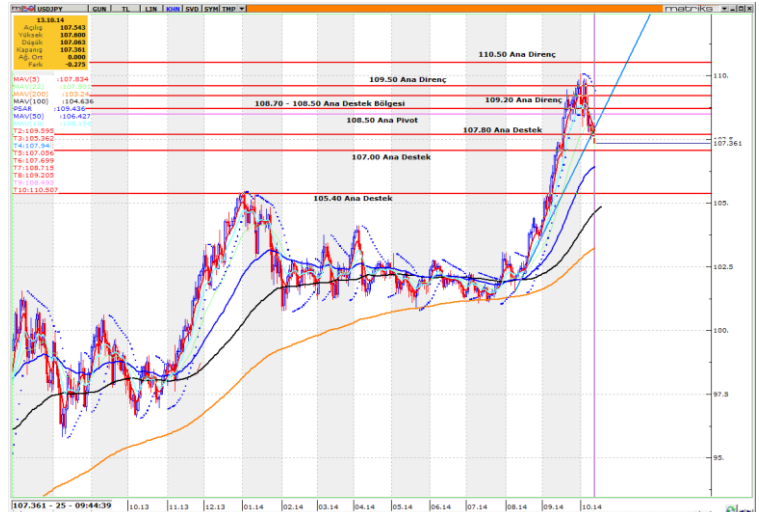
**TEKNİK YORUM**

- 108.30 seviyesinin aşağı yönlü kırılması ile başlayan AŞAĞI yönlü ana trendin gücünü korumaya çalıştığı görüşüdeyiz. Paritenin 107.80 seviyesini aşağı yönlü kırdığı ve 107.00 destek noktasını test ettiği ve bu bölgelerden bir tepki alımı geldiği gözlenmektedir. Yukarı yönlü hareketlerde ilk olarak 107.40 ve 107.70 seviyeleri takip edilebilir. USDJPY paritesinde 107.00 seviyesinin aşağı yönlü kırılması durumunda, trendin gücünün bir miktar daha ivmeleneyeceği ve 105.00 seviyelerine doğru bir geri çekilme yaşanabileceği düşüncesindeyiz.
- Bu aşamada ana pivot seviyemizi 109.50 seviyesinden 108.50 seviyesine revize ediyoruz. Ana trendin gücünü ise - 2 (ZAYIF) seviyesinde değerlendiriyoruz.
- 108.50 seviyesi yukarı yönlü kırılmadığı sürece AŞAĞI yönlü ana trendin devam etme eğiliminde olacağı görüşüdeyiz.

KISA VADELİ ANA TREND	AŞAĞI		ANA PİVOT (Trend Değişim Seviyesi)	108.50	TRENDİN GÜCÜ	- 2 ZAYIF
-----------------------	-------	---	---------------------------------------	--------	--------------	--------------



Zarar Kes 108.50


**Önemli Bölge ve Seviyeler**

109.50	Ana Direnç
109.20	Ana Direnç
108.50	Ana Pivot
108.30 - 108.50	Ana Direnç Bölgesi
107.80	Ana Destek
107.00	Ana Destek
105.40	Ana Destek

	Değişim	En Düşük	En Yüksek
Günlük	% -0.28	107.06	107.60
Haftalık	% -1.30	107.06	109.23
Aylık	% -0.01	106.81	110.08
Yıllık	% 8.92	96.95	110.08