

EURUSD (Euro/Dolar Paritesi)

1.1804

TEKNİK YORUM

- EURUSD döviz çiftinde AŞAĞI yönlü ana trendin gücünü korumaya çalıştığı görüşünderiz. Paritenin dün belirttiğimiz 1.1750 seviyesine kadar gerilediği ve bu destek seviyesinde tutunduğu gözlenmektedir. Paritenin yukarı yönlü hareketlerinde 1.1820 ve 1.1850 direnç seviyeleri takip edilebilir. Yaşanacak geri çekilmelerde ise 1.1750 destek seviyesini takip etmeye devam ediyoruz. EURUSD paritesinin 1.1850 direnç seviyesini aşması durumunda aşağı yönlü ana trendin gücününün bir miktar zayıflayacağı ve yukarı yönlü tepki alımlarının devam edebileceği görüşünderiz.
- Bu aşamada ana pivot seviyemizi 1.1950 seviyesinde tutmaya devam ediyoruz. AŞAĞI yönlü ana trendin gücünü ise - 3 (ORTA) seviyesinde değerlendiriyoruz.
 - 1.1950 seviyesi yukarı yönde kırılmadığı sürece AŞAĞI yönlü ana trendin devam etme eğiliminde olacağı görüşünderiz.

KISA VADELİ ANA TREND	AŞAĞI	↓	ANA PİVOT (Trend Değişim Seviyesi)	1.1950	TRENDİN GÜCÜ	- 3 ORTA
-----------------------	-------	---	---------------------------------------	--------	--------------	-------------

Önemli Bölge ve Seviyeler

1.2220	Ana Direnç
1.2165	Ana Direnç
1.2100	Ana Direnç
1.2020	Ana Direnç
1.1950	Ana Pivot
1.1900	Ana Direnç
1.1850	Ana Direnç
1.1800	Ana Destek
1.1750	Ana Destek

	Değişim	En Düşük	En Yüksek
Günlük	% 0.10	1.1785	1.1815
Haftalık	% -1.64	1.1754	1.2006
Aylık	% -5.17	1.1754	1.2570
Yıllık	% -13.23	1.1754	1.3993


USDTRY (Dolar/TL Paritesi)

2.30665

TEKNİK YORUM

- Paritede aşağı yönlü ana trendin gücünü bir miktar artırdığı görüşünderiz. Paritenin beklediğimiz 2.3000 destek seviyesine doğru bir hareket yaptığı ve bu seviye üzerinde tutunmaya çalıştığı gözlenmektedir. USDTRY paritesinin 2.3000 seviyesinin altında kalıcılık sağlaması durumunda 2.2850 destek seviyesi ilk hedef haline gelecektir. Yukarı yönlü tepki alımlarında ise 2.3100 seviyesi takip edilebilir.
- Bu aşamada ana pivot seviyemizi 2.3350 seviyesinden 2.3250 seviyesine revize ediyoruz. olarak belirliyoruz. Ana trendin gücünü ise - 2 (ZAYIF) seviyesi olarak belirliyoruz.
 - 2.3250 seviyesi aşağı yönde kırılmadığı sürece YUKARI yönlü ana trendin devam etme eğiliminde olacağı görüşünderiz.

KISA VADELİ ANA TREND	AŞAĞI	↓	ANA PİVOT (Trend Değişim Seviyesi)	2.3250	TRENDİN GÜCÜ	- 2 ZAYIF
-----------------------	-------	---	---------------------------------------	--------	--------------	--------------

Önemli Bölge ve Seviyeler

2.3550	Ana Direnç
2.3350	Ana Direnç
2.3250 - 2.3300	Ana Direnç Bölgesi
2.3250	Ana Pivot
2.3150	Ana Direnç
2.3100	Ana Direnç
2.2850 - 2.2900	Ana Destek Bölgesi
2.2700	Ana Destek
2.2500 - 2.2450	Ana Destek Bölgesi

	Değişim	En Düşük	En Yüksek
Günlük	% 0.31	2.2972	2.3079
Haftalık	% -1.63	2.2944	2.3541
Aylık	% 1.81	2.2585	2.4126
Yıllık	% 5.93	2.0618	2.4126



XAUUSD (Altın USD)

1211.95

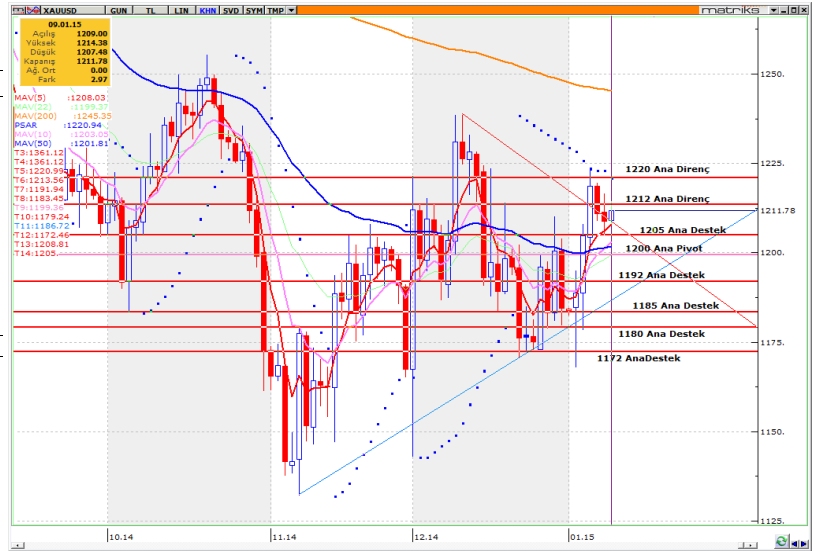
TEKNİK YORUM

Altında yukarı yönlü ana trendin gücünü korumaya çalıştığı görüşündeyiz. XAUUSD külçesinin 1210 dolar seviyesini destek yapmaya çalıştığı gözlenmekte. Sarı metalin bu

- seviye üzerinde kalması durumunda 1215 direnç seviyesini tekrar deneyeceği ve bu seviyenin aşılması ile 1220 seviyesine bir atak yaşanabileceği görüşündeyiz. Geri çekilmelerde ise 1205 destek seviyesi takip edilebilir.
- Bu aşamada ana pivot seviyemizi 1192 seviyesinden 1200 seviyesine yükseltiyoruz. Ana trendin gücünü ise + 2 (ZAYIF) seviyesinde değerlendiriyoruz.
- 1200 seviyesi aşağı yönde kırılmadığı sürece YUKARI yönlü ana trendin devam etme eğiliminde olacağı görüşündeyiz.

KISA VADELİ ANA TREND	YUKARI		ANA PİVOT (Trend Değişim Seviyesi)	1200	TRENDİN GÜCÜ	+ 2 ZAYIF
-----------------------	--------	---	--	------	--------------	--------------

STOP
Zarar Kes 1200


Önemli Bölge ve Seviyeler

1220	Ana Direnç			
1212	Ana Direnç			
1205	Ana Destek			
1200	Ana Pivot			
1192	Ana Destek			
1185	Ana Destek			
1180	Ana Destek			
1172	Ana Destek			
1125 1150	Ana Destek Bölgesi			
	Değişim	En Düşük	En Yüksek	
Günlük	%	0.23	1207.4	1214.3
Haftalık	%	1.93	1178.2	1223.1
Aylık	%	-1.19	1167.9	1232.8
Yıllık	%	-1.33	1132.1	1392.2

USDJPY (Dolar/Japon Yeni Paritesi)

119.391

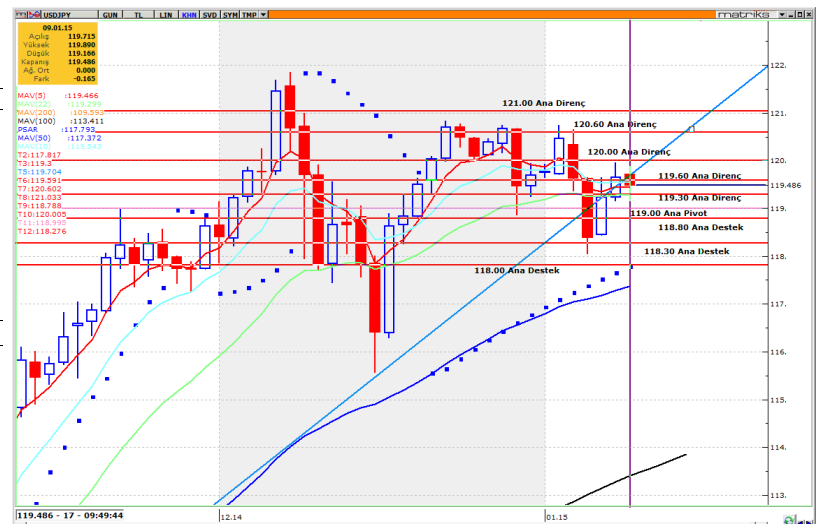
TEKNİK YORUM

Paritede yukarı yönlü ana trendin zayıf seyrine devam ettiği görüşündeyiz. USDJPY paritesinin dün 120.00 direnç seviyesini test ettiği fakat bu seviyeyi kıramadığı gözlemlendi. Bu aşamada 119.30 destek seviyesini yakından takip ediyoruz, bu seviyenin kırılması durumunda ana pivot seviyemiz olan 119.00 seviyesi takip edilebilir. Yukarı yönlü hareketlerde ise 119.60 ve 120.00 direnç seviyeleri test edilebilir. Yukarı yönlü trendin güçlenebilmesi için 120.00 seviyesinin aşılması gerektiği düşüncesindeyiz.

- Bu aşamada ana pivot seviyemizi 118.30 seviyesinden 119.00 seviyesine revize ediyoruz. Ana trendin gücünü ise + 2 (ZAYIF) seviyesi olarak değerlendiriyoruz.
- 119.00 seviyesi aşağı yönlü kırılmadığı sürece YUKARI yönlü ana trendin devam etme eğiliminde olacağı görüşündeyiz.

KISA VADELİ ANA TREND	YUKARI		ANA PİVOT (Trend Değişim Seviyesi)	119.00	TRENDİN GÜCÜ	+ 2 ZAYIF
-----------------------	--------	---	--	--------	--------------	--------------

STOP
Zarar Kes 119.00


Önemli Bölge ve Seviyeler

121.00	Ana Direnç			
120.60	Ana Direnç			
120.20	Ana Direnç			
119.60	Ana Direnç			
119.30	Ana Destek			
119.00	Ana Pivot			
118.30	Ana Destek			
118.00	Ana Destek			
117.40	Ana Destek			
	Değişim	En Düşük	En Yüksek	
Günlük	%	-0.24	119.17	119.89
Haftalık	%	-0.89	118.06	120.65
Aylık	%	1.34	115.57	120.84
Yıllık	%	13.89	100.76	121.85