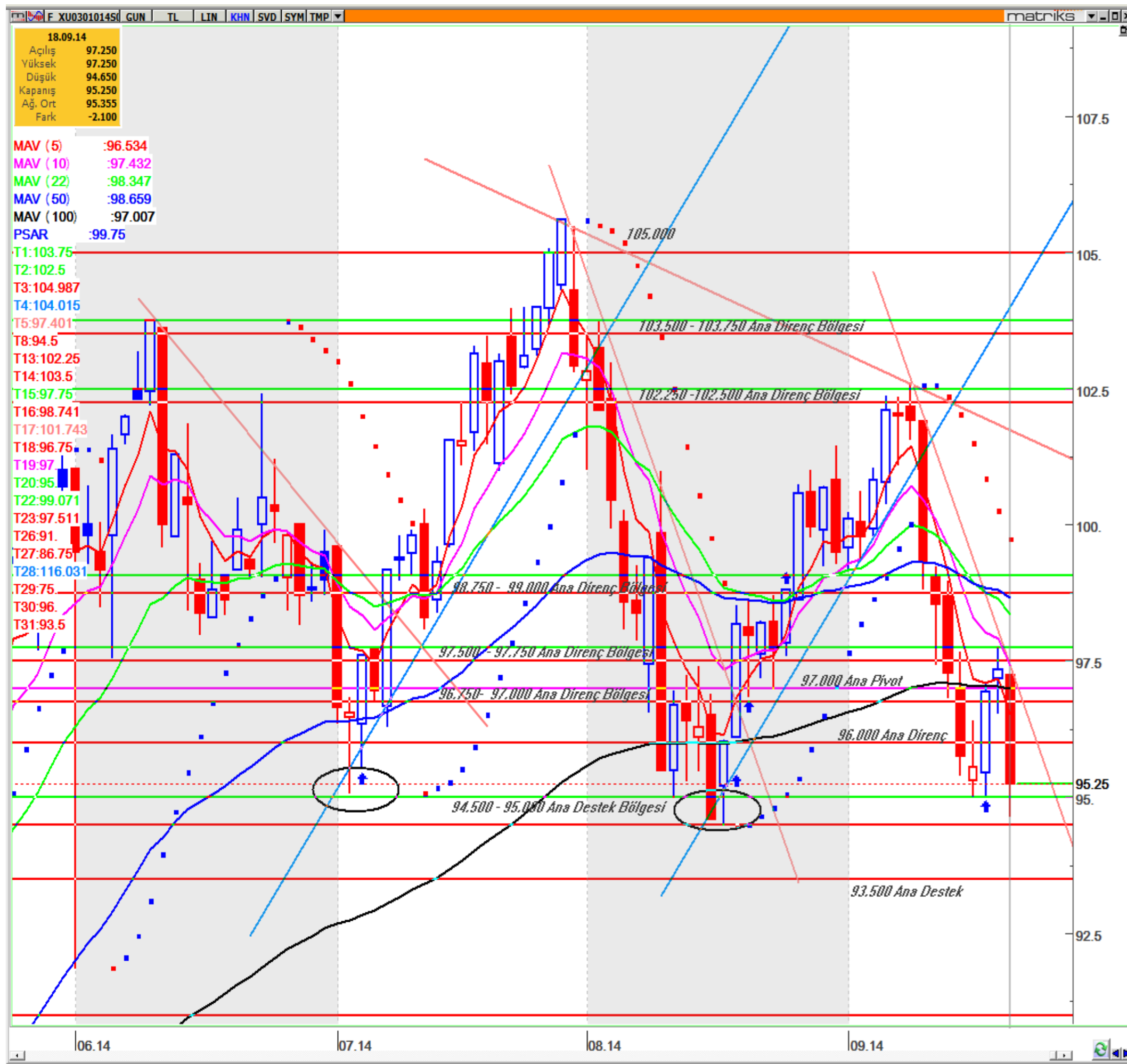


F_XU0301014S0 - Ekim BIST30

F_XU0301014S0 - Ekim BIST30


Aşağı yönlü ana trend yeniden ivmeleniyor..

Ekim vadeli sözleşme dün 94.650 - 97.250 bandında hareket ederek %2.16 oranında değer kaybı ile günü 95.250 seviyesinden kapattı.

Önemli Seviye ve Bölgeler
98.750 - 99.000 Ana Direnç Bölgesi
97.000 Ana Pivot
96.750 - 97.000 Ana Direnç Bölgesi
96.000 Ana Direnç
94.500 - 95.000 Ana Destek Bölgesi
93.000 - 93.500 Ana Destek Bölgesi

Dün Ekim vadeli sözleşmede oldukça negatif bir günün geride bıraktık. Sözleşme gün içinde 94.500 - 95.000 ana destek bölgesine kadar geriledi ve kapanış 95.250 seviyesinden gerçekleşti.

Dün sert düşüşle birlikte gözlenen açık pozisyondaki +7850 adetlik artış ise yeni satıcıların gelme eğiliminde olduğuna işaret etmekte. Bu aşamada 94.500 - 95.000 önemli bir ana destek bölgesi olarak karşımıza çıkmakta. Bu bölge son 5 aydır 4 kez karşımıza çıkan ve bu bölgeden gelen tepki ve yükseliş hareketleri ile 100.000 seviyesinin üzerine ataklar yaşanan çok önemli bir ana destek bölgesi. Aynı zamanda önemli bir boyun çizgisi. Bu nedenle bu bölgeyi teknik anlamda çok önemsemekteyiz. 94.500 seviyesinin aşağı yönde kırılması durumunda aşağı yönlü satış baskısında ivmelenme yaşanabileceği görüşündeyiz. Olası bir kırılmada ilk etapta 93.500 seviyesi öncelikli hedef konumunda olacaktır.

Ekim vadeli sözleşmede ana pivot seviyemizi bu aşamada 97.000 seviyesinde çekiyoruz. Ana trendin gücünü ise -3 (ORTA) olarak değerlendirmekteyiz. Sözleşmede 97.000 seviyesi yukarı yönlü kırılmadıkça mevcut SHORT pozisyonların taşınabileceği görüşündeyiz.

Sözleşmenin güne hafif satıcı bir başlangıç yapabileceği görüşündeyiz.

ANA TRENDİN YÖNÜ VE GÜCÜ HAKKINDA GENEL DEĞERLENDİRME

Ana trendin gücünü -3 (ORTA) olarak değerlendirmekteyiz.

Ana Trend : AŞAĞI Ana Trend Değişikliği 09.09.2014 @ 101.400 STOP 97,000

F_XU0301014S0		ANA TRENDİN YÖNÜ VE GÜCÜ										
3. Direnç	99,000											
2. Direnç	97,000											
1. Direnç	96,000											
ANA PİVOT	97,000	GÜÇLÜ	ORTA	ZAYIF	YATAY					ZAYIF	ORTA	GÜÇLÜ
1. Destek	95,000	AŞAĞI TREND			YUKARI TREND							
2. Destek	94,500											
3. Destek	93,500											

ANA PİVOT= Kısa vadeli trend değişim seviyesi

Yeni En Düşük ve En Yüksek Seviyeler Analizi	En Son Görülen Yeni En Düşük Seviye						En Son Görülen En Yüksek Seviye					
	Tarih	En Düşük Seviye	Kaç Kez Gördü	Yeni En Düşük Ort. %	Kaç Puan Üstünde	% Kaç Üstünde	Tarih	En Yüksek Seviye	Kaç Kez Gördü	Yeni En Yüksek Ort. %	Kaç Puan Altında	% Kaç Altında
Son 5 Gün İçinde	18 Eyl	94,650	3	0.8%	600	0.6%	17 Eyl	97,750	0			
Son 10 Gün İçinde	18 Eyl	94,650	5	0.5%	600	0.6%	08 Eyl	102,575	1	0.0%	-7,325	-7.1%
Son 20 Gün İçinde	18 Eyl	94,650	1	0.4%	600	0.6%	08 Eyl	102,575	2	0.0%	-7,325	-7.1%

Tarih: İlgili periyotta en düşük veya en yüksek seviyenin görüldüğü tarih. En Düşük/Yüksek Seviye: İlgili periyotta görülen en düşük veya en yüksek seviye. Kaç Kez Gördü: İlgili periyotta yeni en düşük veya yeni en yüksek seviye kaç kez görüldü.

Tarih	Fiyat	PİVOT	Trend	Güç	ANA TREND GÜÇ SIKALASI		
11.Eyl	97,275	100,250	AŞAĞI	- 2	100.000 üzeri	+ 3	Orta
12.Eyl	95,750	100,000	AŞAĞI	- 3	98.500 - 100.000 arası	+ 2	Zayıf
15.Eyl	95,550	99,000	AŞAĞI	- 3	97.750 - 98.500 arası	+ 1	Çok Zayıf
16.Eyl	96,925	98,000	AŞAĞI	- 3	96.500 - 97.000 arası	- 1	Çok Zayıf
17.Eyl	97,350	97,750	AŞAĞI	- 2	96.000 - 96.500 arası	- 2	Zayıf
18.Eyl	95,250	97,750	AŞAĞI	- 2	94.500 - 96.000 arası	- 3	Orta
19.Eyl		97,000	AŞAĞI	- 3	94.500 altı	- 4	Güçlü

AÇIK POZİSYON HAKKINDA GENEL DEĞERLENDİRME

Ekim vadeli sözleşmede toplam açık pozisyon sayısı 7.850 adet artış ile 211.278 adete ulaştı.

