

EURUSD (Euro/Dolar Paritesi)

1.2747

- Paritede AŞAĞI yönlü ana trendin gücünü korumaya çalıştığı görüşüdeyiz. EURUSD paritesinde 1.2750 destek seviyesini yakından takip etmeye devam ediyoruz. Yukarı yönlü hareketlerde ise ilk aşamada 1.2880 seviyesi takip edilebilir, bu seviyenin kırılması durumunda ilk hedef 1.2920 seviyesi olacaktır.
- Bu aşamada ana pivot seviyemizi 1.2920 seviyesine çekiyoruz. Aşağı yönlü ana trendin gücünü ise -3 (ORTA) seviyesinde değerlendiriyoruz.
- 1.2920 seviyesi yukarı yönde kırılmadığı sürece AŞAĞI yönlü ana trendin devam etme eğiliminde olacağı görüşüdeyiz.

KISA VADELİ ANA TREND	AŞAĞI	↓	ANA PİVOT (Trend Değişim Seviyesi)	1.2920	TRENDİN GÜCÜ	-3 ORTA
-----------------------	-------	---	---------------------------------------	--------	--------------	------------

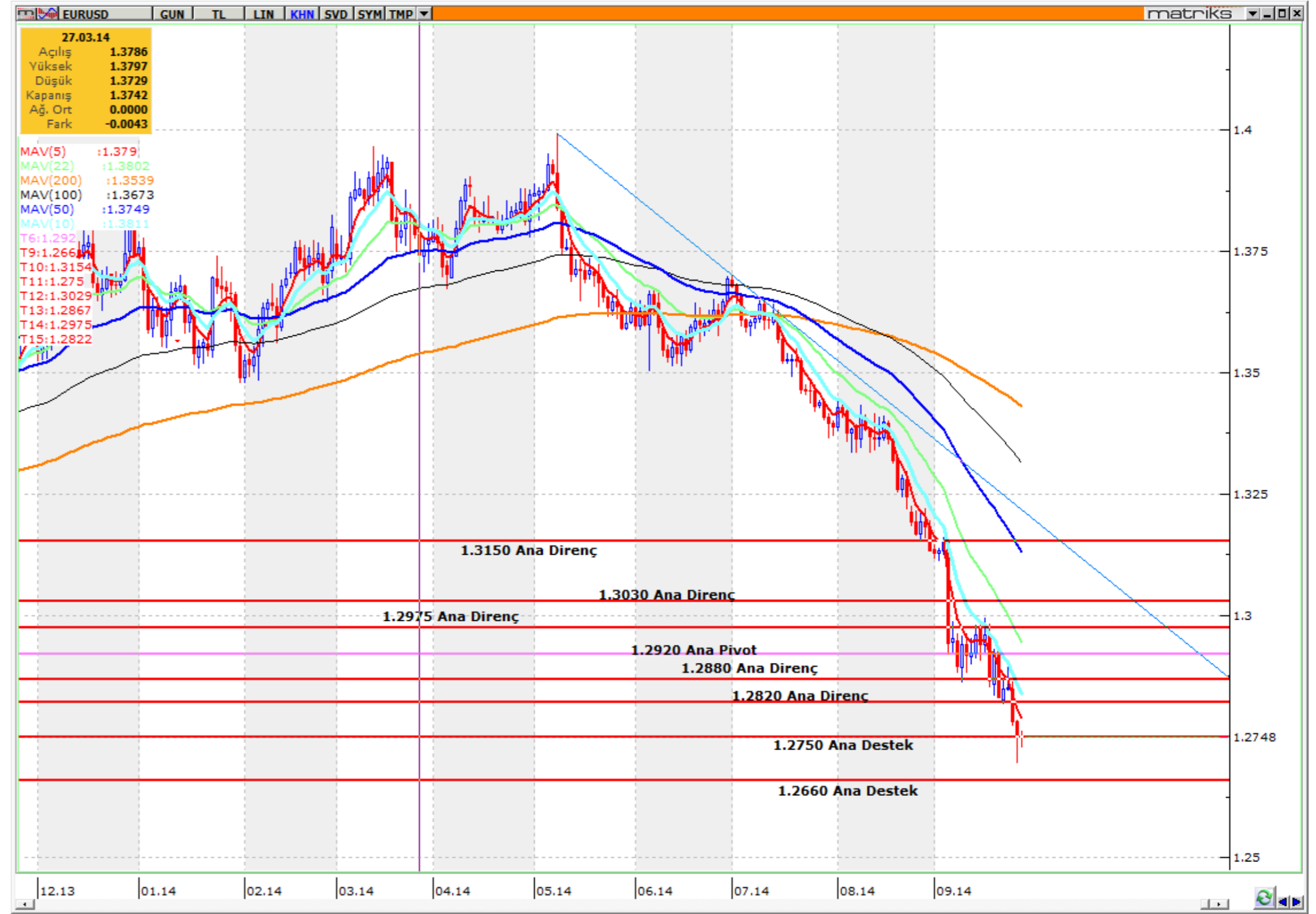


Zarar Kes 1.2920

Önemli Bölge ve Seviyeler

1.3150	Ana Direnç
1.3030	Ana Direnç
1.2975	Ana Direnç
1.2920	Ana Pivot
1.2860	Ana Direnç
1.2820	Ana Direnç
1.2750	Ana Destek
1.2660	Ana Destek
1.2620	Ana Destek

	Değişim	En Düşük	En Yüksek
Günlük	% 0.01	1.2839	1.2859
Haftalık	% -0.12	1.2816	1.2930
Aylık	% -2.61	1.2816	1.3221
Yıllık	% -4.63	1.2816	1.3993


USDTRY (Dolar/TL Paritesi)

2.2603

- Yukarı yönlü ana trend ivme kazanıyor. Dün oldukça önemli olan 2.2450 - 2.2500 bölgesinin de yukarı yönlü kırılması ile ana trend yönünde alımların hızlandığı görülüyor. Bu aşamada 2.2450 - 2.2500 bölgesi destek bölgesine dönüştü.
- Bu aşamada ana pivot seviyemizi 2.2200 seviyesinde tutmaya devam ediyoruz. Ana trendin gücünü ise +4 (GÜÇLÜ) seviyesine revize ediyoruz.
- 2.2200 seviyesi aşağı yönde kırılmadığı sürece YUKARI yönlü ana trendin devam etme eğiliminde olacağı görüşüdeyiz.

KISA VADELİ ANA TREND	YUKARI	↑	ANA PİVOT (Trend Değişim Seviyesi)	2.2200	TRENDİN GÜCÜ	+4 GÜÇLÜ
-----------------------	--------	---	---------------------------------------	--------	--------------	-------------

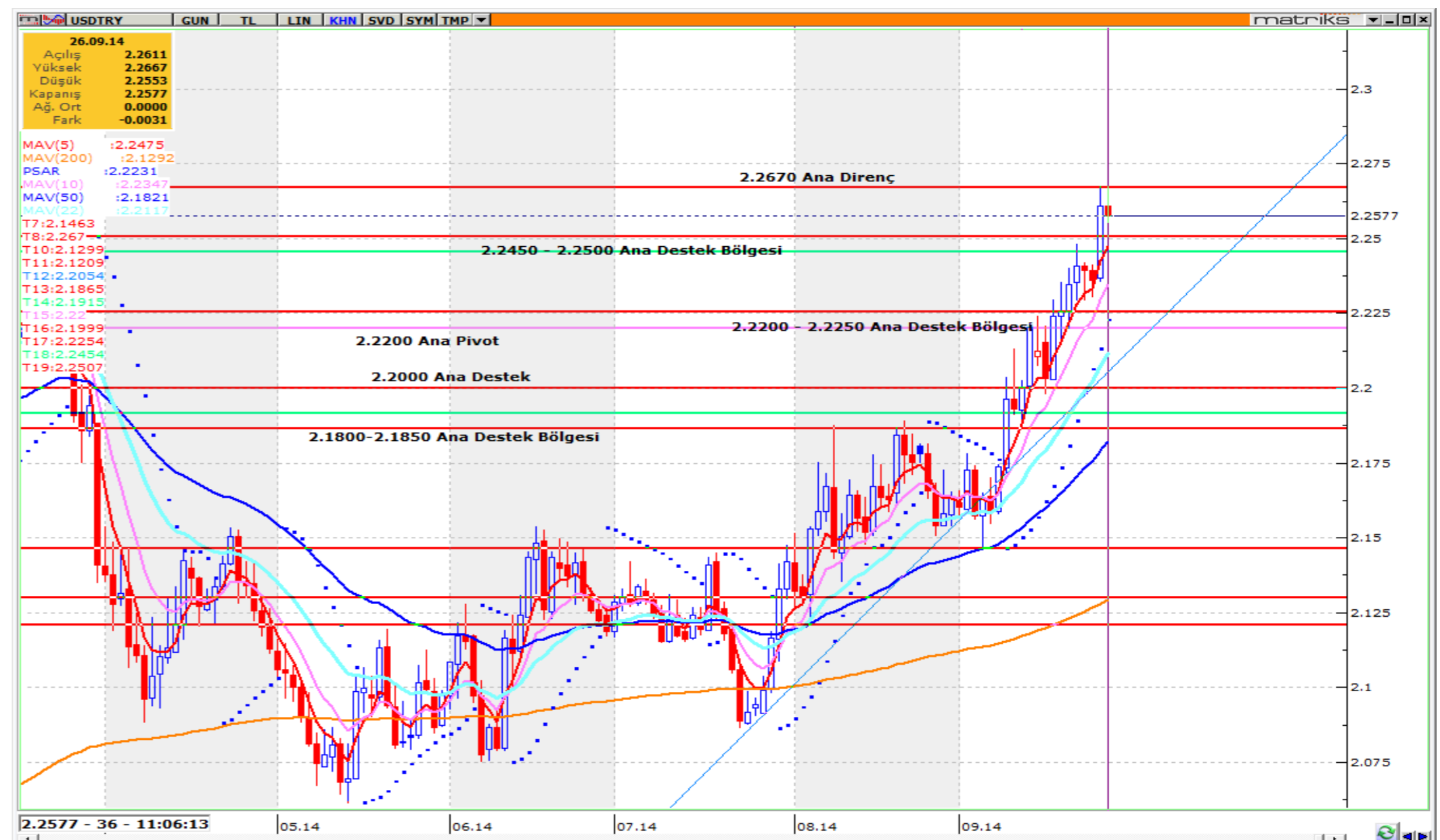


Zarar Kes 2.2200

Önemli Bölge ve Seviyeler

2.2670	Ana Direnç
2.2450 - 2.2500	Ana Destek Bölgesi
2.2300 - 2.2250	Ana Destek Bölgesi
2.2200	Ana Pivot
2.2000	Ana Destek
2.1950	Ana Destek
2.1850 - 2.1800	Ana Destek Bölgesi

	Değişim	En Düşük	En Yüksek
Günlük	% -0.25	2.2319	2.2407
Haftalık	% 0.44	2.2164	2.2483
Aylık	% 2.55	2.1468	2.2483
Yıllık	% 11.78	1.9606	2.3900



Bu raporda yer alan bilgiler OYAK YATIRIM MENKUL DEĞERLER A.Ş.'nin Vadeli İşlemler Birimi tarafından bilgi vermek amacıyla hazırlanmış olup herhangi bir yatırım aracının alım satımına ilişkin bir teklif içermemektedir. Veriler, güvenilir olduğuna inanılan kaynaklardan alınmıştır. Bu kaynaklardaki hata ve eksikliklerden ve bu bilgilerin ticari amaçlı operasyonlarda kullanılmasından doğabilecek zararlardan OYAK YATIRIM MENKUL DEĞERLER A.Ş. hiçbir şekilde sorumlu tutulamaz İş bu rapordaki tüm görüş ve tahminler, söz konusu rapor tarihiyle OYAK YATIRIM MENKUL DEĞERLER A.Ş.'ye ait olup diğer OYAK grup şirketlerinin görüş ve tahminlerini temsil etmemektedir. Bu rapordaki tüm görüş ve bilgiler önceden haber verilmeksizin değiştirilebilir. Oyak Yatırım ve diğer grup şirketleri bu raporda adı geçen sözleşmelerde pozisyon sahibi olabilir veya işlem yapabilir.

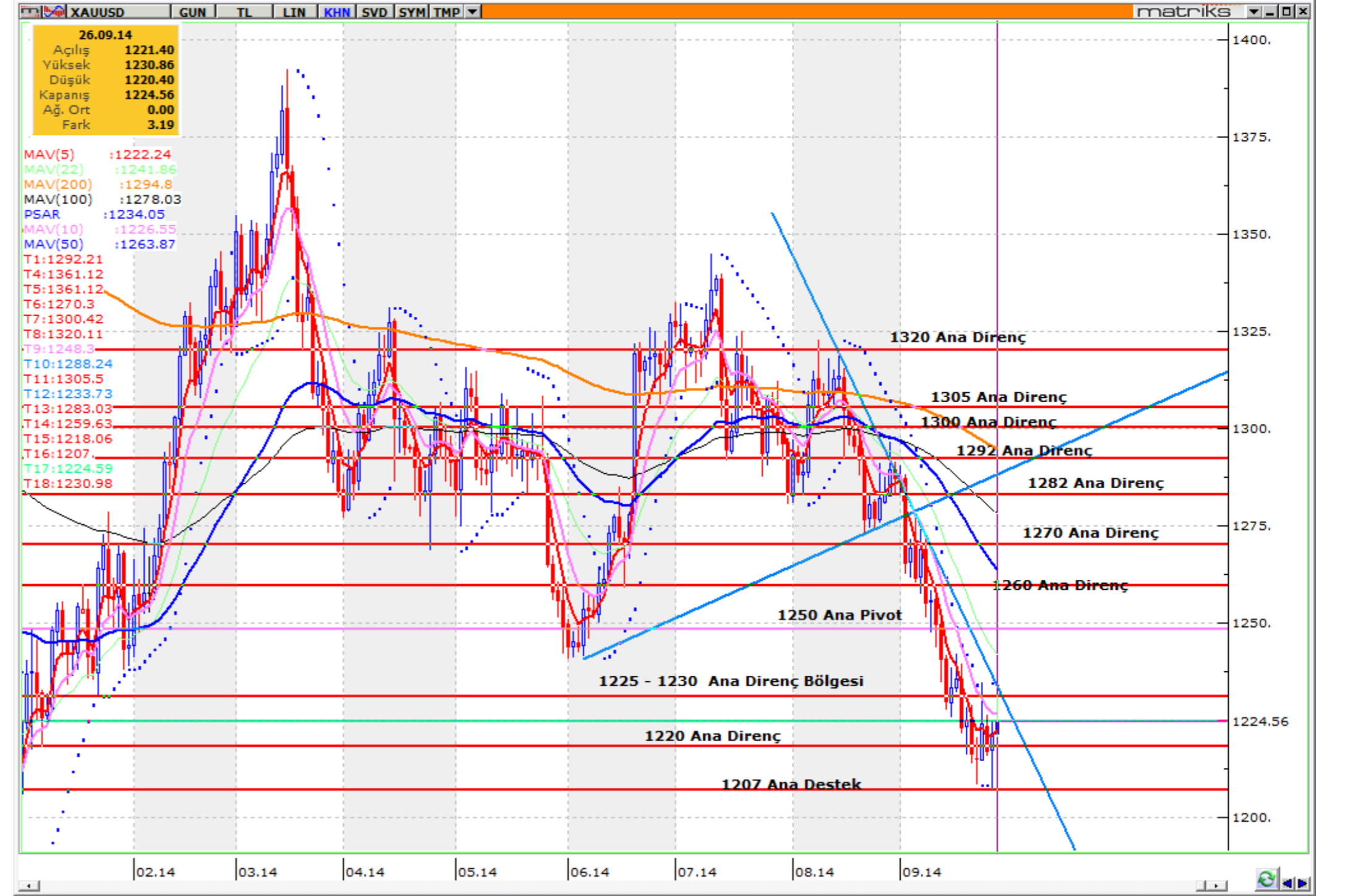
XAUUSD (Altın USD)

1224.37

- 1300 seviyesinin aşağı yönlü kırılması ile başlayan AŞAĞI yönlü ana trendin gücünü koruduğu düşüncesindeyiz. XAUUSD külçesi için 1220 destek seviyesini yakından takip ediyoruz, bu seviye üzerinde kalındığı sürece 1225 - 1230 direnç bölgelerinin tekrar test edilebileceği görüşündeyiz. Bu aşamada 1220 destek seviyesinin aşağı yönlü kırılması durumunda 1207 seviyesi test edilebilir.
- Bu aşamada ana pivot seviyemizi 1250 seviyesinde tutmaya devam ediyoruz. Ana trendin gücünü ise bugün de - 3 (ORTA) seviyesi olarak değerlendiriyoruz.
- 1250 seviyesi yukarı yönlü kırılmadığı sürece AŞAĞI yönlü ana trendin devam etme eğiliminde olacağı görüşündeyiz.

KISA VADELİ ANA TREND	AŞAĞI	↓	ANA PİVOT (Trend Değişim Seviyesi)	1250	TRENDİN GÜCÜ	- 3 ORTA
-----------------------	-------	---	---------------------------------------	------	--------------	-------------

STOP
Zarar Kes 1250


Önemli Bölge ve Seviyeler

1320	Ana Direnç		
1305	Ana Direnç		
1300	Ana Direnç		
1292	Ana Direnç		
1282	Ana Direnç		
1270	Ana Direnç		
1260	Ana Direnç		
1250	Ana Pivot		
1230-1225	Ana Direnç Bölgesi		
1220	Ana Destek		
1212	Ana Destek		
		Değişim	En Düşük
Günlük	%	0.14	1220.4
Haftalık	%	0.15	1208.4
Aylık	%	-4.06	1208.4
Yıllık	%	-7.42	1182.7
			En Yüksek
Günlük			1225.7
Haftalık			1234.6
Aylık			1296.6
Yıllık			1392.2

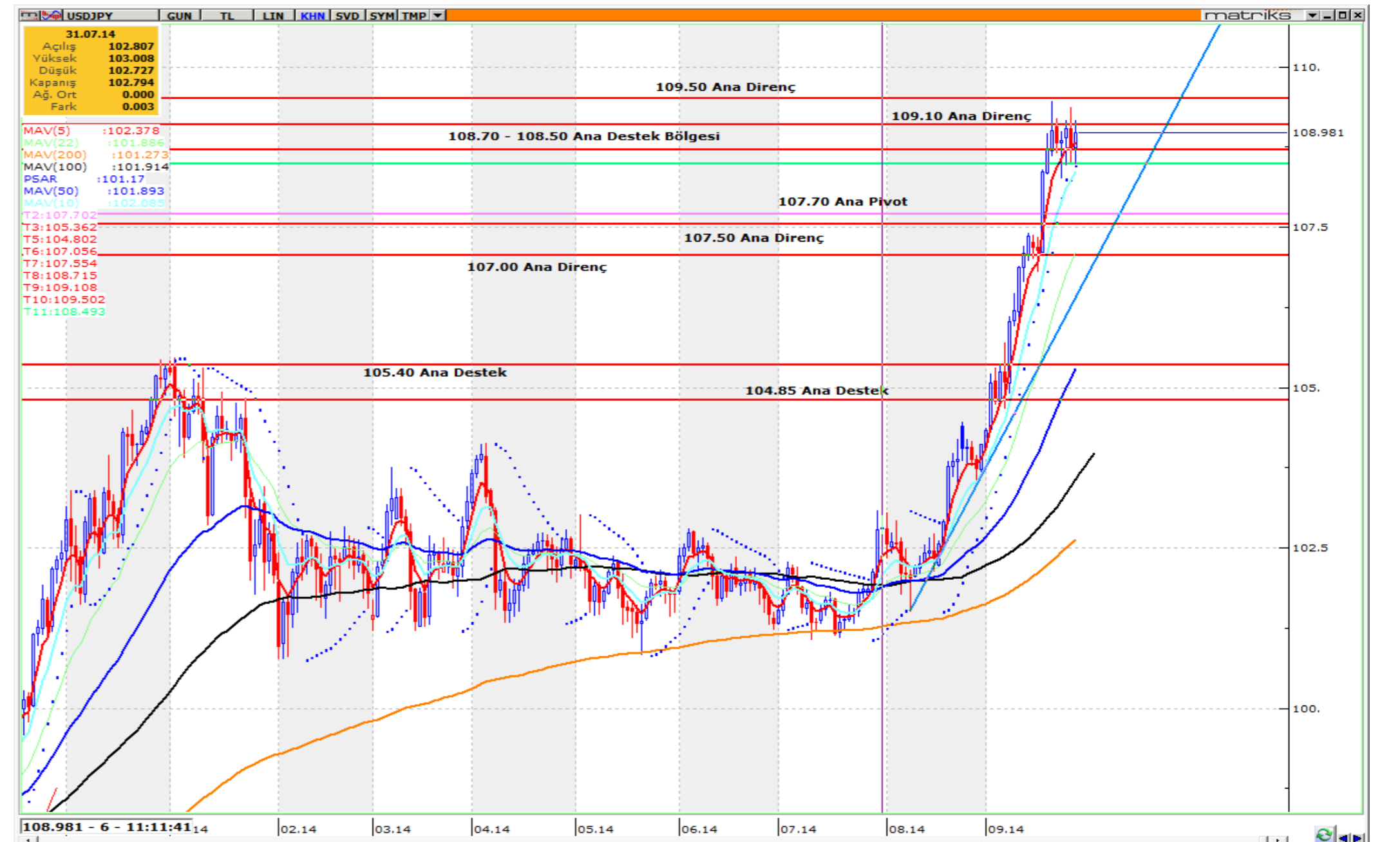
USDJPY (Dolar/Japon Yeni Paritesi)

109.012

- 102.50 seviyesinin yukarı yönlü kırılması ile başlayan YUKARI yönlü ana trendin gücünü korumaya çalıştığı görüşündeyiz. USDJPY paritesi için 108.70 -108.50 destek bölgesi yakından takip edilebilir, bu seviyenin kırılması durumunda 108.00 seviyelerine doğru sert bir geri çekilme yaşanabilir. Yukarı yönlü hareketlerde ise ilk direnç noktası 109.10 seviyesi olacaktır.
- Ana pivot seviyemizi bu aşamada 107.70 seviyesinde tutmaya devam ediyoruz. Ana trendin gücünü ise + 3 (ORTA) seviyesi olarak değerlendiriyoruz.
- 107.70 seviyesi aşağı yönlü kırılmadığı sürece YUKARI yönlü ana trendin devam etme eğiliminde olacağı görüşündeyiz.

KISA VADELİ ANA TREND	YUKARI	↑	ANA PİVOT (Trend Değişim Seviyesi)	107.70	TRENDİN GÜCÜ	+ 4 GÜÇLÜ
-----------------------	--------	---	---------------------------------------	--------	--------------	--------------

STOP
Zarar Kes 107.70


Önemli Bölge ve Seviyeler

109.50	Ana Direnç		
109.10	Ana Direnç		
108.60 - 108.70	Ana Destek Bölgesi		
107.70	Ana Pivot		
107.50	Ana Destek		
107.00	Ana Destek		
105.40	Ana Destek		
104.85	Ana Destek		
		Değişim	En Düşük
Günlük	%	-0.23	108.46
Haftalık	%	0.26	108.25
Aylık	%	4.42	103.56
Yıllık	%	10.00	96.58
			En Yüksek
Günlük			108.92
Haftalık			109.46
Aylık			109.46
Yıllık			109.46