

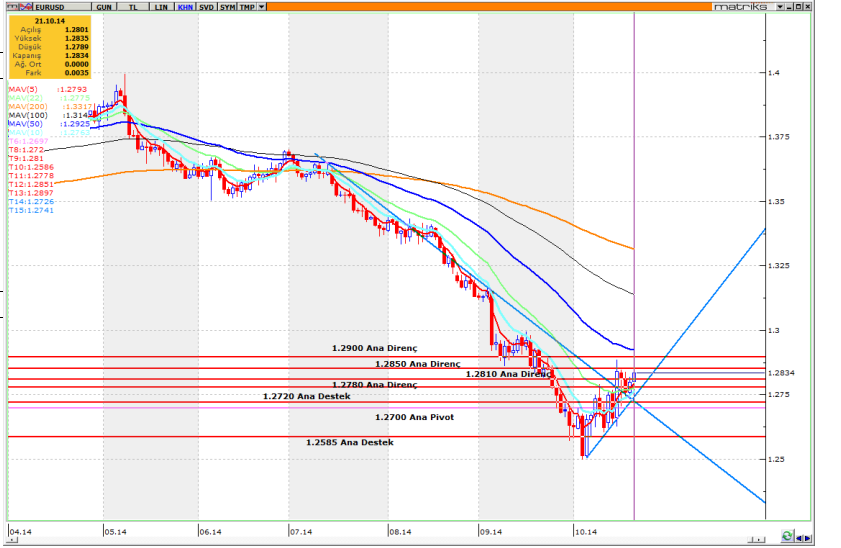
EURUSD (Euro/Dolar Paritesi)

1.2818

TEKNİK YORUM

- Paritede YUKARI yönlü ana trendin gücünü bir miktar arttırdığı görüşüdeyiz. EURUSD paritesinin 1.2810 seviyesi üzerinde tutunmaya çalıştığı gözlenmekte, bu seviye üzerinde kalınabildiği sürece 1.2850 ve 1.2900 seviyeleri test edilebileceği düşüncesindeyiz. Paritenin 1.2810 seviyesini aşağı yönlü kırması durumunda 1.2780 seviyesi ilk destek olarak değerlendirilebilir.
- Bu aşamada ana pivot seviyemizi 1.2680 seviyesinden 1.2700 seviyesine revize ediyoruz. YUKARI yönlü ana trendin gücünü ise + 2 (ZAYIF) seviyesinden + 3 (ORTA) seviyesine yükseltiyoruz olarak değerlendiriyoruz.
- 1.2700 seviyesi AŞAĞI yönde kırılmadığı sürece YUKARI yönlü ana trendin devam etme eğiliminde olacağı görüşüdeyiz.

KISA VADELİ ANA TREND	YUKARI	↑	ANA PİVOT (Trend Değişim Seviyesi)	1.2700	TRENDİN GÜCÜ	+ 2 ZAYIF
-----------------------	--------	---	---------------------------------------	--------	--------------	--------------

STOP
Zarar Kes 1.2700

Önemli Bölge ve Seviyeler

1.2900	Ana Direnç			
1.2850	Ana Direnç			
1.2820	Ana Direnç			
1.2770	Ana Destek			
1.2720	Ana Destek			
1.2700	Ana Pivot			
1.2650	Ana Destek			
1.2585	Ana Destek			
		Değişim	En Düşük	En Yüksek
Günlük	%	0.14	1.2789	1.2839
Haftalık	%	1.26	1.2625	1.2887
Aylık	%	-0.10	1.2501	1.2901
Yıllık	%	-6.29	1.2501	1.3993

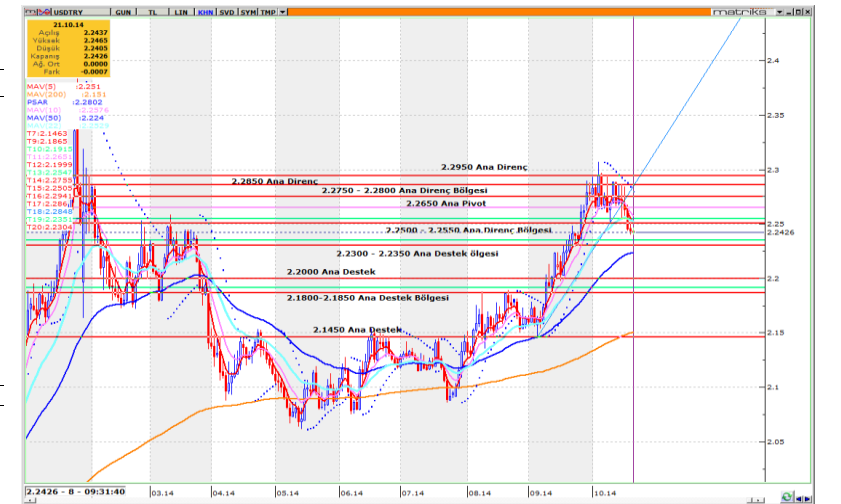
USDTRY (Dolar/TL Paritesi)

2.2453

TEKNİK YORUM

- Paritede aşağı yönlü ana trendin gücünü korumaya çalıştığı görüşüdeyiz. USDTRY paritesinin 2.2450 seviyesi altında kaldığı sürece 2.2350 - 2.2300 destek bölgesine kadar bir satış baskısı ile karşılaşabileceği düşüncesindeyiz. Yukarı yönlü ataklarda 2.2490 ve 2.2530 seviyeleri takip edilebilir.
- Bu aşamada ana pivot seviyemizi 2.2650 seviyesinde tutmaya devam ediyoruz. Ana trendin gücünü ise - 2 (ZAYIF) seviyesi olarak değerlendiriyoruz.
- 2.2650 seviyesi yukarı yönde kırılmadığı sürece AŞAĞI yönlü ana trendin devam etme eğiliminde olacağı görüşüdeyiz.

KISA VADELİ ANA TREND	AŞAĞI	↓	ANA PİVOT (Trend Değişim Seviyesi)	2.2650	TRENDİN GÜCÜ	- 2 ZAYIF
-----------------------	-------	---	---------------------------------------	--------	--------------	--------------

STOP
Zarar Kes 2.2650

Önemli Bölge ve Seviyeler

2.3000	Ana Direnç			
2.2950	Ana Direnç			
2.2850	Ana Direnç			
2.2750 - 2.2800	Ana Direnç Bölgesi			
2.2650	Ana Pivot			
2.2500 - 2.2550	Ana Destek Bölgesi			
2.2300 - 2.2350	Ana Destek Bölgesi			
2.2000	Ana Destek			
2.1850 - 2.1800	Ana Destek Bölgesi			
2.1450	Ana Destek			
		Değişim	En Düşük	En Yüksek
Günlük	%	0.05	2.2405	2.2465
Haftalık	%	-1.23	2.2405	2.2859
Aylık	%	0.47	2.2293	2.3070
Yıllık	%	13.36	1.9656	2.3900

XAUUSD (Altın USD)

1248.84

TEKNİK YORUM

- Sarı metalde YUKARI yönlü ana trendin gücünü koruduğu düşüncesindeyiz. XAUUSD külçesinin 1242 direnç seviyesini aştığı ve 1250 seviyesini tekrar test ettiği gözlenmekte, bu seviyenin aşılması durumunda 1262 seviyesi hedef haline gelecektir. Yaşanacak geri çekilmelerde ise 1242 ve 1235 seviyeleri test edilebilir.
- Bu aşamada ana pivot seviyemizi 1225 seviyesinden 1230 seviyesine revize ediyoruz. Ana trendin gücünü ise + 2 (ZAYIF) seviyesinden + 3 (ORTA) seviyesi yükseltiyoruz.
- 1230 seviyesi aşağı yönlü kırılmadığı sürece YUKARI yönlü ana trendin devam etme eğiliminde olacağı görüşündeyiz.

KISA VADELİ ANA TREND	YUKARI	↑	ANA PİVOT (Trend Değişim Seviyesi)	1230	TRENDİN GÜCÜ	+ 2 ZAYIF
-----------------------	--------	---	---------------------------------------	------	--------------	--------------

STOP
Zarar Kes 1230


Önemli Bölge ve Seviyeler

1282	Ana Direnç
1250	Ana Direnç
1242	Ana Direnç
1237	Ana Destek
1230-1225	Ana Destek Bölgesi
1230	Ana Pivot
1220	Ana Destek
1212	Ana Destek
1200	Ana Destek

	Değişim	En Düşük	En Yüksek
Günlük	% 0.11	1245.4	1250.4
Haftalık	% 1.27	1221.9	1250.4
Aylık	% 2.64	1183.1	1250.4
Yıllık	% -5.15	1182.7	1392.2

USDJPY (Dolar/Japon Yeni Paritesi)

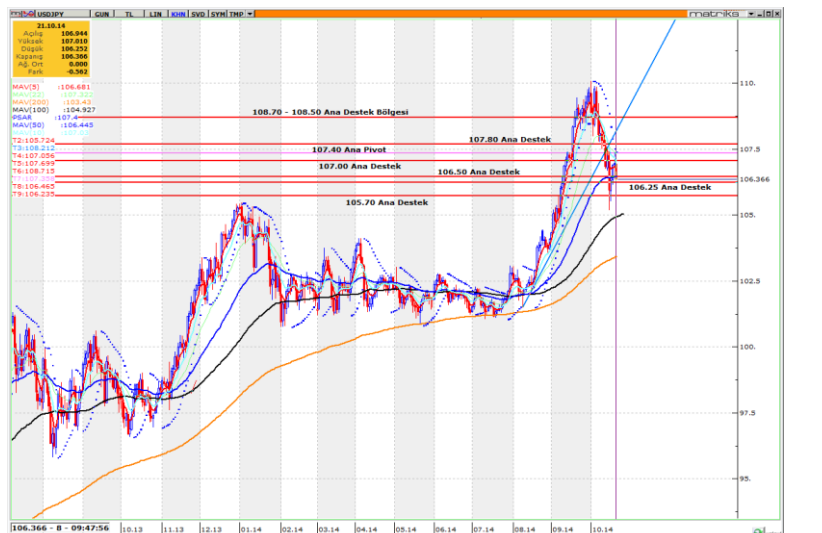
106.388

TEKNİK YORUM

- Paritede AŞAĞI yönlü ana trendin gücünün korumaya çalıştığı görüşündeyiz. Paritenin 107.40 - 107.00 bandını aşağı yönlü kırdığı ve 106.25 seviyelerine kadar gerilediği gözlenmekte. USDJPY paritesinin 106.25 seviyesi üzerinde tutunamadığı durumda 105.70 seviyesine kadar bir geri çekilme yaşanabilir. Yükseliş hareketlerinde 106.50 ve 107.00 seviyeleri takip edilebilir.
- Bu aşamada ana pivot seviyemizi 107.40 seviyesinde tutmaya devam ediyoruz. Ana trendin gücünü ise - 2 (ZAYIF) seviyesinde değerlendiriyoruz.
- 107.40 seviyesi yukarı yönlü kırılmadığı sürece AŞAĞI yönlü ana trendin devam etme eğiliminde olacağı görüşündeyiz.

KISA VADELİ ANA TREND	AŞAĞI	↓	ANA PİVOT (Trend Değişim Seviyesi)	107.40	TRENDİN GÜCÜ	- 2 ZAYIF
-----------------------	-------	---	---------------------------------------	--------	--------------	--------------

STOP
Zarar Kes 107.40


Önemli Bölge ve Seviyeler

108.70 - 108.50	Ana Direnç Bölgesi
107.80	Ana Direnç
107.40	Ana Pivot
107.00	Ana Destek
106.40	Ana Destek
106.25	Ana Destek
105.40	Ana Destek

	Değişim	En Düşük	En Yüksek
Günlük	% -0.55	106.25	107.01
Haftalık	% -0.66	105.20	107.50
Aylık	% -2.46	105.20	110.08
Yıllık	% 8.32	96.95	110.08