

EURUSD (Euro/Dolar Paritesi)

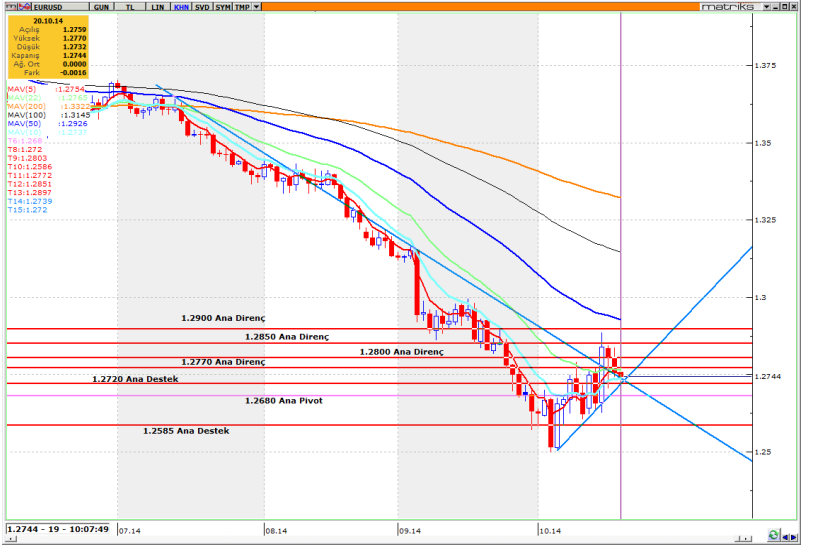
1.2756

TEKNİK YORUM

- Paritede YUKARI yönlü ana trendin gücünü korumaya çalıştığı görüşündeyiz. EURUSD paritesinin 1.2720 seviyesi üzerinde tutunmaya çalıştığı gözlenmekte, bu seviye üzerinde kalınabildiği sürece 1.2770 ve 1.2850 seviyeleri tekrar test edilebileceği düşüncesindeyiz. Yaşanacak geri çekilmelerde ise 1.2740 ve 1.2720 seviyelerini yakından takip ediyoruz.
- Bu aşamada ana pivot seviyemizi 1.2670 seviyesinden 1.2680 seviyesine revize ediyoruz. YUKARI yönlü ana trendin gücünü ise + 2 (ZAYIF) seviyesi olarak değerlendiriyoruz.
 - 1.2680 seviyesi AŞAĞI yönde kırılmadığı sürece YUKARI yönlü ana trendin devam etme eğiliminde olacağı görüşündeyiz.

KISA VADELİ ANA TREND	YUKARI	↑	ANA PİVOT (Trend Değişim Seviyesi)	1.2680	TRENDİN GÜCÜ	+ 2 ZAYIF
-----------------------	--------	---	---------------------------------------	--------	--------------	--------------

STOP
Zarar Kes 1.2680


Önemli Bölge ve Seviyeler

1.2900	Ana Direnç			
1.2850	Ana Direnç			
1.2820	Ana Direnç			
1.2770	Ana Destek			
1.2720	Ana Destek			
1.2680	Ana Pivot			
1.2650	Ana Destek			
1.2585	Ana Destek			
		Değişim	En Düşük	En Yüksek
Günlük	%	-0.08	1.2732	1.2770
Haftalık	%	0.01	1.2625	1.2887
Aylık	%	-0.63	1.2501	1.2901
Yıllık	%	-6.83	1.2501	1.3993

USDTRY (Dolar/TL Paritesi)

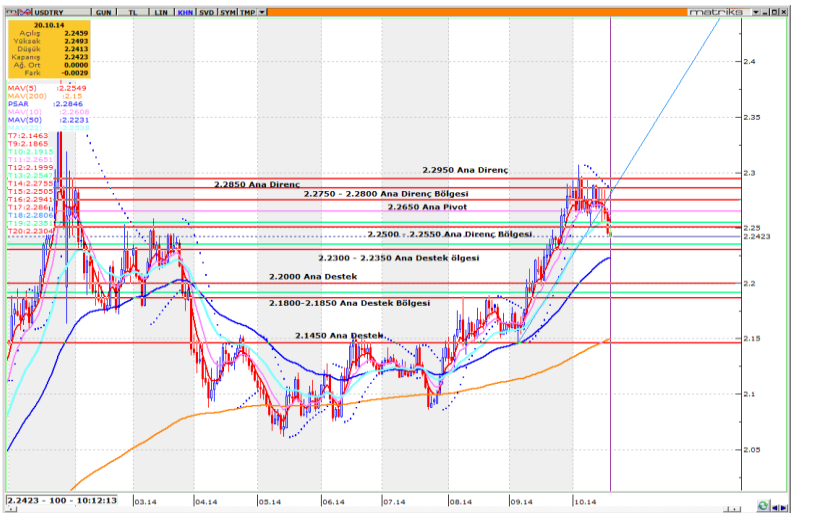
2.24265

TEKNİK YORUM

- Paritede yukarı yönlü ana trendin, ana pivot seviyemiz olan 2.2650 seviyesini AŞAĞI yönlü kırdığı ve AŞAĞI yönlü yeni bir ana trend başladığı görüşündeyiz. USDTRY paritesinin 2.2500 seviyesi altında kaldığı sürece 2.2350 - 2.2300 destek bölgesine kadar bir satış baskısı ile karşılaşabileceği düşüncesindeyiz. Yukarı yönlü ataklarda 2.2490 ve 2.2530 seviyeleri takip edilebilir.
- Bu aşamada ana pivot seviyemizi 2.2650 seviyesi olarak belirliyoruz. Ana trendin gücünü ise - 2 (ZAYIF) seviyesi olarak değerlendiriyoruz.
 - 2.2650 seviyesi yukarı yönde kırılmadığı sürece AŞAĞI yönlü ana trendin devam etme eğiliminde olacağı görüşündeyiz.

KISA VADELİ ANA TREND	AŞAĞI	↓	ANA PİVOT (Trend Değişim Seviyesi)	2.2650	TRENDİN GÜCÜ	- 2 ZAYIF
-----------------------	-------	---	---------------------------------------	--------	--------------	--------------

STOP
Zarar Kes 2.2650


Önemli Bölge ve Seviyeler

2.3000	Ana Direnç			
2.2950	Ana Direnç			
2.2850	Ana Direnç			
2.2750 - 2.2800	Ana Direnç Bölgesi			
2.2650	Ana Pivot			
2.2500 - 2.2550	Ana Direnç Bölgesi			
2.2300 - 2.2350	Ana Destek Bölgesi			
2.2000	Ana Destek			
2.1850 - 2.1800	Ana Destek Bölgesi			
2.1450	Ana Destek			
		Değişim	En Düşük	En Yüksek
Günlük	%	-0.15	2.2407	2.2493
Haftalık	%	-1.19	2.2407	2.2859
Aylık	%	0.35	2.2293	2.3070
Yıllık	%	13.92	1.9656	2.3900

XAUUSD (Altın USD)

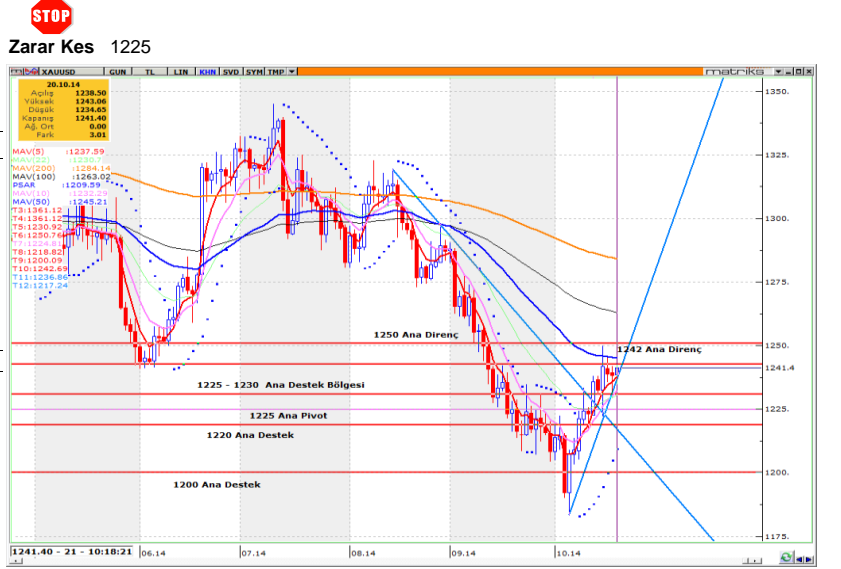
1242.2

TEKNİK YORUM

Sarı metalde YUKARI yönlü ana trendin gücünü koruduğu düşüncesindeyiz. XAUUSD külçesinin 1242 direnç seviyesi üzerinde kalıcı olamadığı görüşü içerisindeyiz, bu seviye üzerinde kalılabildiği sürece 1250 seviyesi test edilebilir. Sarı metalin, 1242 - 1234 seviyeleri içinde dalgalandığı gözlenmekte, bu bandın aşağı yönlü kırılması 1230 bölgesine kadar bir satış baskısı oluşturabilir.

- Bu aşamada ana pivot seviyemizi 1225 seviyesinde tutmaya devam ediyoruz. Ana trendin gücünü ise + 2 (ZAYIF) seviyesinde değerlendiriyoruz.
- 1225 seviyesi aşağı yönlü kırılmadığı sürece YUKARI yönlü ana trendin devam etme eğiliminde olacağı görüşündeyiz.

KISA VADELİ ANA TREND	YUKARI		ANA PİVOT (Trend Değişim Seviyesi)	1225	TRENDİN GÜCÜ	+ 2 ZAYIF
-----------------------	--------	---	---------------------------------------	------	--------------	--------------


Önemli Bölge ve Seviyeler

1282	Ana Direnç
1250	Ana Direnç
1242	Ana Direnç
1237	Ana Destek
1230-1225	Ana Destek Bölgesi
1225	Ana Pivot
1220	Ana Destek
1212	Ana Destek
1200	Ana Destek

	Değişim	En Düşük	En Yüksek
Günlük	% 0.27	1234.6	1243.0
Haftalık	% 0.47	1221.9	1249.7
Aylık	% 2.09	1183.1	1249.7
Yıllık	% -5.63	1182.7	1392.2

USDJPY (Dolar/Japon Yeni Paritesi)

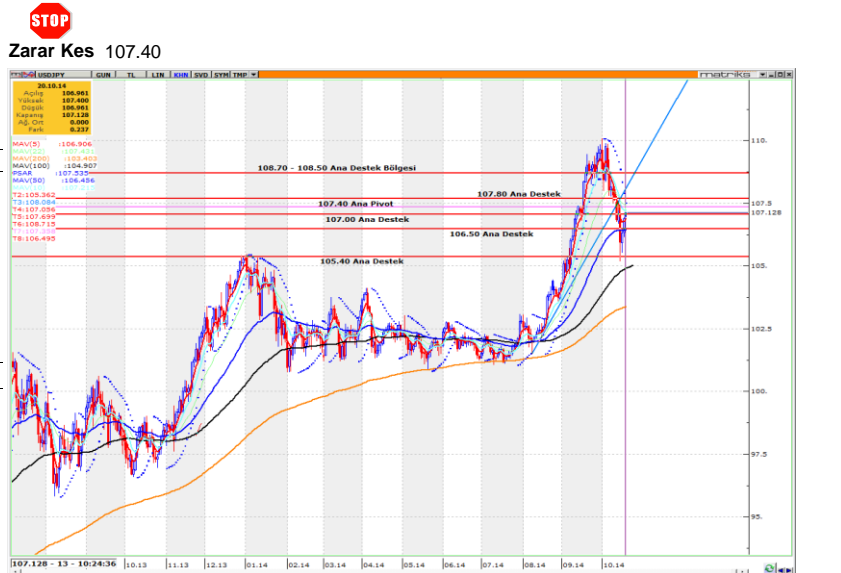
107.082

TEKNİK YORUM

Paritede AŞAĞI yönlü ana trendin gücünün bir miktar zayıfladığı görüşündeyiz. Paritenin 107.00 seviyesi üzerinde tutunmaya çalıştığı gözlenmekte. USDJPY paritesi için ilk olarak 107.00 - 107.40 bandı takip edilebilir, bu bandın yukarı yönlü kırılması trend değişikliğine neden olacaktır. Geri çekilmelerde ise 107.00 ve 106.50 seviyesi takip edilebilir.

- Bu aşamada ana pivot seviyemizi 107.40 seviyesinde tutmaya devam ediyoruz. Ana trendin gücünü ise - 3 (ORTA) seviyesinden - 2 (ZAYIF) seviyesine revize ediyoruz.
- 107.40 seviyesi yukarı yönlü kırılmadığı sürece AŞAĞI yönlü ana trendin devam etme eğiliminde olacağı görüşündeyiz.

KISA VADELİ ANA TREND	AŞAĞI		ANA PİVOT (Trend Değişim Seviyesi)	107.40	TRENDİN GÜCÜ	- 2 ZAYIF
-----------------------	-------	---	---------------------------------------	--------	--------------	--------------


Önemli Bölge ve Seviyeler

108.70 - 108.50	Ana Destek Bölgesi
107.80	Ana Direnç
107.40	Ana Pivot
107.00	Ana Destek
106.40	Ana Destek
105.40	Ana Destek

	Değişim	En Düşük	En Yüksek
Günlük	% 0.23	106.96	107.40
Haftalık	% 0.27	105.20	107.50
Aylık	% -1.74	105.20	110.08
Yıllık	% 9.55	96.95	110.08