

EURUSD (Euro/Dolar Paritesi)

1.2691

TEKNİK YORUM

- Paritede aşağı yönlü ana trendin zayıf seyrine devam ettiği görüşündeyiz. EURUSD paritesinde 1.2680 seviyesi üzerinde kalınlığına bağlı olarak 1.2720 seviyesi hedef haline gelecektir. Geri çekilmelerde ise ilk destek noktası 1.2660 seviyesi olarak takip edilebilir. Paritede 1.2680 seviyesinin üzerinde kalındığı sürece yukarı yönlü atakların hızlanabileceği görüşündeyiz.
- Bu aşamada ana pivot seviyemizi 1.2740 seviyesinde tutmaya devam ediyoruz. AŞAĞI yönlü ana trendin gücünü ise -1 (ÇOK ZAYIF) seviyesi olarak değerlendiriyoruz.
- 1.2740 seviyesi yukarı yönde kırılmadığı sürece AŞAĞI yönlü ana trendin devam etme eğiliminde olacağı görüşündeyiz.

KISA VADELİ ANA TREND	AŞAĞI		ANA PİVOT (Trend Değişim Seviyesi)	1.2740	TRENDİN GÜCÜ	-1 ZAYIF
------------------------------	--------------	---	--	---------------	---------------------	-----------------

STOP
Zarar Kes 1.2740

Önemli Bölge ve Seviyeler

1.2900	Ana Direnç
1.2850	Ana Direnç
1.2820	Ana Direnç
1.2770	Ana Direnç
1.2740	Ana Pivot
1.2680	Ana Direnç
1.2630	Ana Destek
1.2585	Ana Destek

	Değişim	En Düşük	En Yüksek
Günlük	% 0.15	1.2672	1.2715
Haftalık	% -0.86	1.2614	1.2840
Aylık	% 0.06	1.2501	1.2887
Yıllık	% -8.07	1.2501	1.3993

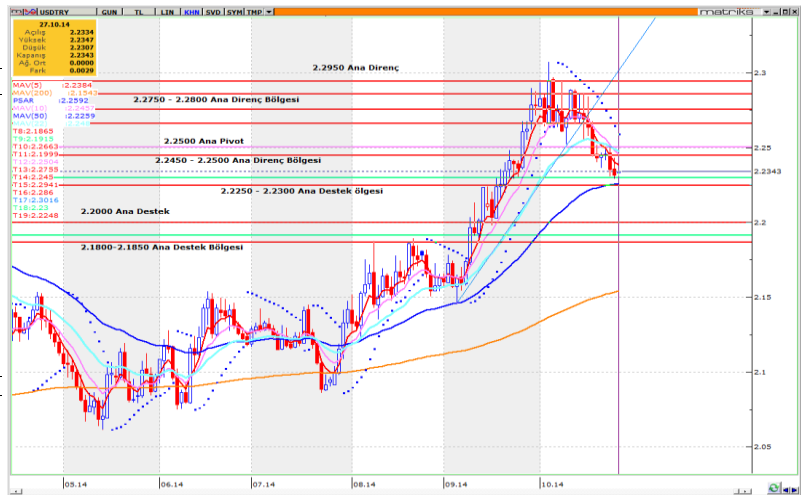
USDTRY (Dolar/TL Paritesi)

2.234

TEKNİK YORUM

- Paritede aşağı yönlü ana trendin gücünü korumaya çalıştığı görüşündeyiz. USDTRY paritesinin 2.2250 - 2.2300 destek bölgesi üzerinde tutunmaya çalıştığı gözlenmektedir. Paritenin yukarı yönlü ataklarında 2.2420 ve 2.2480 seviyeleri yakından takip edilebilir. Geri çekilmelerde ise 2.2300 seviyesi ilk destek noktası olacaktır.
- Bu aşamada ana pivot seviyemizi 2.2550 seviyesinden 2.2500 seviyesine çekiyoruz. Ana trendin gücünü ise -1 (ÇOK ZAYIF) seviyesinden -2 (ZAYIF) seviyesine revize ediyoruz.
- 2.2500 seviyesi yukarı yönde kırılmadığı sürece AŞAĞI yönlü ana trendin devam etme eğiliminde olacağı görüşündeyiz.

KISA VADELİ ANA TREND	AŞAĞI		ANA PİVOT (Trend Değişim Seviyesi)	2.2500	TRENDİN GÜCÜ	-1 ZAYIF
------------------------------	--------------	---	--	---------------	---------------------	-----------------

STOP
Zarar Kes 2.2500

Önemli Bölge ve Seviyeler

2.3000	Ana Direnç
2.2950	Ana Direnç
2.2850	Ana Direnç
2.2600	Ana Pivot
2.2500 - 2.2550	Ana Direnç Bölgesi
2.2450	Ana Destek
2.2300 - 2.2350	Ana Destek Bölgesi
2.2000	Ana Destek

	Değişim	En Düşük	En Yüksek
Günlük	% 0.10	2.2307	2.2347
Haftalık	% -0.43	2.2296	2.2511
Aylık	% -1.26	2.2296	2.3070
Yıllık	% 12.61	1.9780	2.3900

Bu raporda yer alan bilgiler OYAK YATIRIM MENKUL DEĞERLER A.Ş.'nin Vadeli İşlemler Birimi tarafından bilgi vermek amacıyla hazırlanmış olup herhangi bir yatırım aracının alım satımına ilişkin bir teklif içermemektedir. Veriler, güvenilir olduğuna inanılan kaynaklardan alınmıştır. Bu kaynaklardaki hata ve eksikliklerden ve bu bilgilerin ticari amaçlı operasyonlarda kullanılmasından doğabilecek zararlardan OYAK YATIRIM MENKUL DEĞERLER A.Ş. hiçbir şekilde sorumlu tutulamaz. İş bu rapordaki tüm görüş ve tahminler, söz konusu rapor tarihiyle OYAK YATIRIM MENKUL DEĞERLER A.Ş.'ye ait olup diğer OYAK grup şirketlerinin görüş ve tahminlerini temsil etmemektedir. Bu rapordaki tüm görüş ve bilgiler önceden haber verilmeksizin değiştirilebilir. Oyak Yatırım ve diğer grup şirketleri bu raporda adı geçen sözleşmelerde pozisyon sahibi olabilir veya işlem yapabilir.

XAUUSD (Altın USD)

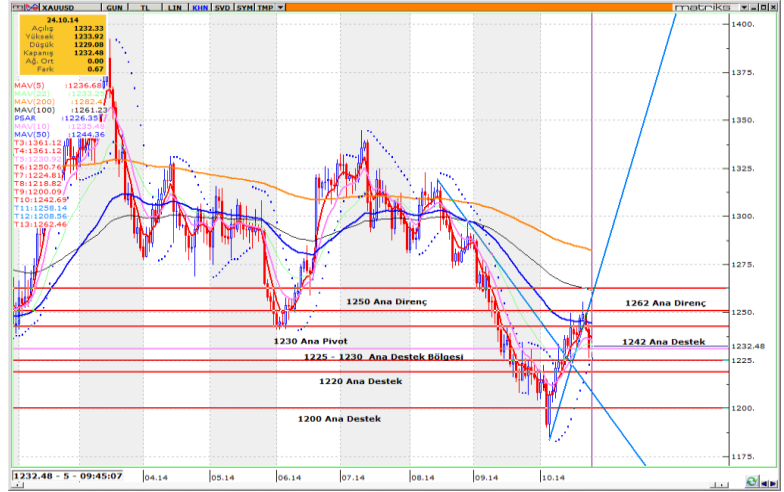
1229.1

TEKNİK YORUM

- Altında YUKARI yönlü ana trendin zayıf seyrine devam ettiği düşüncesindeyiz. XAUUSD külçesinin 1242 seviyesini aşağı yönlü kırdığı ve 1230 seviyelerine kadar gerilediği gözlenmekte, bu seviye üzerinde kalındığı sürece ilk hedef 1237 seviyesi olacaktır. Bu aşamada ana pivot seviyemizi yakından takip ediyoruz.
- Ana pivot seviyemizi 1230 seviyesinde tutmaya devam ediyoruz. Ana trendin gücünü ise + 2 (ZAYIF) seviyesinde değerlendiriyoruz.
- 1230 seviyesi aşağı yönlü kırılmadığı sürece YUKARI yönlü ana trendin devam etme eğiliminde olacağı görüşündeyiz.

KISA VADELİ ANA TREND	YUKARI	↑	ANA PİVOT (Trend Değişim Seviyesi)	1230	TRENDİN GÜCÜ	+ 2 ZAYIF
-----------------------	--------	---	------------------------------------	------	--------------	-----------

STOP
Zarar Kes 1230



Önemli Bölge ve Seviyeler

1282	Ana Direnç		
1250	Ana Direnç		
1242	Ana Destek		
1235	Ana Destek		
1230-1225	Ana Destek Bölgesi		
1230	Ana Pivot		
1220	Ana Destek		
1212	Ana Destek		
1200	Ana Destek		
	Değişim	En Düşük	En Yüksek
Günlük	% -0.19	1227.5	1232.0
Haftalık	% -1.45	1226.3	1255.3
Aylık	% 0.89	1183.1	1255.3
Yıllık	% -9.03	1182.7	1392.2

USDJPY (Dolar/Japon Yeni Paritesi)

108.02

TEKNİK YORUM

- Paritede YUKARI yönlü ana trendin gücünü korumaya çalıştığı görüşündeyiz. USDJPY paritesinin yukarı yönlü ataklarında 108.40 seviyesini test ettiği fakat bu seviyeyi kıramadığı gözlemlendi. Paritenin 108.00 seviyesi üzerinde kalındığı sürece 108.40 seviyesini tekrar test edeceği düşüncesindeyiz, bu seviyenin kırılması durumunda 109.20 direnç seviyesi hedef haline gelecektir. Yaşanacak geri çekilmelerde ise ilk destek noktası 107.80 seviyesi olarak takip edilebilir.
- Bu aşamada ana pivot seviyemizi 107.00 seviyesinden 107.20 seviyesine yükseltiyoruz. Ana trendin gücünü ise + 2 (ZAYIF) seviyesi olarak değerlendiriyoruz.
- 107.20 seviyesi aşağı yönlü kırılmadığı sürece YUKARI yönlü ana trendin devam etme eğiliminde olacağı görüşündeyiz.

KISA VADELİ ANA TREND	YUKARI	↑	ANA PİVOT (Trend Değişim Seviyesi)	107.20	TRENDİN GÜCÜ	+ 2 ZAYIF
-----------------------	--------	---	------------------------------------	--------	--------------	-----------

STOP
Zarar Kes 107.20



Önemli Bölge ve Seviyeler

108.70	Ana Direnç		
108.40	Ana Direnç		
107.80	Ana Destek		
107.40	Ana Destek		
107.20	Ana Pivot		
106.50	Ana Destek		
106.25	Ana Destek		
105.70	Ana Destek		
	Değişim	En Düşük	En Yüksek
Günlük	% -0.12	107.86	108.38
Haftalık	% 1.04	106.25	108.38
Aylık	% -1.14	105.20	110.08
Yıllık	% 10.91	97.45	110.08