

EURUSD (Euro/Dolar Paritesi)

1.2849

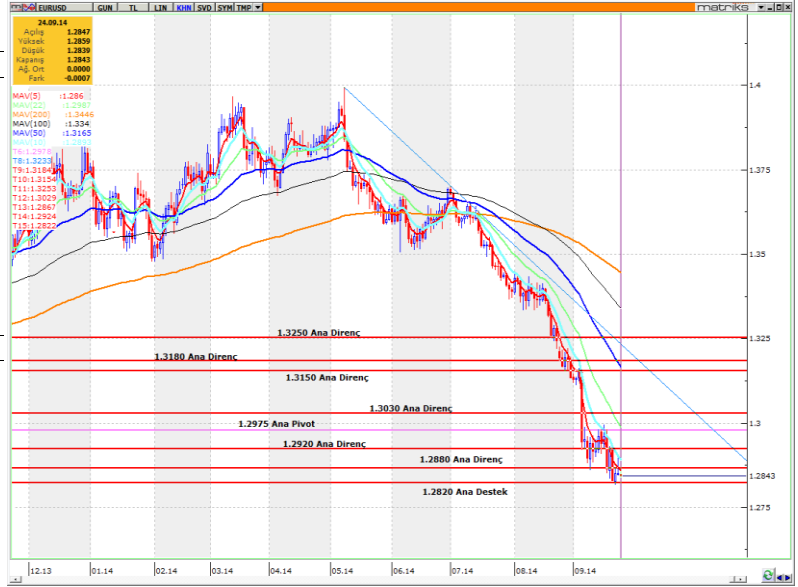
TEKNİK YORUM

Paritede AŞAĞI yönlü ana trendin gücünü korumaya çalıştığı görüşündeyiz. EURUSD paritesinde 1.2820 destek seviyesini yakından takip etmeye devam ediyoruz.

- Yukarı yönlü hareketlerde ise ilk aşamada 5 günlük HO seviyesi olan 1.2860 seviyesi takip edilebilir, bu seviyenin kırılması durumunda ilk hedef 1.2900 seviyesi olacaktır.
- Bu aşamada ana pivot seviyemizi 1.2975 seviyesinde tutmaya devam ediyoruz. Aşağı yönlü ana trendin gücünü ise - 3 (ORTA) seviyesinde değerlendiriyoruz.
- 1.2975 seviyesi yukarı yönde kırılmadığı sürece AŞAĞI yönlü ana trendin devam etme eğiliminde olacağı görüşündeyiz.

KISA VADELİ ANA TREND	AŞAĞI	↓	ANA PİVOT (Trend Değişim Seviyesi)	1.2975	TRENDİN GÜCÜ	- 3 ORTA
-----------------------	-------	---	---------------------------------------	--------	--------------	-------------

STOP
Zarar Kes 1.2975


Önemli Bölge ve Seviyeler

1.3300	Ana Direnç
1.3250	Ana Direnç
1.3185	Ana Direnç
1.3150	Ana Direnç
1.3030	Ana Direnç
1.2975	Ana Pivot
1.2920	Ana Direnç
1.2860	Ana Direnç
1.2820	Ana Destek

	Değişim	En Düşük	En Yüksek
--	---------	----------	-----------

	Değişim	En Düşük	En Yüksek
Günlük	% 0.01	1.2839	1.2859
Haftalık	% -0.12	1.2816	1.2930
Aylık	% -2.61	1.2816	1.3221
Yıllık	% -4.63	1.2816	1.3993

USDTRY (Dolar/TL Paritesi)

2.2338

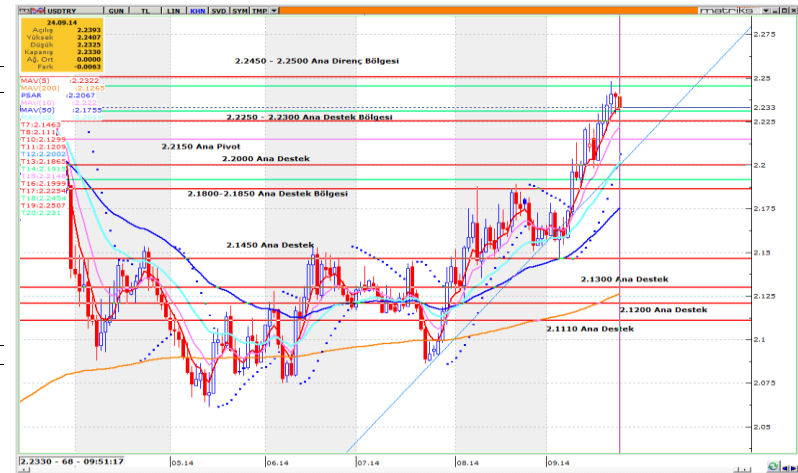
TEKNİK YORUM

2.1700 seviyesinin YUKARI yönlü kırılması ile başlayan YUKARI yönlü ana trendin gücünü bir miktar kaybettiği görüşündeyiz. USDTRY paritesinin dün 5 günlük HO seviyesi olan 2.2330 aşağı yönlü kırıldığı ve 2.2300 seviyesinden gelen tepki alımları ile tekrar 5 günlük HO seviyesinin üzerinde seyrettiği gözlenmektedir. Paritede yaşanacak yukarı yönlü hareketlerde 2.2400 seviyesi ilk direnç olacaktır, bu seviyenin kırılması durumunda 2.2450 seviyesi hedef olabilir.

- Bu aşamada ana pivot seviyemizi 2.2150 seviyesinde tutmaya devam ediyoruz. Ana trendin gücünü ise +4 (GÜÇLÜ) seviyesinden +3 (ORTA) seviyesine revize ediyoruz.
- 2.2150 seviyesi aşağı yönde kırılmadığı sürece YUKARI yönlü ana trendin devam etme eğiliminde olacağı görüşündeyiz.

KISA VADELİ ANA TREND	YUKARI	↑	ANA PİVOT (Trend Değişim Seviyesi)	2.2150	TRENDİN GÜCÜ	+ 4 GÜÇLÜ
-----------------------	--------	---	---------------------------------------	--------	--------------	--------------

STOP
Zarar Kes 2.2150


Önemli Bölge ve Seviyeler

2.2450 - 2.2500	Ana Direnç Bölgesi
2.2300 - 2.2250	Ana Destek Bölgesi
2.2150	Ana Pivot
2.2000	Ana Destek
2.1950	Ana Destek
2.1850 - 2.1800	Ana Destek Bölgesi
2.1450	Ana Destek
2.1300	Ana Destek
2.1200	Ana Destek
2.1110	Ana Destek

	Değişim	En Düşük	En Yüksek
--	---------	----------	-----------

	Değişim	En Düşük	En Yüksek
Günlük	% -0.25	2.2319	2.2407
Haftalık	% 0.44	2.2164	2.2483
Aylık	% 2.55	2.1468	2.2483
Yıllık	% 11.78	1.9606	2.3900

Bu raporda yer alan bilgiler OYAK YATIRIM MENKUL DEĞERLER A.Ş.'nin Vadeli İşlemler Birimi tarafından bilgi vermek amacıyla hazırlanmış olup herhangi bir yatırım aracının alım satımına ilişkin bir teklif içermemektedir. Veriler, güvenilir olduğuna inanılan kaynaklardan alınmıştır. Bu kaynaklardaki hata ve eksikliklerden ve bu bilgilerin ticari amaçla kullanılmasından doğabilecek zararlardan OYAK YATIRIM MENKUL DEĞERLER A.Ş. hiçbir şekilde sorumlu tutulamaz. İş bu rapordaki tüm görüş ve tahminler, söz konusu rapor tarihiyle OYAK YATIRIM MENKUL DEĞERLER A.Ş.'ye ait olup diğer OYAK grup şirketlerinin görüş ve tahminlerini temsil etmemektedir. Bu rapordaki tüm görüş ve bilgiler önceden haber verilmeksizin değiştirilebilir. Oyak Yatırım ve diğer grup şirketleri bu raporda adı geçen sözleşmelerde pozisyon sahibi olabilir veya işlem yapabilir.

XAUUSD (Altın USD)

1225

TEKNİK YORUM

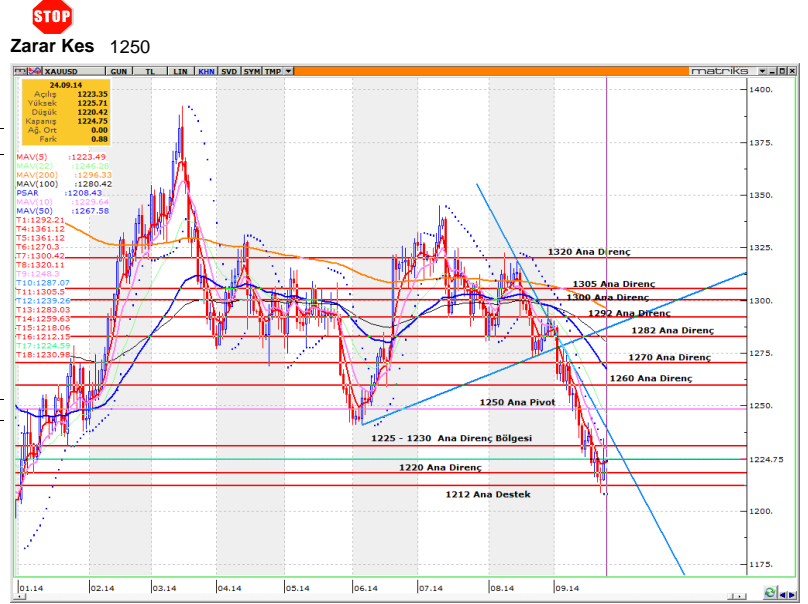
- 1300 seviyesinin aşağı yönlü kırılması ile başlayan AŞAĞI yönlü ana trendin gücünü koruduğu düşüncesindeyiz. XAUUSD külçesi için 1220 destek seviyesini yakından takip ediyoruz, bu seviye üzerinde kaldığı sürece 1225 - 1230 direnç bölgelerinin tekrar test edilebileceği görüşündeyiz. Bu aşamada 1220 destek seviyesinin aşağı yönlü kırılması durumunda 1212 seviyesi test edilebilir.
- Bu aşamada ana pivot seviyemizi 1250 seviyesinde tutmaya devam ediyoruz. Ana trendin gücünü ise bugün de - 3 (ORTA) seviyesi olarak değerlendiriyoruz.
- 1250 seviyesi yukarı yönlü kırılmadığı sürece AŞAĞI yönlü ana trendin devam etme eğiliminde olacağı görüşündeyiz.

KISA VADELİ ANA TREND	AŞAĞI	↓	ANA PİVOT (Trend Değişim Seviyesi)	1250	TRENDİN GÜCÜ	- 3 ORTA
-----------------------	-------	---	---------------------------------------	------	--------------	-------------

Önemli Bölge ve Seviyeler

1320	Ana Direnç
1305	Ana Direnç
1300	Ana Direnç
1292	Ana Direnç
1282	Ana Direnç
1270	Ana Direnç
1260	Ana Direnç
1250	Ana Pivot
1230-1225	Ana Direnç Bölgesi
1220	Ana Destek
1212	Ana Destek

	Değişim	En Düşük	En Yüksek
Günlük	% 0.14	1220.4	1225.7
Haftalık	% 0.15	1208.4	1234.6
Aylık	% -4.06	1208.4	1296.6
Yıllık	% -7.42	1182.7	1392.2


USDJPY (Dolar/Japon Yeni Paritesi)

108.65

TEKNİK YORUM

- 102.50 seviyesinin yukarı yönlü kırılması ile başlayan YUKARI yönlü ana trendin gücünü korumaya çalıştığı görüşündeyiz. USDJPY paritesi için 108.70 -108.50 destek bölgesi yakından takip edilebilir, bu seviyenin kırılması durumunda 108.00 seviyelerine doğru sert bir geri çekilme yaşanabilir. Yukarı yönlü hareketlerde ise ilk direnç noktası 109.10 seviyesi olacaktır.
- Ana pivot seviyemizi bu aşamada 107.70 seviyesinde tutmaya devam ediyoruz. Ana trendin gücünü ise + 4 (GÜÇLÜ) seviyesi olarak değerlendirmeye devam ediyoruz.
- 107.70 seviyesi aşağı yönlü kırılmadığı sürece YUKARI yönlü ana trendin devam etme eğiliminde olacağı görüşündeyiz.

KISA VADELİ ANA TREND	YUKARI	↑	ANA PİVOT (Trend Değişim Seviyesi)	107.70	TRENDİN GÜCÜ	+ 4 GÜÇLÜ
-----------------------	--------	---	---------------------------------------	--------	--------------	--------------

Önemli Bölge ve Seviyeler

109.50	Ana Direnç
109.10	Ana Direnç
108.60 - 108.70	Ana Destek Bölgesi
107.70	Ana Pivot
107.50	Ana Destek
107.00	Ana Destek
105.40	Ana Destek
104.85	Ana Destek

	Değişim	En Düşük	En Yüksek
Günlük	% -0.23	108.46	108.92
Haftalık	% 0.26	108.25	109.46
Aylık	% 4.42	103.56	109.46
Yıllık	% 10.00	96.58	109.46

