

EURUSD (Euro/Dolar Paritesi)

1.2729

- Paritede 1.2770 destek seviyesinin aşağı yönlü kırılması ile yukarı yönlü ana trendin gücünü bir miktar azalttığı görüşüdeyiz. Yeniden güçlenme için 1.2770 direncinin aşılması ve üzerinde kalınması gerektiğini düşünmekteyiz.
- Bu aşamada ana pivot seviyemizi 1.2700 seviyesinde tutmaya devam ediyoruz. YUKARI yönlü ana trendin gücünü ise + 3 (ORTA) seviyesinden + 2 (ZAYIF) seviyesine düşürüyoruz.
- 1.2700 seviyesi AŞAĞI yönde kırılmadığı sürece YUKARI yönlü ana trendin devam etme eğiliminde olacağı görüşüdeyiz.

KISA VADELİ ANA TREND	YUKARI		ANA PİVOT (Trend Değişim Seviyesi)	1.2700	TRENDİN GÜCÜ	+ 2 ZAYIF
-----------------------	--------	---	---------------------------------------	--------	--------------	--------------

STOP
Zarar Kes 1.2700


Önemli Bölge ve Seviyeler

1.2900	Ana Direnç
1.2850	Ana Direnç
1.2820	Ana Direnç
1.2770	Ana Direnç
1.2720	Ana Destek
1.2700	Ana Pivot
1.2650	Ana Destek
1.2585	Ana Destek

	Değişim	En Düşük	En Yüksek
Günlük	% 0.12	1.2706	1.2740
Haftalık	% -0.85	1.2706	1.2845
Aylık	% -0.92	1.2501	1.2901
Yıllık	% -7.62	1.2501	1.3993

USDTRY (Dolar/TL Paritesi)

2.2433

- Paritede aşağı yönlü ana trendin gücünü korumaya çalıştığı görüşüdeyiz. USDTRY paritesinin 2.2450 seviyesi altında kaldığı sürece 2.2350 - 2.2300 destek bölgesine kadar bir satış baskısı ile karşılaşılabileceği düşüncesindeyiz. Yukarı yönlü ataklarda 2.2490 ve 2.2530 seviyeleri takip edilebilir.
- Bu aşamada ana pivot seviyemizi 2.2650 seviyesinden 2.2600 seviyesine çekiyoruz. Ana trendin gücünü ise - 1 (ÇOK ZAYIF) seviyesi olarak değerlendiriyoruz.
- 2.2600 seviyesi yukarı yönde kırılmadığı sürece AŞAĞI yönlü ana trendin devam etme eğiliminde olacağı görüşüdeyiz.

KISA VADELİ ANA TREND	AŞAĞI		ANA PİVOT (Trend Değişim Seviyesi)	2.2600	TRENDİN GÜCÜ	- 1 ZAYIF
-----------------------	-------	---	---------------------------------------	--------	--------------	--------------

STOP
Zarar Kes 2.2600


Önemli Bölge ve Seviyeler

2.3000	Ana Direnç
2.2950	Ana Direnç
2.2850	Ana Direnç
2.2600	Ana Pivot
2.2500 - 2.2550	Ana Direnç Bölgesi
2.2300 - 2.2350	Ana Destek Bölgesi
2.2000	Ana Destek

	Değişim	En Düşük	En Yüksek
Günlük	% -0.02	2.2416	2.2465
Haftalık	% -1.10	2.2363	2.2843
Aylık	% 0.12	2.2297	2.3070
Yıllık	% 14.06	1.9669	2.3900

Bu raporda yer alan bilgiler OYAK YATIRIM MENKUL DEĞERLER A.Ş.'nin Vadeli İşlemler Birimi tarafından bilgi vermek amacıyla hazırlanmış olup herhangi bir yatırım aracının alım satımına ilişkin bir teklif içermemektedir. Veriler, güvenilir olduğuna inanılan kaynaklardan alınmıştır. Bu kaynaklardaki hata ve eksikliklerden ve bu bilgilerin ticari amaçlı operasyonlarda kullanılmasından doğabilecek zararlardan OYAK YATIRIM MENKUL DEĞERLER A.Ş. hiçbir şekilde sorumlu tutulamaz İş bu rapordaki tüm görüş ve tahminler, söz konusu rapor tarihiyle OYAK YATIRIM MENKUL DEĞERLER A.Ş.'ye ait olup diğer OYAK grup şirketlerinin görüş ve tahminlerini temsil etmemektedir. Bu rapordaki tüm görüş ve bilgiler önceden haber verilmeksizin değiştirilebilir. Oyak Yatırım ve diğer grup şirketleri bu raporda adı geçen sözleşmelerde pozisyon sahibi olabilir veya işlem yapabilir.

XAUUSD (Altın USD)

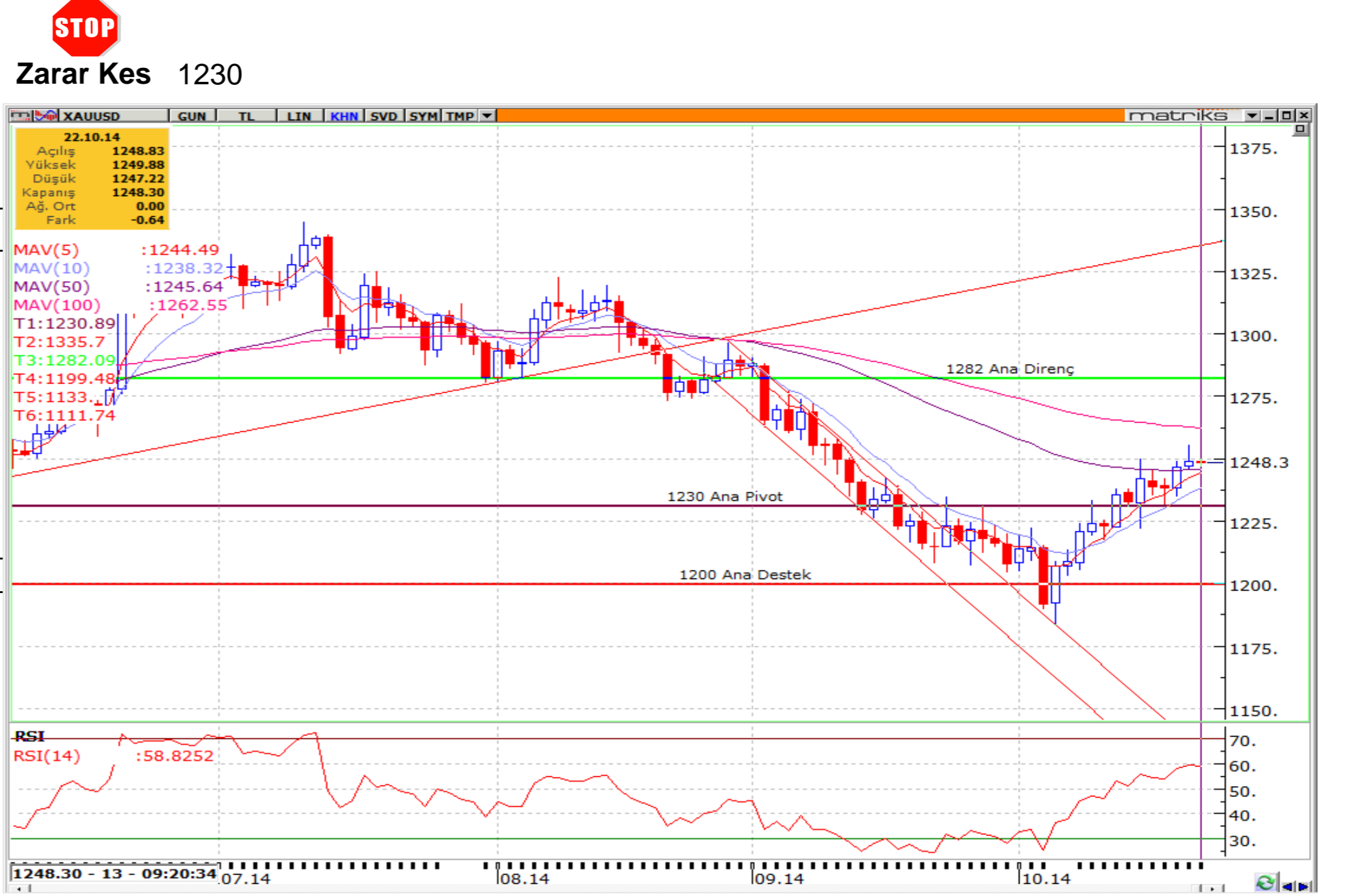
1249.19

- Altında YUKARI yönlü ana trendin gücünü halen koruduğu düşüncesindeyiz. XAUUSD külçesinin 1242 direnç seviyesini aştığı ve 1250 seviyesini tekrar test ettiği gözlenmekte, bu seviyenin aşılması durumunda 1262 seviyesi hedef haline gelecektir. Yaşanacak geri çekilmelerde ise 1242 ve 1235 seviyeleri test edilebilir.
- Bu aşamada ana pivot seviyemizi 1230 seviyesinde tutmaya devam ediyoruz. Ana trendin gücünü de + 3 (ORTA) seviyesinde tutmaya devam ediyoruz.
- 1230 seviyesi aşağı yönlü kırılmadığı sürece YUKARI yönlü ana trendin devam etme eğiliminde olacağı görüşündeyiz.

KISA VADELİ ANA TREND	YUKARI	↑	ANA PİVOT (Trend Değişim Seviyesi)	1230	TRENDİN GÜCÜ	+ 3 ORTA
-----------------------	--------	---	---------------------------------------	------	--------------	-------------

Önemli Bölge ve Seviyeler

1282	Ana Direnç			
1250	Ana Direnç			
1242	Ana Destek			
1237	Ana Destek			
1230-1225	Ana Destek Bölgesi			
1230	Ana Pivot			
1220	Ana Destek			
1212	Ana Destek			
1200	Ana Destek			
		Değişim	En Düşük	En Yüksek
Günlük	%	0.01	1247.2	1249.8
Haftalık	%	0.57	1231.8	1255.3
Aylık	%	2.80	1183.1	1255.3
Yıllık	%	-6.77	1182.7	1392.2



USDJPY (Dolar/Japon Yeni Paritesi)

106.88

- Paritede AŞAĞI yönlü ana trendin gücünü halen korumaya çalıştığı görüşündeyiz. USDJPY paritesinin 106.25 destek seviyesi üzerinde tutunamadığı durumda 105.70 seviyesine kadar bir geri çekilme yaşanabilir. Yükseliş hareketlerinde ise 107.00 ve 107.40 direnç seviyeleri takip edilebilir.
- Bu aşamada ana pivot seviyemizi 107.40 seviyesinde tutmaya devam ediyoruz. Ana trendin gücünü ise - 2 (ZAYIF) seviyesinde değerlendiriyoruz.
- 107.40 seviyesi yukarı yönlü kırılmadığı sürece AŞAĞI yönlü ana trendin devam etme eğiliminde olacağı görüşündeyiz.

KISA VADELİ ANA TREND	AŞAĞI	↓	ANA PİVOT (Trend Değişim Seviyesi)	107.40	TRENDİN GÜCÜ	- 2 ZAYIF
-----------------------	-------	---	---------------------------------------	--------	--------------	--------------

Önemli Bölge ve Seviyeler

108.70 - 108.50	Ana Direnç Bölgesi			
107.80	Ana Direnç			
107.40	Ana Pivot			
107.00	Ana Direnç			
106.25	Ana Destek			
105.70	Ana Destek			
		Değişim	En Düşük	En Yüksek
Günlük	%	-0.09	106.83	107.12
Haftalık	%	0.92	105.51	107.40
Aylık	%	-1.75	105.20	110.08
Yıllık	%	8.93	96.95	110.08

