

**EURUSD (Euro/Dolar Paritesi)**

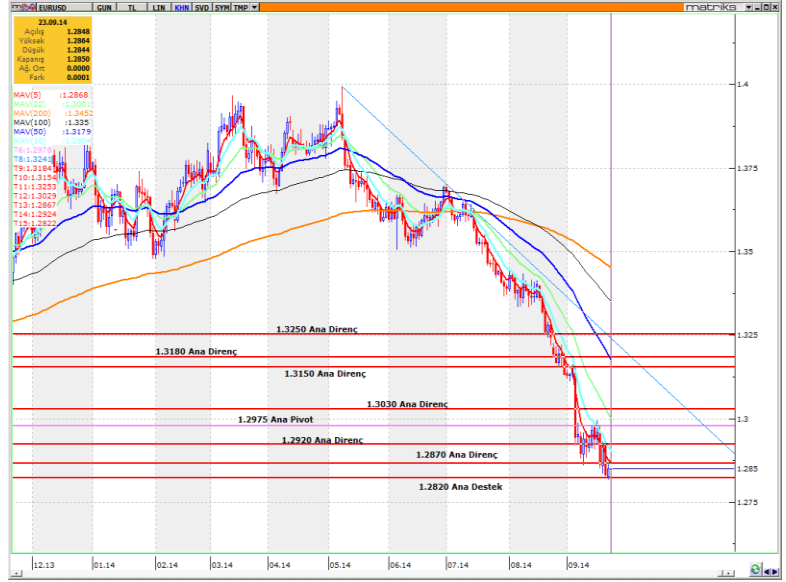
1.2848

**TEKNİK YORUM**

- Paritede AŞAĞI yönlü ana trendin gücünü korumaya çalıştığı görüşüdeyiz. Dün EURUSD paritesinde 1.2820 destek seviyelerinin tekrar çalıştığı ve bu seviyelerden tekrar tepki alımları geldiği gözlenmektedir. Yukarı yönlü hareketlerde ilk aşamada 5 günlük HO seviyesi olan 1.2870 seviyesi takip edilebilir, bu seviyenin kırılması durumunda ilk hedef 1.2900 seviyesi olacaktır.
- Bu aşamada ana pivot seviyemizi 1.2975 seviyesinde tutmaya devam ediyoruz. Aşağı yönlü ana trendin gücünü ise -3 (ORTA) seviyesinde değerlendiriyoruz.
- 1.2975 seviyesi yukarı yönde kırılmadığı sürece AŞAĞI yönlü ana trendin devam etme eğiliminde olacağı görüşüdeyiz.

|                       |       |   |                                       |        |              |            |
|-----------------------|-------|---|---------------------------------------|--------|--------------|------------|
| KISA VADELİ ANA TREND | AŞAĞI | ↓ | ANA PİVOT<br>(Trend Değişim Seviyesi) | 1.2975 | TRENDİN GÜCÜ | -3<br>ORTA |
|-----------------------|-------|---|---------------------------------------|--------|--------------|------------|

**STOP**  
Zarar Kes 1.2975


**Önemli Bölge ve Seviyeler**

|        |            |
|--------|------------|
| 1.3300 | Ana Direnç |
| 1.3250 | Ana Direnç |
| 1.3185 | Ana Direnç |
| 1.3150 | Ana Direnç |
| 1.3030 | Ana Direnç |
| 1.2975 | Ana Pivot  |
| 1.2920 | Ana Direnç |
| 1.2870 | Ana Direnç |
| 1.2820 | Ana Destek |

|  | Değişim | En Düşük | En Yüksek |
|--|---------|----------|-----------|
|--|---------|----------|-----------|

|          | Değişim | En Düşük | En Yüksek |
|----------|---------|----------|-----------|
| Günlük   | % -0.02 | 1.2843   | 1.2864    |
| Haftalık | % -0.88 | 1.2816   | 1.2981    |
| Aylık    | % -3.01 | 1.2816   | 1.3225    |
| Yıllık   | % -4.80 | 1.2816   | 1.3993    |

**USDTRY (Dolar/TL Paritesi)**

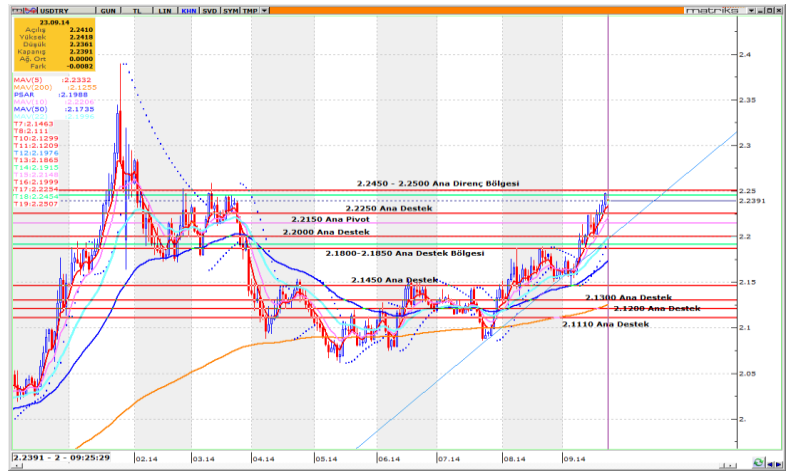
2.2374

**TEKNİK YORUM**

- 2.1700 seviyesinin YUKARI yönlü kırılması ile başlayan YUKARI yönlü ana trendin gücünü koruduğu görüşüdeyiz. USDTRY paritesinin dün 2.2450 - 2.2500 seviyelerini test edip bu seviyeleri kıramadığı gözlemlendi. Paritenin 2.2400 seviyesi üzerinde kalamadıkça, ilk aşamada 5 günlük HO seviyesi olan 2.2330 seviyelerine doğru bir geri çekilme yaşanabilir. Parite 2.2400 seviyesi üzerinde kalabilirse ana direnç bölgemiz olan 2.2450-2.2500 seviyesine tekrar test edeceği düşüncesindeyiz.
- Bu aşamada ana pivot seviyemizi 2.2100 seviyesinden 2.2150 seviyesine yükseltiyoruz. Ana trendin gücünü ise +4 (GÜÇLÜ) seviyesi olarak değerlendiriyoruz.
- 2.2150 seviyesi aşağı yönde kırılmadığı sürece YUKARI yönlü ana trendin devam etme eğiliminde olacağı görüşüdeyiz.

|                       |        |   |                                       |        |              |             |
|-----------------------|--------|---|---------------------------------------|--------|--------------|-------------|
| KISA VADELİ ANA TREND | YUKARI | ↑ | ANA PİVOT<br>(Trend Değişim Seviyesi) | 2.2150 | TRENDİN GÜCÜ | +4<br>GÜÇLÜ |
|-----------------------|--------|---|---------------------------------------|--------|--------------|-------------|

**STOP**  
Zarar Kes 2.2150


**Önemli Bölge ve Seviyeler**

|                 |                    |
|-----------------|--------------------|
| 2.2450 - 2.2500 | Ana Direnç Bölgesi |
| 2.2250          | Ana Destek         |
| 2.2150          | Ana Pivot          |
| 2.2000          | Ana Destek         |
| 2.1950          | Ana Destek         |
| 2.1850 - 2.1800 | Ana Destek Bölgesi |
| 2.1450          | Ana Destek         |
| 2.1300          | Ana Destek         |
| 2.1200          | Ana Destek         |
| 2.1110          | Ana Destek         |

|  | Değişim | En Düşük | En Yüksek |
|--|---------|----------|-----------|
|--|---------|----------|-----------|

|          | Değişim | En Düşük | En Yüksek |
|----------|---------|----------|-----------|
| Günlük   | % -0.17 | 2.2361   | 2.2418    |
| Haftalık | % 1.55  | 2.2030   | 2.2483    |
| Aylık    | % 2.86  | 2.1468   | 2.2483    |
| Yıllık   | % 12.67 | 1.9606   | 2.3900    |

Bu raporda yer alan bilgiler OYAK YATIRIM MENKUL DEĞERLER A.Ş.'nin Vadeli İşlemler Birimi tarafından bilgi vermek amacıyla hazırlanmış olup herhangi bir yatırım aracının alım satımına ilişkin bir teklif içermemektedir. Veriler, güvenilir olduğuna inanılan kaynaklardan alınmıştır. Bu kaynaklardaki hata ve eksikliklerden ve bu bilgilerin ticari amaçla kullanılmasıyla doğabilecek zararlardan OYAK YATIRIM MENKUL DEĞERLER A.Ş. hiçbir şekilde sorumlu tutulamaz. İş bu rapordaki tüm görüş ve tahminler, söz konusu rapor tarihiyle OYAK YATIRIM MENKUL DEĞERLER A.Ş.'ye ait olup diğer OYAK grup şirketlerinin görüş ve tahminlerini temsil etmemektedir. Bu rapordaki tüm görüş ve bilgiler önceden haber verilmeksizin değiştirilebilir. Oyak Yatırım ve diğer grup şirketleri bu raporda adı geçen sözleşmelerde pozisyon sahibi olabilir veya işlem yapabilir.

**XAUUSD (Altın USD)**

1216.7

**TEKNİK YORUM**

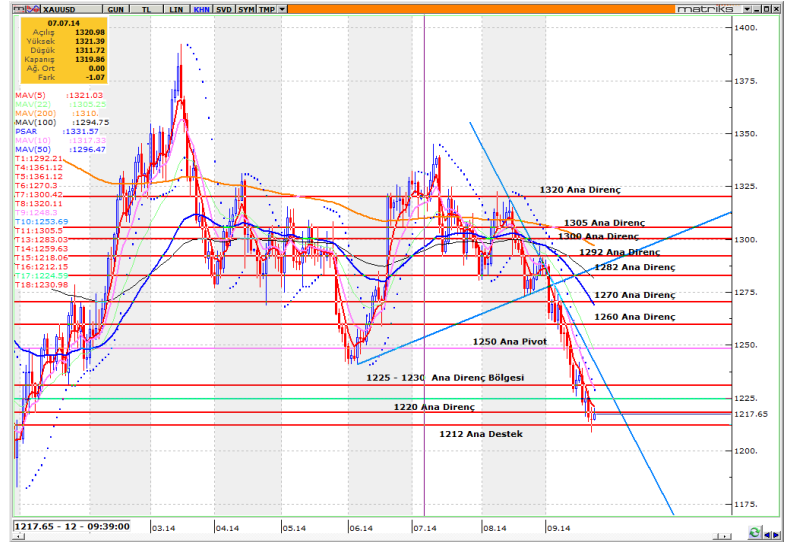
1300 seviyesinin aşağı yönlü kırılması ile başlayan AŞAĞI yönlü ana trendin gücünü koruduğu düşüncesindeyiz. XAUUSD külçesi için yukarı yönlü tepki alımlarında

- 1220 seviyesi yakından takip edilebilir, bu seviyenin kırılması durumunda 1225-1230 seviyesine doğru bir atak yaşanabilir. Yaşanacak geri çekilmelerde ise ilk aşamada 1212 destek seviyesinin takip edilemesi gerektiği görüşünderiz.
- Bu aşamada ana pivot seviyemizi 1250 seviyesinde tutmaya devam ediyoruz. Ana trendin gücünü ise bugün de - 3 (ORTA) seviyesi olarak değerlendiriyoruz.
- 1250 seviyesi yukarı yönlü kırılmadığı sürece AŞAĞI yönlü ana trendin devam etme eğiliminde olacağı görüşünderiz.

|                       |       |   |                                       |      |              |             |
|-----------------------|-------|---|---------------------------------------|------|--------------|-------------|
| KISA VADELİ ANA TREND | AŞAĞI | ↓ | ANA PİVOT<br>(Trend Değişim Seviyesi) | 1250 | TRENDİN GÜCÜ | - 3<br>ORTA |
|-----------------------|-------|---|---------------------------------------|------|--------------|-------------|

STOP

Zarar Kes 1250


**Önemli Bölge ve Seviyeler**

|           |                    |
|-----------|--------------------|
| 1320      | Ana Direnç         |
| 1305      | Ana Direnç         |
| 1300      | Ana Direnç         |
| 1292      | Ana Direnç         |
| 1282      | Ana Direnç         |
| 1270      | Ana Direnç         |
| 1260      | Ana Direnç         |
| 1250      | Ana Pivot          |
| 1230-1225 | Ana Direnç Bölgesi |
| 1220      | Ana Destek         |
| 1212      | Ana Destek         |

|          | Değişim | En Düşük | En Yüksek |
|----------|---------|----------|-----------|
| Günlük   | % 0.17  | 1214.3   | 1220.2    |
| Haftalık | % -1.51 | 1208.4   | 1239.2    |
| Aylık    | % -4.97 | 1208.4   | 1296.6    |
| Yıllık   | % -7.99 | 1182.7   | 1392.2    |

**USDJPY (Dolar/Japon Yeni Paritesi)**

108.65

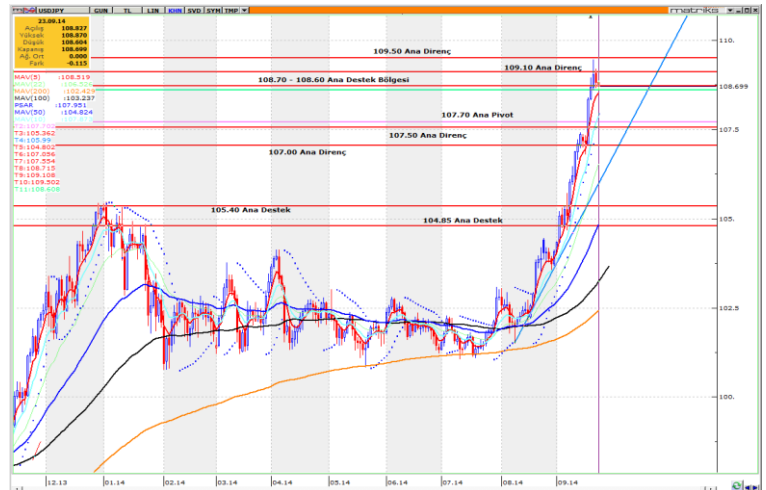
**TEKNİK YORUM**

- 102.50 seviyesinin yukarı yönlü kırılması ile başlayan YUKARI yönlü ana trendin gücünü korumaya çalıştığı görüşünderiz. Yaşanacak geri çekilmelerde ise 108.70 - 108.60 destek bölgesi yakından takip edilebilir, bu seviyenin kırılması durumunda 108.00 seviyelerine doğru sert bir geri çekilme yaşanabilir.
- Ana pivot seviyemizi bu aşamada 107.70 seviyesinde tutmaya devam ediyoruz. Ana trendin gücünü ise + 4 (GÜÇLÜ) seviyesi olarak değerlendirmeye devam ediyoruz.
- 107.70 seviyesi aşağı yönlü kırılmadığı sürece YUKARI yönlü ana trendin devam etme eğiliminde olacağı görüşünderiz.

|                       |        |   |                                       |        |              |              |
|-----------------------|--------|---|---------------------------------------|--------|--------------|--------------|
| KISA VADELİ ANA TREND | YUKARI | ↑ | ANA PİVOT<br>(Trend Değişim Seviyesi) | 107.70 | TRENDİN GÜCÜ | + 4<br>GÜÇLÜ |
|-----------------------|--------|---|---------------------------------------|--------|--------------|--------------|

STOP

Zarar Kes 107.70


**Önemli Bölge ve Seviyeler**

|                 |                    |
|-----------------|--------------------|
| 109.50          | Ana Direnç         |
| 109.10          | Ana Direnç         |
| 108.60 - 108.70 | Ana Destek Bölgesi |
| 107.70          | Ana Pivot          |
| 107.50          | Ana Destek         |
| 107.00          | Ana Destek         |
| 105.40          | Ana Destek         |
| 104.85          | Ana Destek         |

|          | Değişim | En Düşük | En Yüksek |
|----------|---------|----------|-----------|
| Günlük   | % -0.10 | 108.60   | 108.87    |
| Haftalık | % 1.47  | 107.10   | 109.46    |
| Aylık    | % 4.66  | 103.56   | 109.46    |
| Yıllık   | % 9.98  | 96.58    | 109.46    |

Bu raporda yer alan bilgiler OYAK YATIRIM MENKUL DEĞERLER A.Ş.'nin Kaldıraçlı İşlemler Birimi tarafından bilgi vermek amacıyla hazırlanmış olup herhangi bir yatırım aracının alım satımına ilişkin bir teklif içermektedir. Veriler, güvenilir olduğuna inanılan kaynaklardan alınmıştır. Bu kaynaklardaki hata ve eksikliklerden ve bu bilgilerin ticari amaçlı operasyonlarda kullanılmadan doğabilecek zararlardan OYAK YATIRIM MENKUL DEĞERLER A.Ş. hiçbir şekilde sorumlu tutulamaz. İş bu rapordaki tüm görüş ve tahminler, söz konusu rapor tarihiyle OYAK YATIRIM MENKUL DEĞERLER A.Ş.'ye ait olup diğer OYAK grup şirketlerinin görüş ve tahminlerini temsil etmemektedir. Bu rapordaki tüm görüş ve bilgiler önceden haber verilmeksizin değiştirilebilir. Oyak Yatırım ve diğer grup şirketleri bu raporda adı geçen sözleşmelerde pozisyon sahibi olabilir veya işlem yapabilir.