

EURUSD (Euro/Dolar Paritesi)

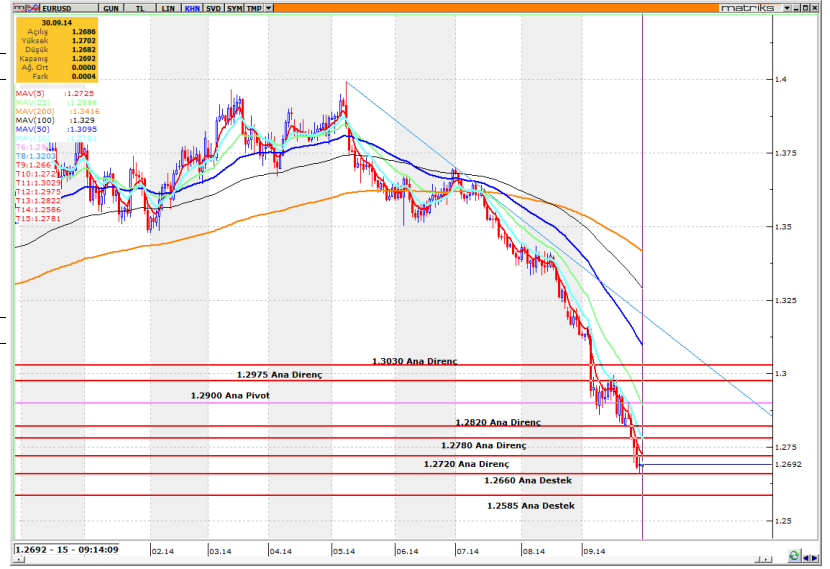
1.2694

TEKNİK YORUM

- Paritede AŞAĞI yönlü ana trendin gücünü korumaya çalıştığı görüşündeyiz. EURUSD paritesinin 1.2660 seviyesi üzerinde tutunduğu gözlenmekte. Parite için 1.2700 seviyesini yakından takip ediyoruz, bu seviye üzerinde kalıcı olunabilirse trendin gücünün bir miktar zayıflayabileceği görüşündeyiz. Yaşanacak geri çekilmelerde ilk olarak 1.2680 ardından 1.2660 seviyesi yakından takip edilebilir. Yukarı yönlü hareketlerde ilk direnç noktası, 5 günlük HO seviyesi olan 1.2720 seviyesi olacaktır.
- Bu aşamada ana pivot seviyemizi 1.2900 seviyesinde tutmaya devam ediyoruz. Aşağı yönlü ana trendin gücünü ise -3 (ORTA) seviyesinde değerlendiriyoruz.
 - 1.2900 seviyesi yukarı yönde kırılmadığı sürece AŞAĞI yönlü ana trendin devam etme eğiliminde olacağı görüşündeyiz.

KISA VADELİ ANA TREND	AŞAĞI	↓	ANA PİVOT (Trend Değişim Seviyesi)	1.2900	TRENDİN GÜCÜ	-3 ORTA
-----------------------	-------	---	---------------------------------------	--------	--------------	------------

STOP
Zarar Kes 1.2900


Önemli Bölge ve Seviyeler

1.3030	Ana Direnç
1.2975	Ana Direnç
1.2900	Ana Pivot
1.2820	Ana Direnç
1.2780	Ana Direnç
1.2720	Ana Direnç
1.2660	Ana Destek
1.2585	Ana Destek

	Değişim	En Düşük	En Yüksek
--	---------	----------	-----------

	Değişim	En Düşük	En Yüksek
Günlük	% 0.06	1.2682	1.2702
Haftalık	% -1.21	1.2664	1.2864
Aylık	% -3.34	1.2664	1.3161
Yıllık	% -6.14	1.2664	1.3993

USDTRY (Dolar/TL Paritesi)

2.2733

TEKNİK YORUM

- Paritede YUKARI yönlü ana trendin gücünün bir miktar zayıfladığı görüşündeyiz. USDTRY paritesinde dün 2.2900 seviyelerine kadar bir atak yaşandığı ve bu seviyelerden bir satış baskısı yaşandığı gözlemlendi. Parite için ilk olarak 2.2720 ve 2.2670 destek seviyeleri takip edilebilir. Yukarı yönlü ataklarda ise ilk olarak 2.2800 seviyesinin gözlenmesi gerektiği düşüncesindeyiz.
- Bu aşamada ana pivot seviyemizi 2.2350 seviyesinden 2.2450 seviyesine revize ediyoruz. Ana trendin gücünü ise +4 (GÜÇLÜ) seviyesinden +3 (ORTA) seviyesine revize ediyoruz.
 - 2.2450 seviyesi aşağı yönde kırılmadığı sürece YUKARI yönlü ana trendin devam etme eğiliminde olacağı görüşündeyiz.

KISA VADELİ ANA TREND	YUKARI	↑	ANA PİVOT (Trend Değişim Seviyesi)	2.2450	TRENDİN GÜCÜ	+3 ORTA
-----------------------	--------	---	---------------------------------------	--------	--------------	------------

STOP
Zarar Kes 2.2450


Önemli Bölge ve Seviyeler

2.2800 - 2.2850	Ana Direnç Bölgesi
2.2670	Ana Destek
2.2620	Ana Destek
2.2500 - 2.2550	Ana Destek Bölgesi
2.2450	Ana Pivot
2.2000	Ana Destek
2.1850 - 2.1800	Ana Destek Bölgesi
2.1450	Ana Destek

	Değişim	En Düşük	En Yüksek
--	---------	----------	-----------

	Değişim	En Düşük	En Yüksek
Günlük	% -0.24	2.2718	2.2809
Haftalık	% 1.52	2.2306	2.2897
Aylık	% 5.10	2.1468	2.2897
Yıllık	% 12.63	1.9606	2.3900

Bu raporda yer alan bilgiler OYAK YATIRIM MENKUL DEĞERLER A.Ş.'nin Vadeli İşlemler Birimi tarafından bilgi vermek amacıyla hazırlanmış olup herhangi bir yatırım aracının alım satımına ilişkin bir teklif içermemektedir. Veriler, güvenilir olduğuna inanılan kaynaklardan alınmıştır. Bu kaynaklardaki hata ve eksikliklerden ve bu bilgilerin ticari amaçlı operasyonlarda kullanılmasından doğabilecek zararlardan OYAK YATIRIM MENKUL DEĞERLER A.Ş. hiçbir şekilde sorumlu tutulamaz. İş bu rapordaki tüm görüş ve tahminler, söz konusu rapor tarihiyle OYAK YATIRIM MENKUL DEĞERLER A.Ş.'ye ait olup diğer OYAK grup şirketlerinin görüş ve tahminlerini temsil etmemektedir. Bu rapordaki tüm görüş ve bilgiler önceden haber verilmeksizin değiştirilebilir. Oyak Yatırım ve diğer grup şirketleri bu raporda adı geçen sözleşmelerde pozisyon sahibi olabilir veya işlem yapabilir.

XAUUSD (Altın USD)

1216.79

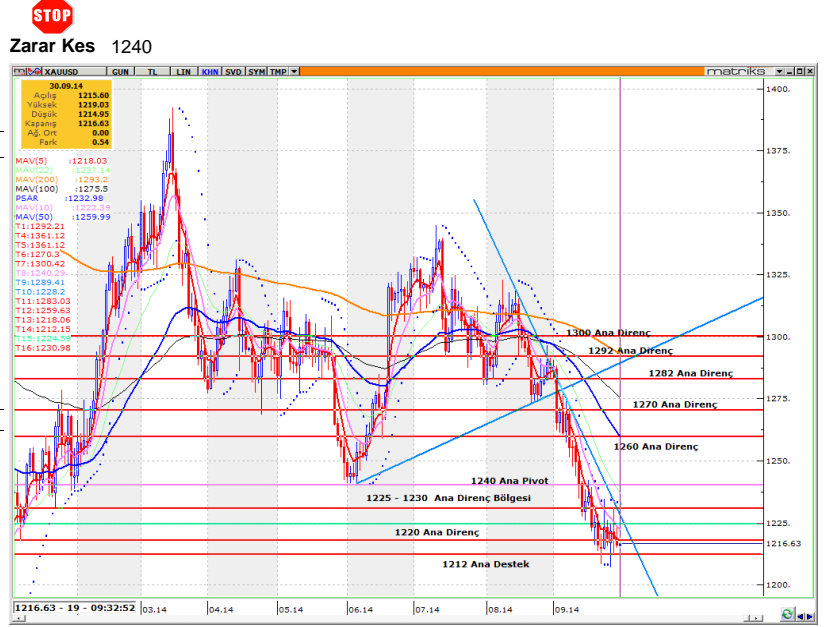
TEKNİK YORUM

- 1300 seviyesinin aşağı yönlü kırılması ile başlayan AŞAĞI yönlü ana trendin gücünü koruduğu düşüncesindeyiz. XAUUSD külçesinin 1220 direnç seviyesini test ettiği fakat kırılmadığı gözlenmekte, bu seviyenin kırılması durumunda 1225-1230 seviyesinin test edilebileceği görüşündeyiz. Yaşanacak geri çekilmelerde ise 1212 destek seviyesi takip edilebilir
- Bu aşamada ana pivot seviyemizi 1240 seviyesinde tutmaya devam ediyoruz. Ana trendin gücünü ise bugün de - 3 (ORTA) seviyesi olarak değerlendiriyoruz.
- 1240 seviyesi yukarı yönlü kırılmadığı sürece AŞAĞI yönlü ana trendin devam etme eğiliminde olacağı görüşündeyiz.

KISA VADELİ ANA TREND	AŞAĞI	↓	ANA PİVOT (Trend Değişim Seviyesi)	1240	TRENDİN GÜCÜ	- 3 ORTA
-----------------------	-------	---	---------------------------------------	------	--------------	-------------

Önemli Bölge ve Seviyeler

1320	Ana Direnç			
1305	Ana Direnç			
1300	Ana Direnç			
1292	Ana Direnç			
1282	Ana Direnç			
1270	Ana Direnç			
1260	Ana Direnç			
1240	Ana Pivot			
1230-1225	Ana Direnç Bölgesi			
1220	Ana Destek			
1212	Ana Destek			
	Değişim	En Düşük	En Yüksek	
Günlük	%	0.09	1214.9	1219.0
Haftalık	%	-0.55	1207.0	1230.8
Aylık	%	-5.49	1207.0	1290.4
Yıllık	%	-8.45	1182.7	1392.2


USDJPY (Dolar/Japon Yeni Paritesi)

109.273

TEKNİK YORUM

- 102.50 seviyesinin yukarı yönlü kırılması ile başlayan YUKARI yönlü ana trendin gücünü korumaya çalıştığı görüşündeyiz. USDJPY paritesinin 5 günlük HO seviyesi olan 109.20 seviyelerinde hareket etmekte, bu seviyenin kırılması durumunda 108.70 seviyesine doğru bir geri çekilme yaşanabilir. Yukarı yönlü ataklarda ise 109.50 seviyesini takip etmeye devam ediyoruz.
- Ana pivot seviyemizi 108.30 seviyesinde tutmaya devam ediyoruz. Ana trendin gücünü ise + 4 (GÜÇLÜ) seviyesi olarak değerlendiriyoruz.
- 108.30 seviyesi aşağı yönlü kırılmadığı sürece YUKARI yönlü ana trendin devam etme eğiliminde olacağı görüşündeyiz.

KISA VADELİ ANA TREND	YUKARI	↑	ANA PİVOT (Trend Değişim Seviyesi)	108.30	TRENDİN GÜCÜ	+ 4 GÜÇLÜ
-----------------------	--------	---	---------------------------------------	--------	--------------	--------------

Önemli Bölge ve Seviyeler

109.50	Ana Direnç			
109.20	Ana Destek			
108.50 - 108.70	Ana Destek Bölgesi			
108.30	Ana Pivot			
107.50	Ana Destek			
107.00	Ana Destek			
105.40	Ana Destek			
	Değişim	En Düşük	En Yüksek	
Günlük	%	-0.20	109.19	109.51
Haftalık	%	0.37	108.46	109.76
Aylık	%	4.99	104.06	109.76
Yıllık	%	11.26	96.58	109.76

