

EURUSD (Euro/Dolar Paritesi)

1.2713

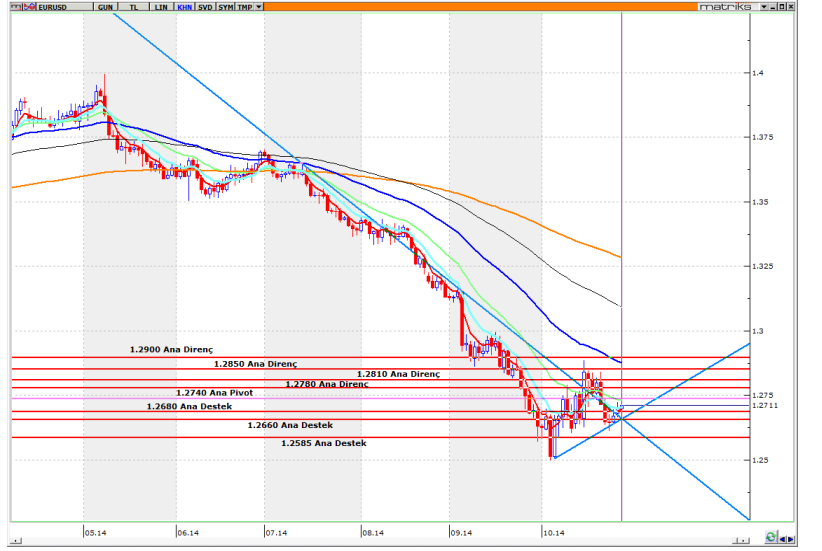
TEKNİK YORUM

Paritede aşağı yönlü ana trendin zayıf seyrine devam ettiği görüşüdeyiz. EURUSD paritesi 1.2680 seviyesi üzerinde kalabildiği sürece 1.2720 seviyesini test ediyor, fakat bu seviyeyi iki işlem gününde de kıramadı. Geri çekilmelerde ise ilk destek noktaları 1.2680 ve 1.2660 seviyeleri takip edilebilir. Paritede 1.2700 seviyesinin üzerinde kalındığı sürece yukarı yönlü atakların hızlanabileceği görüşüdeyiz.

- Bu aşamada ana pivot seviyemizi 1.2740 seviyesinde tutmaya devam ediyoruz. AŞAĞI yönlü ana trendin gücünü ise -1 (ÇOK ZAYIF) seviyesi olarak değerlendiriyoruz.
- 1.2740 seviyesi yukarı yönde kırılmadığı sürece AŞAĞI yönlü ana trendin devam etme eğiliminde olacağı görüşüdeyiz.

KISA VADELİ ANA TREND	AŞAĞI	↓	ANA PİVOT (Trend Değişim Seviyesi)	1.2740	TRENDİN GÜCÜ	-1 ZAYIF
-----------------------	-------	---	---------------------------------------	--------	--------------	-------------

STOP
Zarar Kes 1.2740


Önemli Bölge ve Seviyeler

1.2900	Ana Direnç			
1.2850	Ana Direnç			
1.2820	Ana Direnç			
1.2770	Ana Direnç			
1.2740	Ana Pivot			
1.2680	Ana Direnç			
1.2630	Ana Destek			
1.2585	Ana Destek			
	Değişim	En Düşük	En Yüksek	
Günlük	%	0.12	1.2696	1.2719
Haftalık	%	-0.02	1.2614	1.2740
Aylık	%	0.25	1.2501	1.2887
Yıllık	%	-7.78	1.2501	1.3993

USDTRY (Dolar/TL Paritesi)

2.2284

TEKNİK YORUM

Paritede aşağı yönlü ana trendin gücünü korumaya çalıştığı görüşüdeyiz. USDTRY paritesinin 2.2250 - 2.2300 destek bölgesi üzerinde tutunmaya çalıştığı gözlenmektedir.

- Paritenin yukarı yönlü ataklarında 2.235 ve 2.2420 seviyeleri yakından takip edilebilir. Geri çekilmelerde ise 2.2250 seviyesi ilk destek noktası olacaktır, bu seviyenin kırılması durumunda teknik olarak 2.2000 seviyesine kadar bir satış baskısı oluşabilir. FOMC toplantı tutanakları öncesinde USDTRY paritesinde bir miktar gevşeme yaşanabileceği düşüncesindeyiz.
- Bu aşamada ana pivot seviyemizi 2.2500 seviyesinde tutmaya devam ediyoruz. Ana trendin gücünü ise -2 (ZAYIF) seviyesinde değerlendiriyoruz.
- 2.2500 seviyesi yukarı yönde kırılmadığı sürece AŞAĞI yönlü ana trendin devam etme eğiliminde olacağı görüşüdeyiz.

KISA VADELİ ANA TREND	AŞAĞI	↓	ANA PİVOT (Trend Değişim Seviyesi)	2.2500	TRENDİN GÜCÜ	-2 ZAYIF
-----------------------	-------	---	---------------------------------------	--------	--------------	-------------

STOP
Zarar Kes 2.2500


Önemli Bölge ve Seviyeler

2.3000	Ana Direnç			
2.2950	Ana Direnç			
2.2850	Ana Direnç			
2.2500	Ana Pivot			
2.2450 - 2.2500	Ana Direnç Bölgesi			
2.2250 - 2.2300	Ana Destek Bölgesi			
2.2000	Ana Destek			
	Değişim	En Düşük	En Yüksek	
Günlük	%	-0.07	2.2264	2.2347
Haftalık	%	-0.71	2.2264	2.2511
Aylık	%	-1.48	2.2264	2.3070
Yıllık	%	12.32	1.9819	2.3900

Bu raporda yer alan bilgiler OYAK YATIRIM MENKUL DEĞERLER A.Ş.'nin Vadeli İşlemler Birimi tarafından bilgi vermek amacıyla hazırlanmış olup herhangi bir yatırım aracının alım satımına ilişkin bir teklif içermemektedir. Veriler, güvenilir olduğuna inanılan kaynaklardan alınmıştır. Bu kaynaklardaki hata ve eksikliklerden ve bu bilgilerin ticari amaçlı operasyonlarda kullanılmasından doğabilecek zararlardan OYAK YATIRIM MENKUL DEĞERLER A.Ş. hiçbir şekilde sorumlu tutulamaz. İş bu rapordaki tüm görüş ve tahminler, söz konusu rapor tarihiyle OYAK YATIRIM MENKUL DEĞERLER A.Ş.'ye ait olup diğer OYAK grup şirketlerinin görüş ve tahminlerini temsil etmemektedir. Bu rapordaki tüm görüş ve bilgiler önceden haber verilmeksizin değiştirilebilir. Oyak Yatırım ve diğer grup şirketleri bu raporda adı geçen sözleşmelerde pozisyon sahibi olabilir veya işlem yapabilir.

XAUUSD (Altın USD)

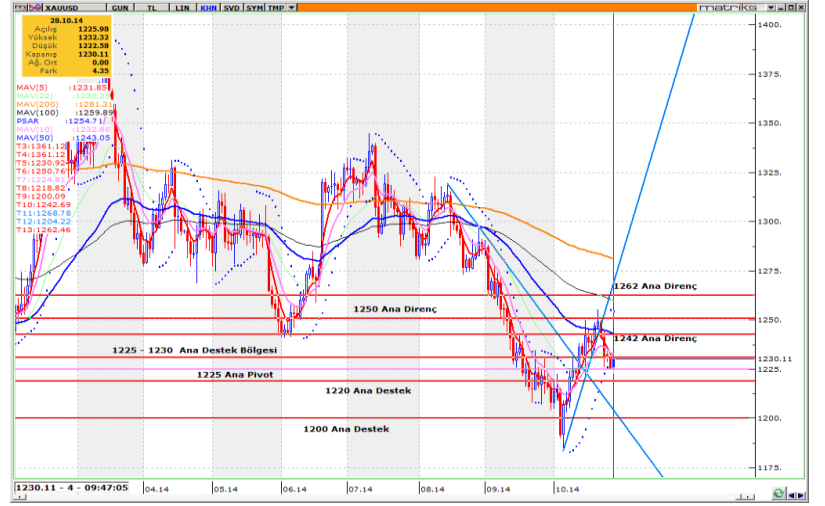
1229.63

TEKNİK YORUM

- Altında YUKARI yönlü ana trendin zayıf seyrine devam ettiği düşüncesindeyiz. XAUUSD külçesinin 1230 seviyelerinin üstünde tutunmaya çalıştığı gözlenmekte ve yukarı yönlü çok cıvaz ataklar gerçekleştirdiği gözlenmekte. Yukarı yönlü ataklarda ilk olarak 1235 direnç seviyesi takip edilebilir.
- Bu aşamada ana pivot seviyemizi 1230 seviyesinden 1225 seviyesine revize ediyoruz. Ana trendin gücünü ise + 2 (ZAYIF) seviyesinden + 1 (ÇOK ZAYIF) seviyesine çekiyoruz.
- 1225 seviyesi aşağı yönlü kırılmadığı sürece YUKARI yönlü ana trendin devam etme eğiliminde olacağı görüşündeyiz.

KISA VADELİ ANA TREND	YUKARI		ANA PİVOT (Trend Değişim Seviyesi)	1225	TRENDİN GÜCÜ	+ 1 ZAYIF
-----------------------	--------	---	---------------------------------------	------	--------------	--------------

STOP
Zarar Kes 1225


Önemli Bölge ve Seviyeler

1282	Ana Direnç
1250	Ana Direnç
1242	Ana Destek
1235	Ana Destek
1230-1225	Ana Destek Bölgesi
1225	Ana Pivot
1220	Ana Destek
1212	Ana Destek
1200	Ana Destek

	Değişim	En Düşük	En Yüksek
Günlük	% 0.33	1222.5	1232.3
Haftalık	% -1.51	1222.5	1249.8
Aylık	% 1.01	1183.1	1255.3
Yıllık	% -9.09	1182.7	1392.2

USDJPY (Dolar/Japon Yeni Paritesi)

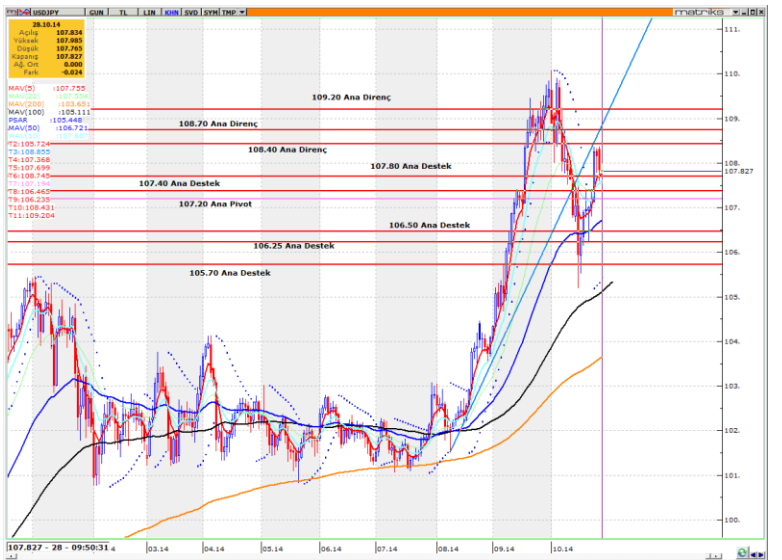
107.845

TEKNİK YORUM

- Paritede YUKARI yönlü ana trendin gücünü korumaya çalıştığı görüşündeyiz. USDJPY paritesinin 3 işlem gününde de yukarı yönlü ataklarla 108.40 seviyesini test ettiği fakat bu seviyeyi kıramadığı gözlemlendi. Paritenin 107.80 seviyesi üzerinde kaldığı sürece 108.00 ve 108.40 seviyesini tekrar test edeceği düşüncesindeyiz, bu seviyelerin yukarı yönlü kırılması durumunda 109.20 direnç seviyesi hedef haline gelecektir. Yaşanacak geri çekilmelerde ise 107.80 ve 107.60 seviyeleri yakından takip edilebilir.
- Bu aşamada ana pivot seviyemizi 107.20 seviyesinde tutmaya devam ediyoruz. Ana trendin gücünü ise + 2 (ZAYIF) seviyesi olarak değerlendiriyoruz.
- 107.20 seviyesi aşağı yönlü kırılmadığı sürece YUKARI yönlü ana trendin devam etme eğiliminde olacağı görüşündeyiz.

KISA VADELİ ANA TREND	YUKARI		ANA PİVOT (Trend Değişim Seviyesi)	107.20	TRENDİN GÜCÜ	+ 2 ZAYIF
-----------------------	--------	---	---------------------------------------	--------	--------------	--------------

STOP
Zarar Kes 107.20


Önemli Bölge ve Seviyeler

108.70	Ana Direnç
108.40	Ana Direnç
107.80	Ana Destek
107.40	Ana Destek
107.20	Ana Pivot
106.50	Ana Destek
106.25	Ana Destek
105.70	Ana Destek

	Değişim	En Düşük	En Yüksek
Günlük	% -0.01	107.77	107.99
Haftalık	% 0.77	106.79	108.38
Aylık	% -1.33	105.20	110.08
Yıllık	% 10.39	97.46	110.08