

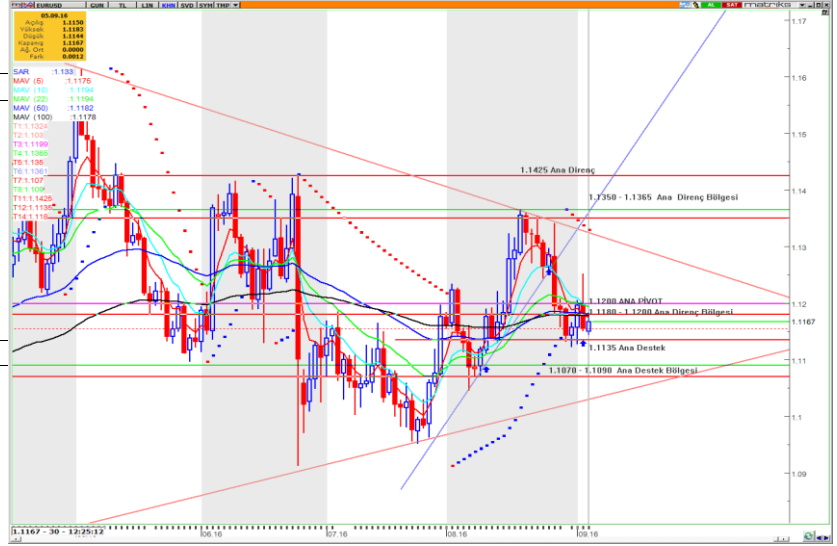
EURUSD (Euro/Dolar Paritesi)

1.1168

TEKNİK YORUM

- 1.1250 seviyesi altında gerçekleşen aşağı yönlü ana trend korunuyor. Ancak 1.1135 seviyesinden alınan destekle bu aşamada aşağı yönlü ana trendde zayıflama eğilimi gözlenmekte. Bu aşamada aşağıda sırasıyla 1.1135 seviyesini ilk önemli destek seviyesi. Geçtiğimiz hafta 1.1135 seviyesinde tutunma çabası ve bu seviyeden tepki verme eğilimi gözlemlendi. 1.1070 - 1.1090 bölgesini ise ikinci önemli ana destek bölgesi olarak değerlendirmekteyiz. Yukarıda ise ana pivot seviyesinde geçtiği 1.1180 - 1.120 bölgesini öncelikli ana direnç bölgesi olarak değerlendirmekteyiz.
- Ana pivot seviyemizi bugün 1.1220 seviyesinden 1.1200 seviyesine çekiyoruz. Aşağı yönlü ana trendin gücünü ise -1 (ÇOK ZAYIF) seviyesi olarak belirliyoruz.
- 1.1200 ana pivot seviyesi yukarı yönde kırılmadığı sürece AŞAĞI yönlü ana trendin korunma eğiliminde olabileceği düşüncesindeyiz.

KISA VADELİ ANA TREND	AŞAĞI		ANA PİVOT (Trend Değişim Seviyesi)	1.1200	TRENDİN GÜCÜ	-1 ÇOK ZAYIF
------------------------------	--------------	---	--	---------------	---------------------	-------------------------


Zarar Kes 1.1200

Önemli Bölge ve Seviyeler

1.1425	Ana Direnç
1.1350 - 1.1365	Ana Direnç Bölgesi
1.1200	ANA PİVOT
1.1180 - 1.1200	Ana Direnç Bölgesi
1.1135	Ana Destek
1.1070 - 1.1090	Ana Destek Bölgesi

	Değişim	En Düşük	En Yüksek
Günlük	% -0.07	1.1144	1.1167
Haftalık	% -1.19	1.1123	1.1341
Aylık	% -0.64	1.1046	1.1366
Yıllık	% -0.69	1.0534	1.1615

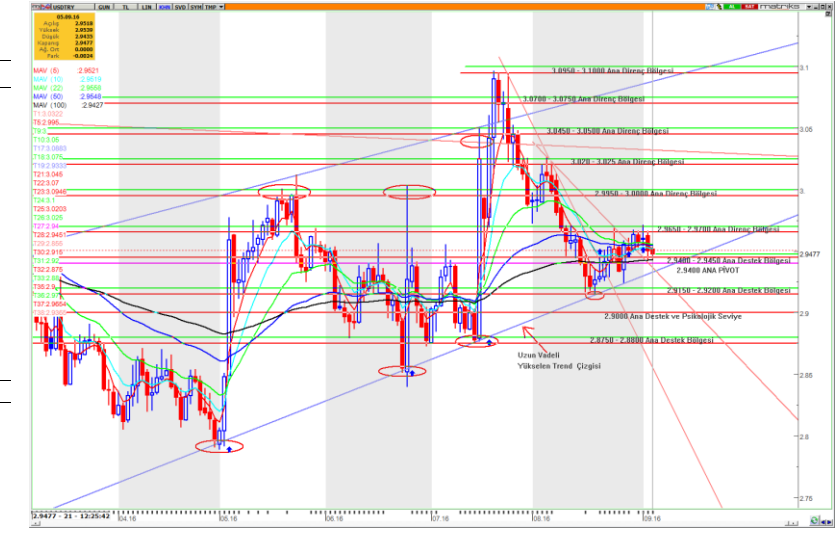
USDTRY (Dolar/TL Paritesi)

2.9488

TEKNİK YORUM

- Yukarı yönlü ana trend korunuyor. Cuma günü ABD'de açıklanan tarım dışı istihdam verinin beklentileri karşılamaması (+151000, beklenti +180000) USDTRY'de dalgalanma ve aşağı yönlü bir hareketi beraberinde getirdi. Bu aşamada yataylaşan ve birbirine oldukça yakın hareket eden 5, 10, 22 ve 50 günlük HO seviyeleri Yukarıda 2.9650 - 2.9700 bölgesini öncelikli ana direnç bölgesi olarak değerlendirmekteyiz. Hafta içinde 2.9650 2.97000 ana direnç bölgesine doğru olan ataklarda ilk etapta bu bölgeyi aşmakta zorlanılabilir. Bu nedenle bu bölgeye dikkat!!! Aşağıda ise ana pivot seviyemizin ve aynı zamanda 100 günlük HO'nun geçtiği 2.9400 - 2.9450 bölgesini öncelikli ana destek bölgesi olarak değerlendirmekteyiz. Bu bölgeye doğru yaşanabilecek olası geri çekilmelerde ilk etapta gün içi yukarı yönlü tepki hareketleri gözlenebilir.
- Ana pivot seviyemizi bugün 2.9400 seviyesinde tutmaya devam ediyoruz. Yukarı yönlü ana trendin gücünü ise +2 (ZAYIF) seviyesi olarak belirliyoruz.
 - 2.9400 ana pivot seviyesi aşağı yönde kırılmadığı sürece YUKARI yönlü ana trendin korunma eğiliminde olabileceği düşüncesindeyiz.

KISA VADELİ ANA TREND	YUKARI		ANA PİVOT (Trend Değişim Seviyesi)	2.9400	TRENDİN GÜCÜ	+1 ÇOK ZAYIF
------------------------------	---------------	---	--	---------------	---------------------	-------------------------


Zarar Kes 2.9400

Önemli Bölge ve Seviyeler

3.0950 - 3.1000	Ana Direnç Bölgesi ve Tarihi zirve Bölgesi
3.0700 - 3.0750	Ana Direnç Bölgesi
3.0200 - 3.0250	Ana Direnç Bölgesi
3.0200 - 3.0250	Ana Direnç Bölgesi
2.9950 - 3.0000	Ana Direnç Bölgesi
2.9650 - 2.9700	Ana Direnç Bölgesi
2.9400 - 2.9450	Ana Destek bölgesi
2.9400	ANA PİVOT
2.9150 - 2.9200	Ana Destek bölgesi
2.9000	Ana Destek
2.8750 - 2.8800	Ana Destek bölgesi

	Değişim	En Düşük	En Yüksek
Günlük	% -0.04	2.9557	2.9595
Haftalık	% 0.79	2.9244	2.9673
Aylık	% -1.16	2.9141	3.0272
Yıllık	% 0.52	2.7582	3.0963

XAUUSD (Altın USD)

1327.57

TEKNİK YORUM

Bu aşamada aşağı yönlü ana trendin iyiden iyiye zayıflama eğiliminde olduğu gözlenmektedir. Geçtiğimiz hafta 1300 - 1305 ana destek bölgesinden alınan güçle yukarı yönlü tepki hareketi geldiği gözlemlenmiştir. kBu aşamada bu tepkinin 1325 - 1330 ana direnç ve pivot bölgeye kadar devam ettiği gözlenmektedir. Aşağıda ise 100 günlük HO seviyesinde geçtiği 1300 - 1305 bölgesini öncelikli ana destek bölgesi olarak değerlendirebiliriz.

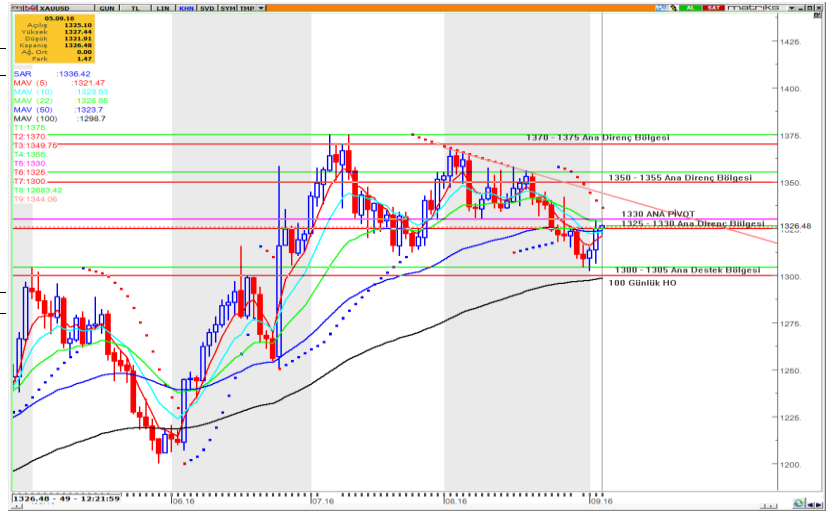
- Bu aşamada ana pivot seviyemizi 1330 seviyesinde tutmaya devam ediyoruz. Aşağı yönlü ana trendin gücünü ise -1 (ÇOK ZAYIF) seviyesi olarak belirliyoruz.
- 1330 seviyesi yukarı yönde kırılmadığı sürece AŞAĞI yönlü ana trendin korunma eğiliminde olabileceği düşüncesindeyiz

KISA VADELİ ANA TREND	AŞAĞI		ANA PİVOT (Trend Değişim Seviyesi)	1330	TRENDİN GÜCÜ	-1 ÇOK ZAYIF
------------------------------	--------------	---	--	-------------	---------------------	-------------------------------


Zarar Kes 1330
Önemli Bölge ve Seviyeler

1400	Ana Direnç
1350 - 1355	Ana Direnç Bölgesi
1330	ANA PİVOT
1325 - 1330	Ana Direnç Bölgesi
1310 - 1315	Ana Direnç Bölgesi
1300 - 1305	Ana Destek Bölgesi

	Değişim	En Düşük	En Yüksek
Günlük	% -0.05	1307.0	1311.8
Haftalık	% -1.01	1304.6	1341.9
Aylık	% -4.05	1304.6	1366.5
Yıllık	% 15.37	1046.4	1375.2


USDJPY (Dolar/Japon Yeni Paritesi)

103.29

TEKNİK YORUM

USDJPY paritesinde 101.50 ana pivot seviyesi üzerinde gerçekleşen yukarı yönlü ana trend konuyor. Geçtiğimiz hafta 102.50 direncinin de kırılması ile yukarı yönlü ana trendin güçlendiği ve 104.25 - 104.50 ana direnç bölgesinin hedeflendiği gözlemlenmiştir. Bu aşamada 104.25 - 104.50 ana direnç bölgesinden gelen satış baskısı ile 1103.25 - 103.50 ana destek bölgesine doğru geri çekildiği dikkat çekmektedir. Bu aşamada yukarı yönlü ana trendin zayıflama eğiliminde olduğu gözlenmektedir.

- Bu aşamada ana pivot seviyemizi 101.80 seviyesinden 102.25 seviyesine yükseltiyoruz. Yukarı yönlü ana trendin gücünü ise +2 (ZAYIF) seviyesi olarak belirliyoruz.
- 102.25 seviyesi aşağı yönde kırılmadığı sürece YUKARI yönlü ana trendin korunma eğiliminde olabileceği düşüncesindeyiz.

KISA VADELİ ANA TREND	YUKARI		ANA PİVOT (Trend Değişim Seviyesi)	102.25	TRENDİN GÜCÜ	+2 ZAYIF
------------------------------	---------------	---	--	---------------	---------------------	---------------------------


Zarar Kes 102.25
Önemli Bölge ve Seviyeler

104.50	Ana Direnç
103.25 - 103.50	Ana Direnç Bölgesi
102.25 - 102.50	Ana Destek Bölgesi
102.25	ANA PİVOT
101.00 - 101.20	Ana Destek Bölgesi
99.50 - 99.75	Ana Destek Bölgesi

	Değişim	En Düşük	En Yüksek
Günlük	% -0.15	103.06	103.44
Haftalık	% 2.72	100.07	103.53
Aylık	% 2.36	99.54	103.53
Yıllık	% -14.18	99.00	123.74

