

EURUSD (Euro/Dolar Paritesi)

1.1170

TEKNİK YORUM

- 1.0800 seviyesinin yukarı yönlü kırılması ile başlayan YUKARI yönlü ana trendin, ana pivot seviyemiz olan 1.1200 seviyesini aşağı yönlü kırması ile sonlandığı ve AŞAĞI yönlü yeni bir ana trend başladığı görüşünderiz. Paritenin bu aşamada 1.1135 seviyesini üzerinde tutunmaya çalıştığı gözlenmekte, bu seviyenin aşağı yönlü kırılması ile 1.1060 seviyesine doğru bir geri çekilme yaşanabilir. Yukarı yönlü ataklarda ise 1.1200 ve 1.1275 seviyeleri takip edilebilir.
- Bu aşamada YENİ ana pivot seviyemizi 1.1275 seviyesi olarak belirliyoruz. AŞAĞI yönlü ana trendin gücünü ise - 2 (ZAYIF) seviyesinde değerlendiriyoruz.
- 1.1275 seviyesi yukarı yönde kırılmadığı sürece AŞAĞI yönlü ana trendin devam etme eğiliminde olacağı görüşünderiz.

KISA VADELİ ANA TREND	AŞAĞI	↓	ANA PİVOT (Trend Değişim Seviyesi)	1.1275	TRENDİN GÜCÜ	- 2 ZAYIF
-----------------------	-------	---	---------------------------------------	--------	--------------	--------------

Önemli Bölge ve Seviyeler

1.1450 - 1.1500	Ana Direnç Bölgesi
1.1350	Ana Direnç
1.1275	Ana Pivot
1.1200	Ana Direnç
1.1060	Ana Destek
1.1000	Ana Destek
1.0980	Ana Destek
1.0930	Ana Destek
1.0850	Ana Destek

	Değişim	En Düşük	En Yüksek
Günlük	% -0.27	1.1133	1.1207
Haftalık	% 0.23	1.1066	1.1392
Aylık	% 5.38	1.0520	1.1392
Yıllık	% -18.80	1.0463	1.3776


USDTRY (Dolar/TL Paritesi)

2.6952

TEKNİK YORUM

- Paritede 2.6850 seviyesinin aşağı yönlü kırılması ile başlayan ana trendin, 2.7000 seviyesini yukarı yönlü kırması ile sonlandığı ve YUKARI yönlü yeni bir ana trend başladığı düşüncesindeyiz. Paritede yukarı yönlü atakların kuvvetlenebilmesi için 2.7000 seviyesi üzerinde bir miktar kalıcılık gerektiğini düşünürüz, bu seviye üzerinde kalındığı sürece 2.7250 seviyesinin test edilebileceği görüşünderiz.
- Bu aşamada ana pivot seviyemizi 2.6850 seviyesi olarak belirliyoruz. Ana trendin gücünü ise + 2 (ZAYIF) seviyesi olarak değerlendiriyoruz.
- 2.6850 seviyesi aşağı yönde kırılmadığı sürece YUKARI yönlü ana trendin devam etme eğiliminde olacağı görüşünderiz.

KISA VADELİ ANA TREND	YUKARI	↑	ANA PİVOT (Trend Değişim Seviyesi)	2.6850	TRENDİN GÜCÜ	+ 2 ZAYIF
-----------------------	--------	---	---------------------------------------	--------	--------------	--------------

Önemli Bölge ve Seviyeler

2.7450 - 2.7500	Ana Direnç Bölgesi
2.7250 - 2.7300	Ana Direnç Bölgesi
2.7070	Ana Direnç
2.7000	Ana Direnç
2.6850	Ana Pivot
2.6700 - 2.6750	Ana Destek Bölgesi
2.6450 - 2.6500	Ana Destek Bölgesi
2.6250	Ana Destek
2.6170	Ana Destek
2.6000	Ana Destek
2.5900	Ana Destek
2.5800	Ana Destek

	Değişim	En Düşük	En Yüksek
Günlük	% -0.07	2.6851	2.7022
Haftalık	% -0.71	2.6753	2.7226
Aylık	% 2.45	2.6223	2.7433
Yıllık	% 29.69	2.0618	2.7433



Bu raporda yer alan bilgiler OYAK YATIRIM MENKUL DEĞERLER A.Ş.'nin Vadeli İşlemler Birimi tarafından bilgi vermek amacıyla hazırlanmış olup herhangi bir yatırım aracının alım satımına ilişkin bir teklif içermemektedir. Veriler, güvenilir olduğuna inanılan kaynaklardan alınmıştır. Bu kaynaklardaki hata ve eksikliklerden ve bu bilgilerin ticari amaçla kullanılmamasından doğabilecek zararlardan OYAK YATIRIM MENKUL DEĞERLER A.Ş. hiçbir şekilde sorumlu tutulamaz. İş bu rapordaki tüm görüş ve tahminler, söz konusu rapor tarihine OYAK YATIRIM MENKUL DEĞERLER A.Ş.'ye ait olup diğer OYAK grup şirketlerinin görüş ve tahminlerini temsil etmemektedir. Bu rapordaki tüm görüş ve bilgiler önceden haber verilmeksizin değiştirilebilir. Oyak Yatırım ve diğer grup şirketleri bu raporda adı geçen sözleşmelerde pozisyon sahibi olabilir veya işlem yapabilir.

XAUUSD (Altın USD)

1187.4

TEKNİK YORUM

- XAUUSD külçesinde 1200 seviyesinin aşağı yönlü kırılması ile başlayan AŞAĞI yönlü ana trendin gücünü korumaya çalıştığı görüşündeyiz. XAUUSD külçesinin 1185 seviyesi üzerinde tutunma çabası içinde olduğu gözlenmekte, bu seviye üzerinde kalındığı sürece 1192 seviyesinin tekrar test edilebileceğini düşünüyoruz. Satış baskısının sürmesi durumunda 1180-1185 destek seviyeleri takip edilebilir. olacaktır.
- Bu aşamada ana pivot seviyemizi 1200 seviyesinde tutmaya devam ediyoruz. Ana trendin gücünü ise - 2 (ZAYIF) seviyesinde değerlendiriyoruz.
- 1200 seviyesi aşağı yönde kırılmadığı sürece YUKARI yönlü ana trendin devam etme eğiliminde olacağı görüşündeyiz.

KISA VADELİ ANA TREND	AŞAĞI	↓	ANA PİVOT (Trend Değişim Seviyesi)	1200	TRENDİN GÜCÜ	- 2 ZAYIF
-----------------------	-------	---	---------------------------------------	------	--------------	--------------



Zarar Kes 1200


Önemli Bölge ve Seviyeler

1220 - 1225	Ana Direnç Bölgesi
1212	Ana Direnç
1200	Ana Pivot
1200 - 1205	Ana Direnç Bölgesi
1192	Ana Direnç
1180	Ana Destek
1175	Ana Destek
1165	Ana Destek
1150	Ana Destek
	Değişim En Düşük En Yüksek
Günlük	% -0.06 1187.1 1190.5
Haftalık	% -0.06 1179.0 1199.9
Aylık	% -1.64 1170.5 1215.1
Yıllık	% -7.81 1132.1 1344.9

USDJPY (Dolar/Japon Yeni Paritesi)

119.92

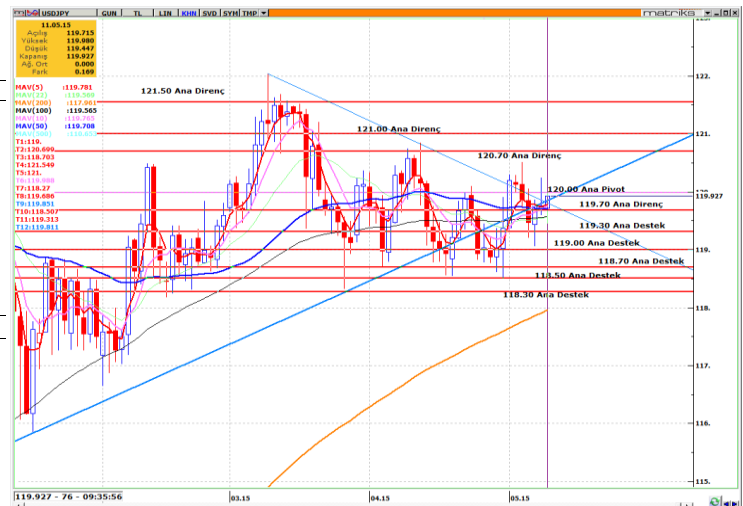
TEKNİK YORUM

- Paritede 119.70 seviyesinin aşağı yönlü kırması ile başlayan AŞAĞI yönlü ana trendin gücünün bir miktar zayıfladığı görüşündeyiz. Paritenin 119.70 destek seviyesi üzerinde tutunma çabası içinde olduğu ve ana pivot seviyemize doğru bir atak yaptığı gözlenmekte. Yaşanacak geri çekilmelerde 119.70 seviyesini önemsiyoruz, bu seviyenin aşağı yönlü kırılması durumunda 119.30 seviyesine doğru sert bir satış baskısı yaşanabilir. Yukarı yönlü trend değişimi durumunda 120.50- 120.70 seviyeleri takip edilebilir.
- Bu aşamada ana pivot seviyemizi 120.00 seviyesinde tutmaya devam ediyoruz. Ana trendin gücünü ise - 2 (ZAYIF) seviyesinde değerlendiriyoruz.
- 120.00 seviyesi yukarı yönlü kırılmadığı sürece AŞAĞI yönlü ana trendin devam etme eğiliminde olacağı görüşündeyiz.

KISA VADELİ ANA TREND	AŞAĞI	↓	ANA PİVOT (Trend Değişim Seviyesi)	120.00	TRENDİN GÜCÜ	- 2 ZAYIF
-----------------------	-------	---	---------------------------------------	--------	--------------	--------------



Zarar Kes 120.00


Önemli Bölge ve Seviyeler

121.00	Ana Direnç
120.70	Ana Direnç
120.00	Ana Pivot
119.70	Ana Direnç
119.30	Ana Destek
118.80	Ana Destek
118.50	Ana Destek
118.30	Ana Destek
118.00	Ana Destek
	Değişim En Düşük En Yüksek
Günlük	% 0.13 119.45 119.98
Haftalık	% -0.17 119.06 120.51
Aylık	% -0.30 118.50 120.85
Yıllık	% 17.77 100.83 122.02

Bu raporda yer alan bilgiler OYAK YATIRIM MENKUL DEĞERLER A.Ş.'nin Kaldıraçlı İşlemler Birimi tarafından bilgi vermek amacıyla hazırlanmış olup herhangi bir yatırım aracının alım satımına ilişkin bir teklif içermektedir. Veriler, güvenilir olduğuna inanılan kaynaklardan alınmıştır. Bu kaynaklardaki hata ve eksikliklerden ve bu bilgilerin ticari amaçlı operasyonlarda kullanılmasından doğabilecek zararlardan OYAK YATIRIM MENKUL DEĞERLER A.Ş. hiçbir şekilde sorumlu tutulamaz. İbu rapordaki tüm görüş ve tahminler, söz konusu rapor tarihindeki OYAK YATIRIM MENKUL DEĞERLER A.Ş.'ye ait olup diğer OYAK grup şirketlerinin görüş ve tahminlerini temsil etmemektedir. Bu rapordaki tüm görüş ve bilgiler önceden haber verilmeksizin değiştirilebilir. Oyak Yatırım ve diğer grup şirketleri bu raporda adı geçen sözleşmelerde pozisyon sahibi olabilir veya işlem yapabilir.