

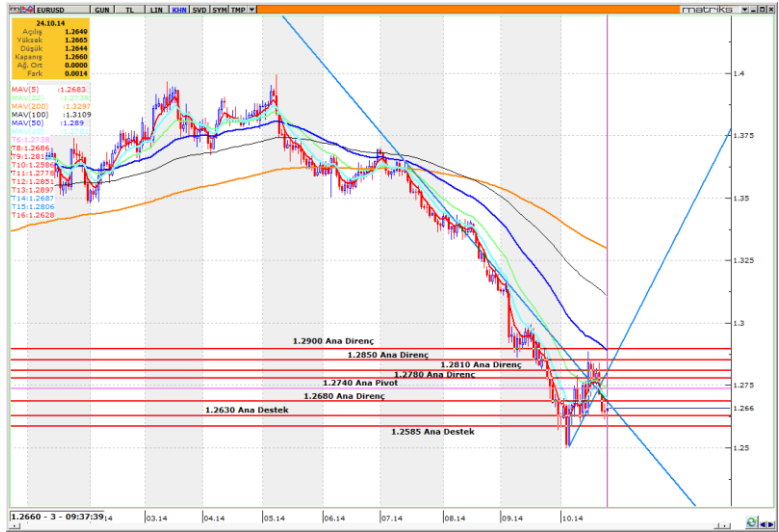
EURUSD (Euro/Dolar Paritesi)

1.2643

TEKNİK YORUM

- Paritede aşağı yönlü ana trendin zayıf seyrine devam ettiği görüşündeyiz. EURUSD paritesinde 1.2660 seviyesi üzerinde kalınlığına göre 1.2680 seviyesi hedef haline gelecektir. Geri çekilmelerde ise ilk destek noktası 1.2630 seviyesi olarak takip edilebilir. Paritede 1.2680 seviyesinin kırılması durumunda yukarı yönlü atakları bir miktar daha sertleşebileceği düşüncesindeyiz.
- Bu aşamada ana pivot seviyemizi 1.2740 seviyesinde tutmaya devam ediyoruz. AŞAĞI yönlü ana trendin gücünü ise -1 (ÇOK ZAYIF) seviyesi olarak değerlendiriyoruz.
- 1.2740 seviyesi yukarı yönde kırılmadığı sürece AŞAĞI yönlü ana trendin devam etme eğiliminde olacağı görüşündeyiz.

KISA VADELİ ANA TREND	AŞAĞI		ANA PİVOT (Trend Değişim Seviyesi)	1.2740	TRENDİN GÜCÜ	-1 ZAYIF
------------------------------	--------------	---	--	---------------	---------------------	-----------------

STOP
Zarar Kes 1.2740

Önemli Bölge ve Seviyeler

1.2900	Ana Direnç			
1.2850	Ana Direnç			
1.2820	Ana Direnç			
1.2770	Ana Direnç			
1.2740	Ana Pivot			
1.2680	Ana Direnç			
1.2630	Ana Destek			
1.2585	Ana Destek			
	Değişim	En Düşük	En Yüksek	
Günlük	%	-0.01	1.2644	1.2665
Haftalık	%	-0.88	1.2614	1.2840
Aylık	%	-1.05	1.2501	1.2887
Yıllık	%	-8.36	1.2501	1.3993

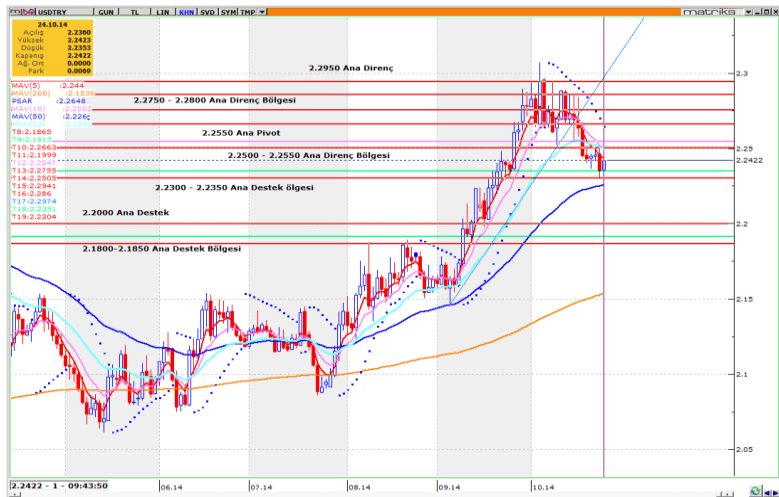
USDTRY (Dolar/TL Paritesi)

2.2414

TEKNİK YORUM

- Paritede aşağı yönlü ana trendin gücünü korumaya çalıştığı görüşündeyiz. USDTRY paritesinin 2.2300 - 2.2350 destek bölgesinden gelen alımlar ile tekrar 2.2400 seviyesinin üzerinde hareket ettiği gözlenmektedir. Paritenin yukarı yönlü ataklarında 2.2420 ve 2.2480 seviyeleri yakından takip edilebilir. Geri çekilmelerde ise 2.2350 seviyesi ilk destek noktası olacaktır.
- Bu aşamada ana pivot seviyemizi 2.2550 seviyesinde tutmaya devam ediyoruz. Ana trendin gücünü ise -1 (ÇOK ZAYIF) seviyesi olarak değerlendiriyoruz.
- 2.2550 seviyesi yukarı yönde kırılmadığı sürece AŞAĞI yönlü ana trendin devam etme eğiliminde olacağı görüşündeyiz.

KISA VADELİ ANA TREND	AŞAĞI		ANA PİVOT (Trend Değişim Seviyesi)	2.2550	TRENDİN GÜCÜ	-1 ZAYIF
------------------------------	--------------	---	--	---------------	---------------------	-----------------

STOP
Zarar Kes 2.2550

Önemli Bölge ve Seviyeler

2.3000	Ana Direnç			
2.2950	Ana Direnç			
2.2850	Ana Direnç			
2.2600	Ana Pivot			
2.2500 - 2.2550	Ana Direnç Bölgesi			
2.2450	Ana Destek			
2.2300 - 2.2350	Ana Destek Bölgesi			
2.2000	Ana Destek			
	Değişim	En Düşük	En Yüksek	
Günlük	%	0.24	2.2353	2.2431
Haftalık	%	-0.18	2.2313	2.2518
Aylık	%	0.23	2.2313	2.3070
Yıllık	%	13.22	1.9773	2.3900

Bu raporda yer alan bilgiler OYAK YATIRIM MENKUL DEĞERLER A.Ş.'nin Vadeli İşlemler Birimi tarafından bilgi vermek amacıyla hazırlanmış olup herhangi bir yatırım aracının alım satımına ilişkin bir teklif içermemektedir. Veriler, güvenilir olduğuna inanılan kaynaklardan alınmıştır. Bu kaynaklardaki hata ve eksikliklerden ve bu bilgilerin ticari amaçlı operasyonlarda kullanılmasından doğabilecek zararlardan OYAK YATIRIM MENKUL DEĞERLER A.Ş. hiçbir şekilde sorumlu tutulamaz. İş bu rapordaki tüm görüş ve tahminler, söz konusu rapor tarihiyle OYAK YATIRIM MENKUL DEĞERLER A.Ş.'ye ait olup diğer OYAK grup şirketlerinin görüş ve tahminlerini temsil etmemektedir. Bu rapordaki tüm görüş ve bilgiler önceden haber verilmeksizin değiştirilebilir. Oyak Yatırım ve diğer grup şirketleri bu raporda adı geçen sözleşmelerde pozisyon sahibi olabilir veya işlem yapabilir.

XAUUSD (Altın USD)

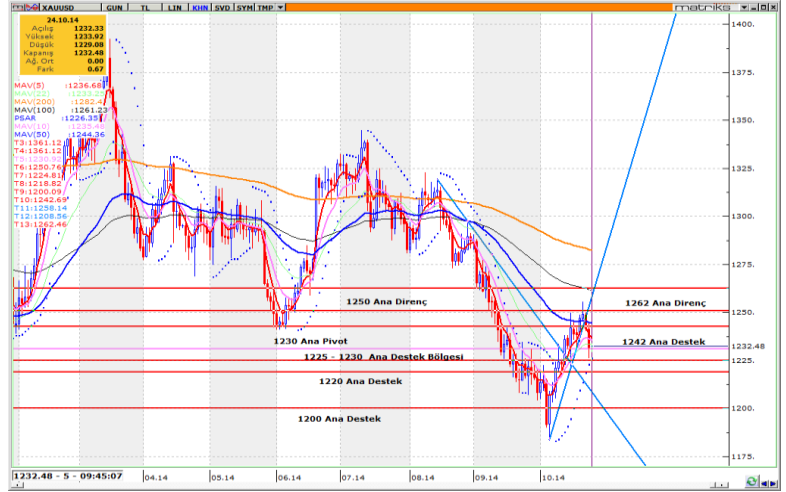
1232.3

TEKNİK YORUM

- Altında YUKARI yönlü ana trendin gücünün bir miktar zayıfladığı düşüncesindeyiz. XAUUSD külçesinin 1242 seviyesini aşağı yönlü kırdığı ve 1230 seviyelerine kadar gerilediği gözlenmekte, bu seviye üzerinde kalındığı sürece ilk hedef 1237 seviyesi olacaktır.
- Bu aşamada ana pivot seviyemizi 1230 seviyesinde tutmaya devam ediyoruz. Ana trendin gücünü de + 3 (ORTA) seviyesinden + 2 (ZAYIF) seviyesine revize ediyoruz.
- 1230 seviyesi aşağı yönlü kırılmadığı sürece YUKARI yönlü ana trendin devam etme eğiliminde olacağı görüşündeyiz.

KISA VADELİ ANA TREND	YUKARI	↑	ANA PİVOT (Trend Değişim Seviyesi)	1230	TRENDİN GÜCÜ	+ 2 ZAYIF
-----------------------	--------	---	------------------------------------	------	--------------	-----------

STOP
Zarar Kes 1230



Önemli Bölge ve Seviyeler

1282	Ana Direnc
1250	Ana Direnc
1242	Ana Destek
1235	Ana Destek
1230-1225	Ana Destek Bölgesi
1230	Ana Pivot
1220	Ana Destek
1212	Ana Destek
1200	Ana Destek

	Değişim	En Düşük	En Yüksek
Günlük	% 0.01	1229.0	1234.2
Haftalık	% -0.47	1226.3	1255.3
Aylık	% 1.26	1183.1	1255.3
Yıllık	% -8.49	1182.7	1392.2

USDJPY (Dolar/Japon Yeni Paritesi)

108.11

TEKNİK YORUM

- Paritede aşağı yönlü ana trendin ana pivot seviyemiz olan 107.40 seviyesini yukarı yönlü kırması ile sonlandığı ve YUKARI yönlü yeni bir ana trend başladığı görüşündeyiz. USDJPY paritesinin yukarı yönlü ataklarına devam edebilmesi için 108.00 seviyesi üzerinde tutunması gerektiği düşüncesindeyiz, bu seviye üzerinde kalındığı sürece 108.40 seviyesi tekrar test edilebilir. Yaşanacak geri çekimlerde ise ilk aşamada 107.80 seviyesi takip edilebilir.
- Bu aşamada YENİ ana pivot seviyemizi 107.00 seviyesi olarak belirliyoruz. Ana trendin gücünü ise + 2 (ZAYIF) seviyesi olarak değerlendiriyoruz.
- 107.00 seviyesi aşağı yönlü kırılmadığı sürece YUKARI yönlü ana trendin devam etme eğiliminde olacağı görüşündeyiz.

KISA VADELİ ANA TREND	YUKARI	↑	ANA PİVOT (Trend Değişim Seviyesi)	107.00	TRENDİN GÜCÜ	+ 2 ZAYIF
-----------------------	--------	---	------------------------------------	--------	--------------	-----------

STOP
Zarar Kes 107.00



Önemli Bölge ve Seviyeler

108.70	Ana Direnc
108.40	Ana Direnc
107.80	Ana Destek
107.40	Ana Destek
107.00	Ana Pivot
106.50	Ana Destek
106.25	Ana Destek
105.70	Ana Destek

	Değişim	En Düşük	En Yüksek
Günlük	% -0.15	107.86	108.32
Haftalık	% 1.14	106.25	108.36
Aylık	% -0.85	105.20	110.08
Yıllık	% 11.11	96.95	110.08