

EURUSD (Euro/Dolar Paritesi)

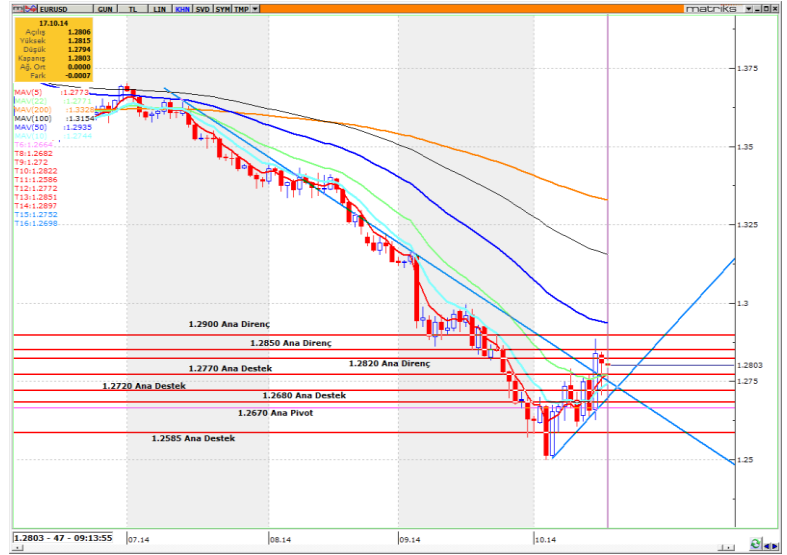
1.2793

TEKNİK YORUM

- Paritede YUKARI yönlü ana trendin gücünü korumaya çalıştığı görüşüdeyiz. EURUSD paritesinin 1.2800 seviyesi üzerinde tutunmaya çalıştığı gözlenmekte, bu seviye üzerinde kalınlığı sürece 1.2820 ve 1.2850 seviyeleri tekrar test edilebileceği düşüncesindeyiz. Yaşanacak geri çekilmelerde ise 1.2770 ve 1.2740 seviyelerini yakından takip ediyoruz.
- Bu aşamada ana pivot seviyemizi 1.2650 seviyesinden 1.2670 seviyesine revize ediyoruz. YUKARI yönlü ana trendin gücünü ise + 2 (ZAYIF) seviyesi olarak değerlendiriyoruz.
- 1.2670 seviyesi AŞAĞI yönde kırılmadığı sürece YUKARI yönlü ana trendin devam etme eğiliminde olacağı görüşüdeyiz.

KISA VADELİ ANA TREND	YUKARI		ANA PİVOT (Trend Değişim Seviyesi)	1.2670	TRENDİN GÜCÜ	+ 2 ZAYIF
------------------------------	---------------	---	--	---------------	---------------------	------------------

STOP
Zarar Kes 1.2670


Önemli Bölge ve Seviyeler

1.2900	Ana Direnç
1.2850	Ana Direnç
1.2820	Ana Direnç
1.2770	Ana Destek
1.2720	Ana Destek
1.2685	Ana Destek
1.2670	Ana Pivot
1.2650	Ana Destek
1.2585	Ana Destek

	Değişim	En Düşük	En Yüksek
--	---------	----------	-----------


	Değişim	En Düşük	En Yüksek
Günlük	% -0.10	1.2793	1.2815
Haftalık	% 1.36	1.2621	1.2887
Aylık	% -0.54	1.2501	1.2930
Yıllık	% -6.44	1.2501	1.3993

USDTRY (Dolar/TL Paritesi)

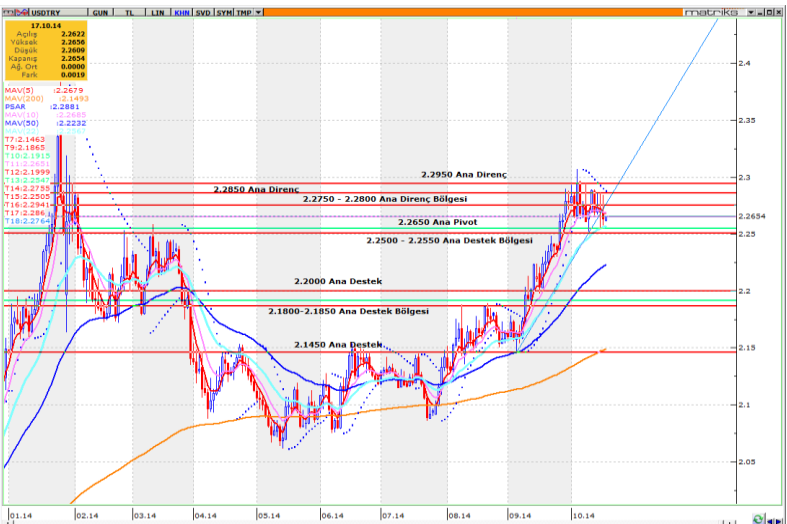
2.2659

TEKNİK YORUM

- Paritede YUKARI yönlü ana trendin bir miktar güç kaybettiği gözlenmekte. USDTRY paritesinde yukarı yönlü ataklarda 2.2740 ve 2.2770 direnç seviyelerini takip etmeye devam ediyoruz, bu seviyelerin kırılması durumunda 2.2850 seviyelerine doğru bir atak yaşanabileceği düşüncesindeyiz. Parite için 2.2850 - 2.2650 seviyesi arasında yaşanan dalgalanmanın devam ettiği görüşüdeyiz.
- Bu aşamada ana pivot seviyemizi 2.2650 seviyesinde tutmaya devam ediyoruz. Ana trendin gücünü ise + 2 (ZAYIF) seviyesinden + 1 (ÇOK ZAYIF) seviyesine revize ediyoruz.
- 2.2650 seviyesi aşağı yönde kırılmadığı sürece YUKARI yönlü ana trendin devam etme eğiliminde olacağı görüşüdeyiz.

KISA VADELİ ANA TREND	YUKARI		ANA PİVOT (Trend Değişim Seviyesi)	2.2650	TRENDİN GÜCÜ	+ 1 ZAYIF
------------------------------	---------------	---	--	---------------	---------------------	------------------

STOP
Zarar Kes 2.2650


Önemli Bölge ve Seviyeler

2.3000	Ana Direnç
2.2950	Ana Direnç
2.2850	Ana Direnç
2.2750 - 2.2800	Ana Direnç Bölgesi
2.2650	Ana Pivot
2.2500 - 2.2550	Ana Destek Bölgesi
2.2720	Ana Destek
2.2600	Ana Destek
2.2000	Ana Destek
2.1850 - 2.1800	Ana Destek Bölgesi
2.1450	Ana Destek

	Değişim	En Düşük	En Yüksek
--	---------	----------	-----------

	Değişim	En Düşük	En Yüksek
Günlük	% 0.15	2.2609	2.2664
Haftalık	% -0.99	2.2555	2.2887
Aylık	% 1.89	2.2164	2.3070
Yıllık	% 15.27	1.9613	2.3900

Bu raporda yer alan bilgiler OYAK YATIRIM MENKUL DEĞERLER A.Ş.'nin Vadeli İşlemler Birimi tarafından bilgi vermek amacıyla hazırlanmış olup herhangi bir yatırım aracının alım satımına ilişkin bir teklif içermektedir. Veriler, güvenilir olduğuna inanılan kaynaklardan alınmıştır. Bu kaynaklardaki hata ve eksikliklerden ve bu bilgilerin ticari amaçlı operasyonlarda kullanılmasından doğabilecek zararlardan OYAK YATIRIM MENKUL DEĞERLER A.Ş. hiçbir şekilde sorumlu tutulamaz. İş bu rapordaki tüm görüş ve tahminler, söz konusu rapor tarihiyle OYAK YATIRIM MENKUL DEĞERLER A.Ş.'ye ait olup diğer OYAK grup şirketlerinin görüş ve tahminlerini temsil etmemektedir. Bu rapordaki tüm görüş ve bilgiler önceden haber verilmeksizin değiştirilebilir. Oyak Yatırım ve diğer grup şirketleri bu raporda adı geçen sözleşmelerde pozisyon sahibi olabilir veya işlem yapabilir.

XAUUSD (Altın USD)

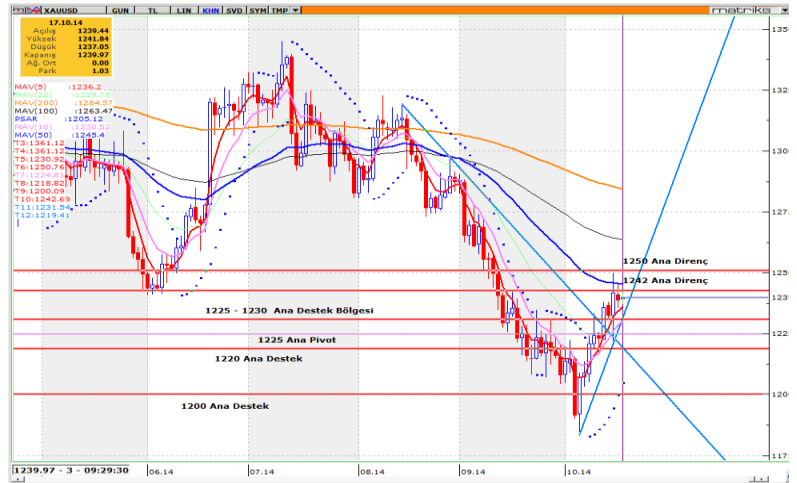
1240

TEKNİK YORUM

- Sarı metalde YUKARI yönlü ana trendin gücünü koruduğu düşüncesindeyiz. XAUUSD külçesinin 1242 direnç seviyesi üzerinde kalıcı olamadığı gözlenmekte, bu seviye üzerinde kalınabildiği sürece 1250 seviyesi test edilebilir. Sarı metalin, 1242 - 1237 dar bandı içinde dalgalanmasının yakından takip ediyoruz, bu dar bandın aşağı yönlü kırılması 1230 bölgesine kadar bir satış baskısı oluşturabilir.
- Bu aşamada ana pivot seviyemizi 1220 seviyesinden 1225 seviyesine revize ediyoruz. tutmaya devam ediyoruz. Ana trendin gücünü ise + 2 (ZAYIF) seviyesinde değerlendiriyoruz.
- 1225 seviyesi aşağı yönlü kırılmadığı sürece YUKARI yönlü ana trendin devam etme eğiliminde olacağı görüşündeyiz.

KISA VADELİ ANA TREND	YUKARI	↑	ANA PİVOT (Trend Değişim Seviyesi)	1225	TRENDİN GÜCÜ	+ 2 ZAYIF
-----------------------	--------	---	---------------------------------------	------	--------------	--------------

STOP
Zarar Kes 1225


Önemli Bölge ve Seviyeler

1282	Ana Direnç			
1250	Ana Direnç			
1242	Ana Direnç			
1237	Ana Destek			
1230-1225	Ana Destek Bölgesi			
1225	Ana Pivot			
1220	Ana Destek			
1212	Ana Destek			
1200	Ana Destek			
	Değişim	En Düşük	En Yüksek	
Günlük	%	0.06	1237.0	1241.8
Haftalık	%	1.37	1221.9	1249.7
Aylık	%	1.37	1183.1	1249.7
Yıllık	%	-6.05	1182.7	1392.2

USDJPY (Dolar/Japon Yeni Paritesi)

106.27

TEKNİK YORUM

- Paritede AŞAĞI yönlü ana trendin gücünü bir miktar artırdığı görüşündeyiz. Paritenin 106.15 seviyesi üzerinde tutunmaya çalıştığı gözlenmekte, bu seviye üzerinde kalındığı sürece tekrar 106.50 direnç seviyesi test edilebilir. USDJPY paritesi için 106.50 seviyesinin yukarı yönlü kırılması, trendin bir miktar zayıflamasına neden olacaktır. Geri çekilmelerde ilk destek noktası olarak 105.85 seviyesi takip edilebilir.
- Bu aşamada ana pivot seviyemizi 107.40 seviyesinde tutmaya devam ediyoruz. Ana trendin gücünü ise - 3 (ORTA) seviyesi olarak değerlendiriyoruz.
- 107.40 seviyesi yukarı yönlü kırılmadığı sürece AŞAĞI yönlü ana trendin devam etme eğiliminde olacağı görüşündeyiz.

KISA VADELİ ANA TREND	AŞAĞI	↓	ANA PİVOT (Trend Değişim Seviyesi)	107.40	TRENDİN GÜCÜ	- 3 ORTA
-----------------------	-------	---	---------------------------------------	--------	--------------	-------------

STOP
Zarar Kes 107.40


Önemli Bölge ve Seviyeler

108.70 - 108.50	Ana Direnç Bölgesi			
107.80	Ana Direnç			
107.40	Ana Pivot			
107.00	Ana Destek			
106.40	Ana Destek			
105.40	Ana Destek			
	Değişim	En Düşük	En Yüksek	
Günlük	%	-0.05	106.14	106.50
Haftalık	%	-1.25	105.20	107.60
Aylık	%	-1.90	105.20	110.08
Yıllık	%	8.55	96.95	110.08

Bu raporda yer alan bilgiler OYAK YATIRIM MENKUL DEĞERLER A.Ş.'nin Kaldıraçlı İşlemler Birimi tarafından bilgi vermek amacıyla hazırlanmış olup herhangi bir yatırım aracının alım satımına ilişkin bir teklif içermemektedir. Veriler, güvenilir olduğuna inanılan kaynaklardan alınmıştır. Bu kaynaklardaki hata ve eksikliklerden ve bu bilgilerin ticari amaçlı operasyonlarda kullanılmasından doğabilecek zararlardan OYAK YATIRIM MENKUL DEĞERLER A.Ş. hiçbir şekilde sorumlu tutulamaz. İş bu rapordaki tüm görüş ve tahminler, söz konusu rapor tarihiyle OYAK YATIRIM MENKUL DEĞERLER A.Ş.'ye ait olup diğer OYAK grup şirketlerinin görüş ve tahminlerini temsil etmemektedir. Bu rapordaki tüm görüş ve bilgiler önceden haber verilmeksizin değiştirilebilir. Oyak Yatırım ve diğer grup şirketleri bu raporda adı geçen sözleşmelerde pozisyon sahibi olabilir veya işlem yapabilir.