

EURUSD (Euro/Dolar Paritesi)

1.2688

TEKNİK YORUM

Paritede AŞAĞI yönlü ana trendin, ana pivot seviyemiz olan 1.2750 seviyesinin kırılması ile sonlandığı ve YUKARI yönlü yeni bir ana trend başladığı düşüncesindeyiz.

- EURUSD paritesi 1.2700 seviyesi üzerinde tutunabilirse, ilk olarak 1.2720 ve 1.2780 seviyeleri hedef olarak takip edilebilir. Geri çekilmelerde ise destek seviyesi olarak 1.2680 seviyesini takip ediyor olacağız.
- Bu aşamada YENİ ana pivot seviyemizi 1.2620 seviyesi olarak belirliyoruz. YUKARI yönlü ana trendin gücünü ise + 1 (ZAYIF) seviyesi olarak değerlendiriyoruz
- 1.2620 seviyesi aşağı yönde kırılmadığı sürece YUKARI yönlü ana trendin devam etme eğiliminde olacağı görüşündeyiz.

KISA VADELİ ANA TREND	YUKARI	↑	ANA PİVOT (Trend Değişim Seviyesi)	1.2750	TRENDİN GÜCÜ	+ 1 ZAYIF
-----------------------	--------	---	---------------------------------------	--------	--------------	--------------

STOP
Zarar Kes 1.2750


Önemli Bölge ve Seviyeler

1.2820	Ana Direnç
1.2780	Ana Direnç
1.2750	Ana Direnç
1.2720	Ana Direnç
1.2680	Ana Destek
1.2620	Ana Pivot
1.2585	Ana Destek

	Değişim	En Düşük	En Yüksek
Günlük	% -0.03	1.2680	1.2716
Haftalık	% 1.38	1.2509	1.2791
Aylık	% -1.77	1.2501	1.2995
Yıllık	% -6.16	1.2501	1.3993

USDTRY (Dolar/TL Paritesi)

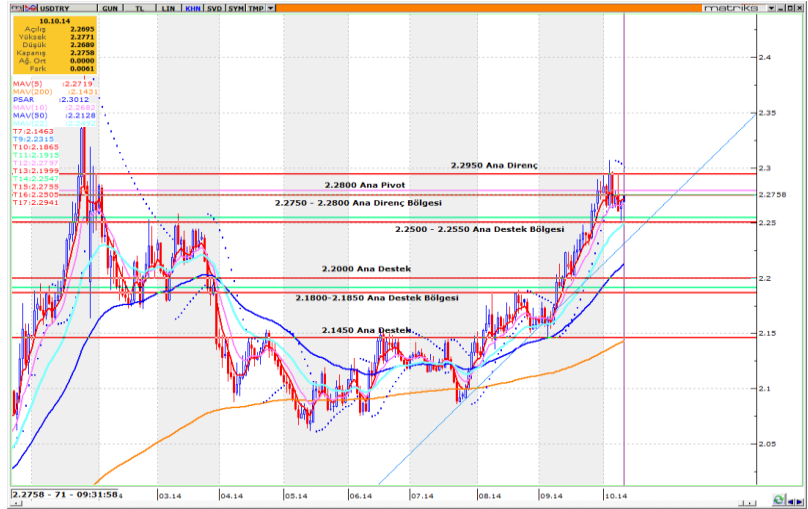
2.2784

TEKNİK YORUM

- Paritede AŞAĞI yönlü ana trendin gücünün bir miktar daha zayıfladığı görüşündeyiz. Yaşanacak geri çekilmelerde ilk olarak 2.2720 seviyesi yakından takip edilebilir. Yukarı yönlü ataklarda ise ana pivot seviyemizi yakından takip etmeye devam ediyoruz.
- Bu aşamada ana pivot seviyemizi 2.2800 seviyesinde tutmaya devam ediyoruz. Ana trendin gücünü ise - 2 (ZAYIF) seviyesinden - 1 (ÇOK ZAYIF) seviyesine çekiyoruz.
- 2.2800 seviyesi aşağı yönde kırılmadığı sürece YUKARI yönlü ana trendin devam etme eğiliminde olacağı görüşündeyiz.

KISA VADELİ ANA TREND	AŞAĞI	↓	ANA PİVOT (Trend Değişim Seviyesi)	2.2800	TRENDİN GÜCÜ	- 1 ZAYIF
-----------------------	-------	---	---------------------------------------	--------	--------------	--------------

STOP
Zarar Kes 2.2800


Önemli Bölge ve Seviyeler

2.3000	Ana Direnç
2.2950	Ana Direnç
2.2800	Ana Pivot
2.2750 - 2.2800	Ana Direnç Bölgesi
2.2500 - 2.2550	Ana Destek Bölgesi
2.2720	Ana Destek
2.2600	Ana Destek
2.2000	Ana Destek
2.1850 - 2.1800	Ana Destek Bölgesi
2.1450	Ana Destek

	Değişim	En Düşük	En Yüksek
Günlük	% 0.39	2.2689	2.2785
Haftalık	% -0.72	2.2521	2.2968
Aylık	% 3.89	2.1883	2.3070
Yıllık	% 15.36	1.9606	2.3900

Bu raporda yer alan bilgiler OYAK YATIRIM MENKUL DEĞERLER A.Ş.'nin Vadeli İşlemler Birimi tarafından bilgi vermek amacıyla hazırlanmış olup herhangi bir yatırım aracının alım satımına ilişkin bir teklif içermemektedir. Veriler, güvenilir olduğuna inanılan kaynaklardan alınmıştır. Bu kaynaklardaki hata ve eksikliklerden ve bu bilgilerin ticari amaçlı operasyonlarda kullanılmasından doğabilecek zararlardan OYAK YATIRIM MENKUL DEĞERLER A.Ş. hiçbir şekilde sorumlu tutulamaz. İş bu rapordaki tüm görüş ve tahminler, söz konusu rapor tarihiyle OYAK YATIRIM MENKUL DEĞERLER A.Ş.'ye ait olup diğer OYAK grup şirketlerinin görüş ve tahminlerini temsil etmemektedir. Bu rapordaki tüm görüş ve bilgiler önceden haber verilmeksizin değiştirilebilir. Oyak Yatırım ve diğer grup şirketleri bu raporda adı geçen sözleşmelerde pozisyon sahibi olabilir veya işlem yapabilir.

XAUUSD (Altın USD)

1222.6

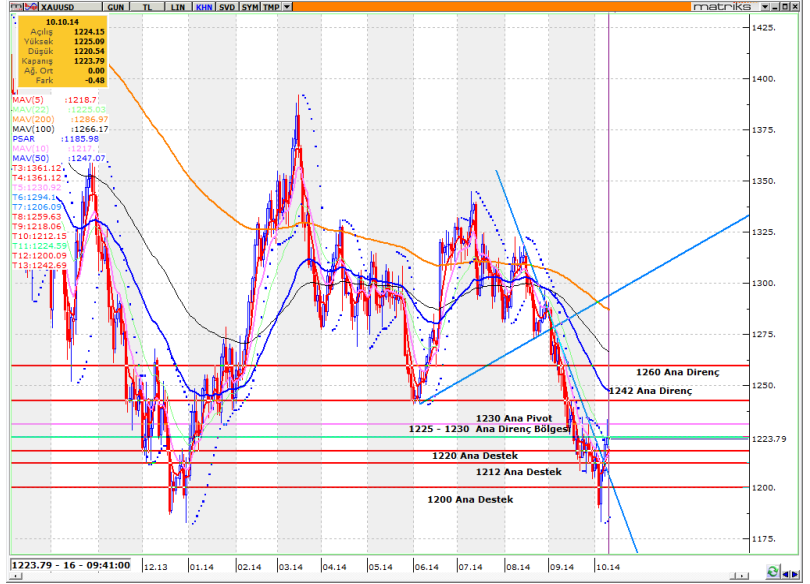
TEKNİK YORUM

- 1300 seviyesinin aşağı yönlü kırılması ile başlayan aşağı yönlü ana trendin zayıf seyrine devam ettiği düşüncesindeyiz. XAUUSD külçesinin için 1220 seviyesi üzerinde tutunduğu sürece ilk olarak 1230 seviyesi tekrar test edilebilir. Yaşanacak geri çekilmelerde ise 1219 ve 1215 seviyeleri takip edilebilir.
- Bu aşamada ana pivot seviyemizi 1230 seviyesinde tutmaya devam ediyoruz. Ana trendin gücünü ise - 2 (ZAYIF) seviyesinde değerlendiriyoruz.
- 1230 seviyesi yukarı yönlü kırılmadığı sürece AŞAĞI yönlü ana trendin devam etme eğiliminde olacağı görüşündeyiz.

KISA VADELİ ANA TREND	AŞAĞI	↓	ANA PİVOT (Trend Değişim Seviyesi)	1230	TRENDİN GÜCÜ	- 2 ZAYIF
-----------------------	-------	---	---------------------------------------	------	--------------	--------------



Zarar Kes 1230


Önemli Bölge ve Seviyeler

1320	Ana Direnç			
1305	Ana Direnç			
1300	Ana Direnç			
1292	Ana Direnç			
1282	Ana Direnç			
1270	Ana Direnç			
1260	Ana Direnç			
1230	Ana Pivot			
1230-1225	Ana Destek Bölgesi			
1220	Ana Destek			
1212	Ana Destek			
1200	Ana Destek			
	Değişim	En Düşük	En Yüksek	
Günlük	%	-0.13	1220.5	1225.0
Haftalık	%	2.59	1183.1	1233.4
Aylık	%	-2.16	1183.1	1250.3
Yıllık	%	-5.00	1182.7	1392.2

USDJPY (Dolar/Japon Yeni Paritesi)

107.878

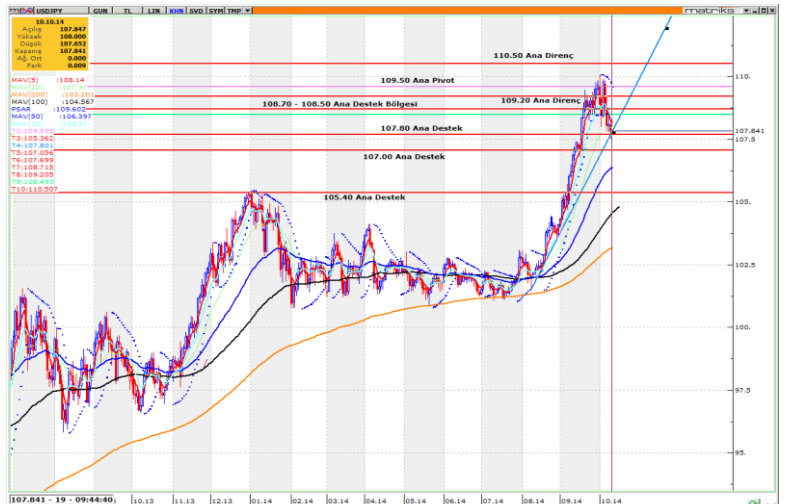
TEKNİK YORUM

- 108.30 seviyesinin aşağı yönlü kırılması ile başlayan AŞAĞI yönlü ana trendin gücünü korumaya çalıştığı görüşündeyiz. USDJPY Paritesinin 107.80 seviyesinde hareket ettiği gözlenmekte, bu seviyenin kırılması durumunda ilk olarak 107.50 seviyesi ardından 107.00 seviyelerine doğru bir satış baskısı yaşanabileceği düşüncesindeyiz. Yukarı yönlü hareketlerde ise 108.30 direnç seviyesi takip edilebilir.
- Bu aşamada ana pivot seviyemizi 109.50 seviyesinde tutmaya devam ediyoruz. Ana trendin gücünü ise - 2 (ZAYIF) seviyesinde değerlendiriyoruz.
- 109.50 seviyesi yukarı yönlü kırılmadığı sürece AŞAĞI yönlü ana trendin devam etme eğiliminde olacağı görüşündeyiz.

KISA VADELİ ANA TREND	AŞAĞI	↓	ANA PİVOT (Trend Değişim Seviyesi)	109.50	TRENDİN GÜCÜ	- 2 ZAYIF
-----------------------	-------	---	---------------------------------------	--------	--------------	--------------



Zarar Kes 109.50


Önemli Bölge ve Seviyeler

109.50	Ana Pivot			
109.20	Ana Direnç			
108.30 - 108.50	Ana Direnç Bölgesi			
107.80	Ana Destek			
107.00	Ana Destek			
105.40	Ana Destek			
	Değişim	En Düşük	En Yüksek	
Günlük	%	0.03	107.65	108.00
Haftalık	%	-1.74	107.53	109.86
Aylık	%	0.95	106.64	110.08
Yıllık	%	9.90	96.95	110.08