

EURUSD (Euro/Dolar Paritesi)

1.2637

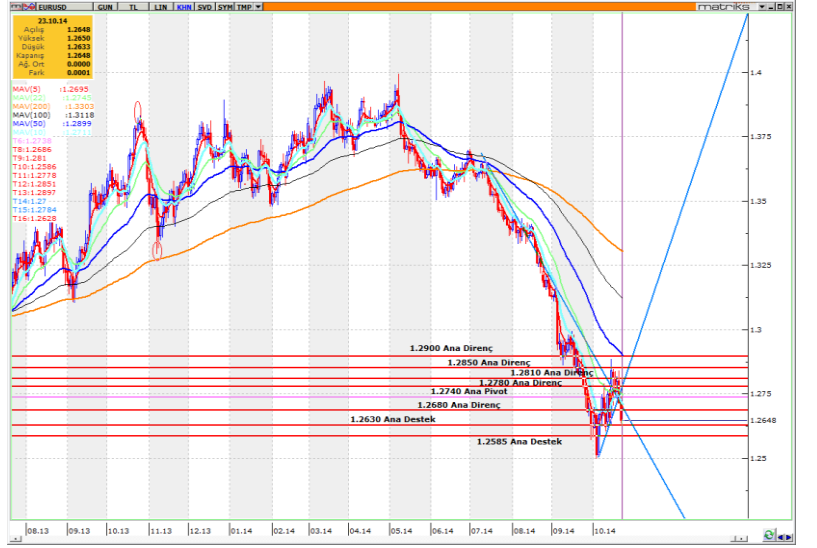
TEKNİK YORUM

- Paritede 1.2700 ana pivot seviyemizin aşağı yönlü kırılması ile yukarı yönlü ana trendin sonlandığı ve AŞAĞI yönlü yeni bir ana trend başladığı görüşünderiz. EURUSD paritesinde yaşanacak geri çekilmelerde 1.2630 seviyesi takip edilebilir, bu seviyenin kırılması durumunda 1.2600 seviyesine kadar bir satış baskısı yaşanabilir. Yukarı yönlü ataklarda ise 1.2660 ve 1.2680 seviyeleri ilk direnç bölgeleri olarak takip edilebilir.
- Bu aşamada YENİ ana pivot seviyemizi 1.2740 seviyesi olarak belirliyoruz. AŞAĞI yönlü ana trendin gücünü ise -1 (ÇOK ZAYIF) seviyesi olarak değerlendiriyoruz.
- 1.2740 seviyesi yukarı yönde kırılmadığı sürece AŞAĞI yönlü ana trendin devam etme eğiliminde olacağı görüşünderiz.

KISA VADELİ ANA TREND	AŞAĞI	↓	ANA PİVOT (Trend Değişim Seviyesi)	1.2740	TRENDİN GÜCÜ	-1 ZAYIF
-----------------------	-------	---	---------------------------------------	--------	--------------	-------------

STOP

Zarar Kes 1.2740


Önemli Bölge ve Seviyeler

1.2900	Ana Direnç			
1.2850	Ana Direnç			
1.2820	Ana Direnç			
1.2770	Ana Direnç			
1.2740	Ana Pivot			
1.2700	Ana Direnç			
1.2630	Ana Destek			
1.2585	Ana Destek			
		Değişim	En Düşük	En Yüksek
Günlük	%	-0.12	1.2631	1.2650
Haftalık	%	-1.37	1.2631	1.2840
Aylık	%	-1.68	1.2501	1.2887
Yıllık	%	-8.30	1.2501	1.3993

USDTRY (Dolar/TL Paritesi)

2.24695

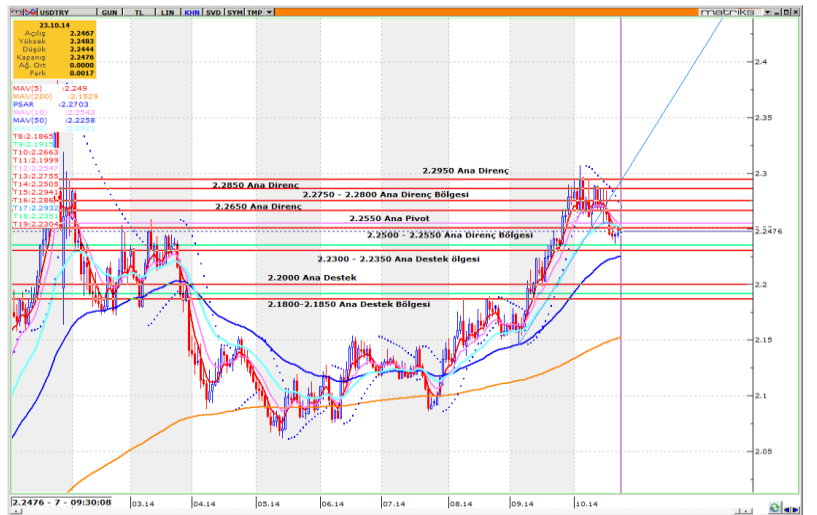
TEKNİK YORUM

- Paritede aşağı yönlü ana trendin gücünü korumaya çalıştığı görüşünderiz. USDTRY paritesinin 2.2450 seviyesi üzerinde tutunmaya çalıştığı gözlenmekte, bu seviye üzerinde kaldığı sürece 2.2480 ve 2.2500 direnç seviyeleri takip edilebilir. Paritenin 2.2450 destek seviyesinin aşağı yönlü kırılması durumunda 2.2420 seviyesi ilk destek noktası olacaktır.
- Bu aşamada ana pivot seviyemizi 2.2600 seviyesinden 2.2550 seviyesine çekiyoruz. Ana trendin gücünü ise -1 (ÇOK ZAYIF) seviyesi olarak değerlendiriyoruz.
- 2.2550 seviyesi yukarı yönde kırılmadığı sürece AŞAĞI yönlü ana trendin devam etme eğiliminde olacağı görüşünderiz.

KISA VADELİ ANA TREND	AŞAĞI	↓	ANA PİVOT (Trend Değişim Seviyesi)	2.2550	TRENDİN GÜCÜ	-1 ZAYIF
-----------------------	-------	---	---------------------------------------	--------	--------------	-------------

STOP

Zarar Kes 2.2550


Önemli Bölge ve Seviyeler

2.3000	Ana Direnç			
2.2950	Ana Direnç			
2.2850	Ana Direnç			
2.2600	Ana Pivot			
2.2500 - 2.2550	Ana Direnç Bölgesi			
2.2450	Ana Destek			
2.2300 - 2.2350	Ana Destek Bölgesi			
2.2000	Ana Destek			
		Değişim	En Düşük	En Yüksek
Günlük	%	0.03	2.2444	2.2483
Haftalık	%	-0.71	2.2363	2.2674
Aylık	%	0.36	2.2306	2.3070
Yıllık	%	13.73	1.9699	2.3900

XAUUSD (Altın USD)

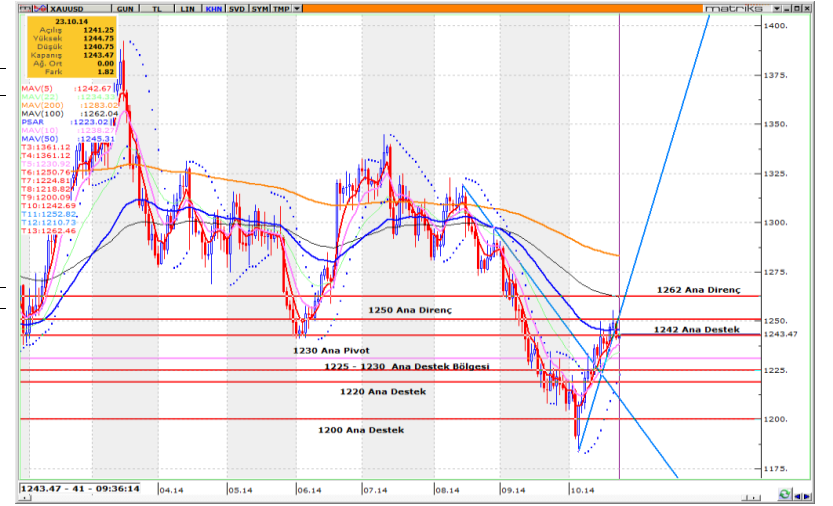
1242.63

TEKNİK YORUM

- Altında YUKARI yönlü ana trendin gücünü korumaya çalıştığı düşüncesindeyiz. XAUUSD külçesinin 1242 direnç seviyesi üzerinde tutunmaya çalıştığı gözlenmekte, bu seviye üzerinde kaldığı sürece 1250 seviyesinin tekrar test edilebileceği görüşündeyiz. Sarı metal için 1242 destek seviyesinin aşağı yönlü kırılması durumunda 1235 seviyesine kadar bir satış baskısı yaşanabilir.
- Bu aşamada ana pivot seviyemizi 1230 seviyesinde tutmaya devam ediyoruz. Ana trendin gücünü de + 3 (ORTA) seviyesinde tutmaya devam ediyoruz.
- 1230 seviyesi aşağı yönlü kırılmadığı sürece YUKARI yönlü ana trendin devam etme eğiliminde olacağı görüşündeyiz.

KISA VADELİ ANA TREND	YUKARI		ANA PİVOT (Trend Değişim Seviyesi)	1230	TRENDİN GÜCÜ	+ 3 ORTA
-----------------------	--------	---	--	------	--------------	-------------

STOP
Zarar Kes 1230


Önemli Bölge ve Seviyeler

1282	Ana Direnç
1250	Ana Direnç
1242	Ana Destek
1235	Ana Destek
1230-1225	Ana Destek Bölgesi
1230	Ana Pivot
1220	Ana Destek
1212	Ana Destek
1200	Ana Destek

	Değişim	En Düşük	En Yüksek
Günlük	% 0.17	1240.7	1244.7
Haftalık	% 0.34	1231.8	1255.3
Aylık	% 1.62	1183.1	1255.3
Yıllık	% -6.75	1182.7	1392.2

USDJPY (Dolar/Japon Yeni Paritesi)

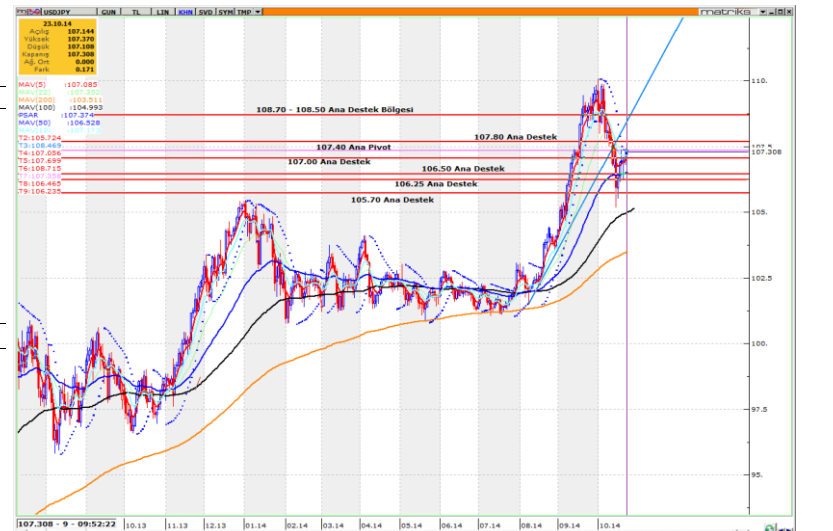
107.313

TEKNİK YORUM

- Paritede AŞAĞI yönlü ana trendin gücünün bir miktar zayıfladığı görüşündeyiz. USDJPY paritesinin 107.00 destek seviyesi üzerinde tutunmaya çalıştığı gözlenmekte.
- Parite için 107.00 - 107.40 seviyelerinde bir bant hareketi yaşanabilir. Yukarı yönlü ataklarda ana pivot seviyemiz olan 107.40 seviyesini yakından takip etmeye devam ediyoruz. Yaşanacak bant hareketinin aşağı yönlü kırılması durumunda tekrar 106.80 seviyesi ilk destek seviyesi olarak takip olabilir.
 - Bu aşamada ana pivot seviyemizi 107.40 seviyesinde tutmaya devam ediyoruz. Ana trendin gücünü ise - 2 (ZAYIF) seviyesinden - 1 (ÇOK ZAYIF) seviyesine revize ediyoruz.
 - 107.40 seviyesi yukarı yönlü kırılmadığı sürece AŞAĞI yönlü ana trendin devam etme eğiliminde olacağı görüşündeyiz.

KISA VADELİ ANA TREND	AŞAĞI		ANA PİVOT (Trend Değişim Seviyesi)	107.40	TRENDİN GÜCÜ	- 1 ZAYIF
-----------------------	-------	---	--	--------	--------------	--------------

STOP
Zarar Kes 107.40


Önemli Bölge ve Seviyeler

108.70 - 108.50	Ana Direnç Bölgesi
107.80	Ana Direnç
107.40	Ana Pivot
107.00	Ana Direnç
106.50	Ana Destek
106.25	Ana Destek
105.70	Ana Destek

	Değişim	En Düşük	En Yüksek
Günlük	% 0.14	107.11	107.37
Haftalık	% 0.91	106.14	107.40
Aylık	% -1.45	105.20	110.08
Yıllık	% 10.14	96.95	110.08