

EURUSD (Euro/Dolar Paritesi)

1.2624

TEKNİK YORUM

- Paritede AŞAĞI yönlü ana trendin gücünü korumaya çalıştığı görüşüdeyiz. EURUSD paritesinin sabah saatlerinde 1.2660 seviyesini test ettiği fakat bu bölgenin üzerinde kalinmadığı gözlenmekte. Parite için 1.2640 bölgesi altında kaldığı sürece ilk olarak 1.2600 seviyesine doğru bir satış hareketi yaşanabileceği düşüncesindeyiz. Yaşanacak yukarı yönlü hareketlerde ise ilk olarak 1.2640 ve 1.2660 seviyeleri yakından takip edilebilir. Paritenin 1.2660 seviyesi üzerinde kalıcı olabildiği durumda trendin gücü bir miktar zayıflayabilir.
- Bu aşamada ana pivot seviyemizi 1.2750 seviyesinde tutmaya devam ediyoruz. Aşağı yönlü ana trendin gücünü ise - 3 (ORTA) seviyesinde değerlendiriyoruz.
- 1.2750 seviyesi yukarı yönde kırılmadığı sürece AŞAĞI yönlü ana trendin devam etme eğiliminde olacağı görüşüdeyiz.

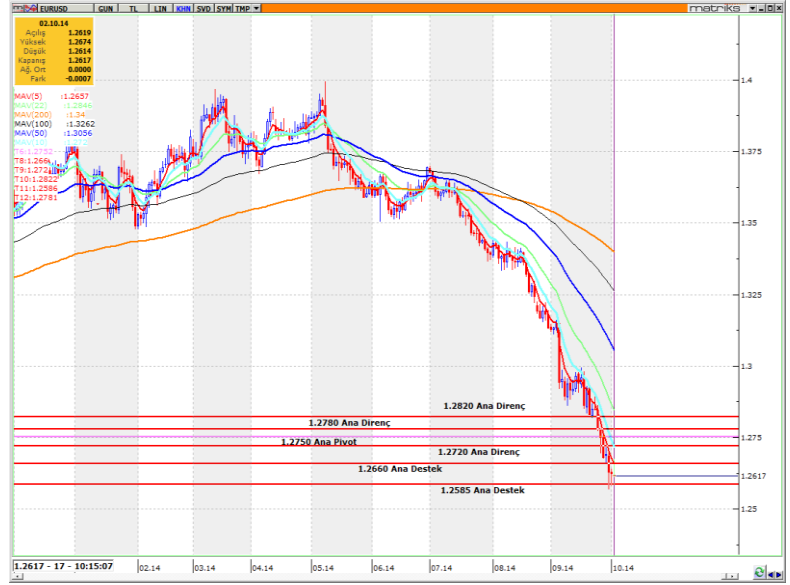
KISA VADELİ ANA TREND	AŞAĞI	↓	ANA PİVOT (Trend Değişim Seviyesi)	1.2750	TRENDİN GÜCÜ	- 3 ORTA
-----------------------	-------	---	---------------------------------------	--------	--------------	-------------

STOP
Zarar Kes 1.2750

Önemli Bölge ve Seviyeler

1.2820	Ana Direnç
1.2780	Ana Direnç
1.2750	Ana Pivot
1.2720	Ana Direnç
1.2660	Ana Destek
1.2585	Ana Destek

	Değişim	En Düşük	En Yüksek
Günlük	% 0.05	1.2614	1.2674
Haftalık	% -0.98	1.2571	1.2762
Aylık	% -3.86	1.2571	1.3161
Yıllık	% -7.01	1.2571	1.3993


USDTRY (Dolar/TL Paritesi)

2.2781

TEKNİK YORUM

- Paritede YUKARI yönlü ana trendin gücünü korumaya çalıştığı görüşüdeyiz. USDTRY paritesinde 2.2800 - 2.2850 direnç seviyesini yakından takip etmeye devam ediyoruz. Olası geri çekilme hareketinde 2.2750 ve 2.2720 destek seviyeleri takip edilebilir. Yukarı yönlü ataklarda ise ilk olarak 2.2850 seviyesi direnç oluşturabilir.
- Bu aşamada ana pivot seviyemizi 2.2500 seviyesinden 2.2600 seviyesine revize ediyoruz. Ana trendin gücünü ise + 3 (ORTA) seviyesinde değerlendiriyoruz.
- 2.2600 seviyesi aşağı yönde kırılmadığı sürece YUKARI yönlü ana trendin devam etme eğiliminde olacağı görüşüdeyiz.

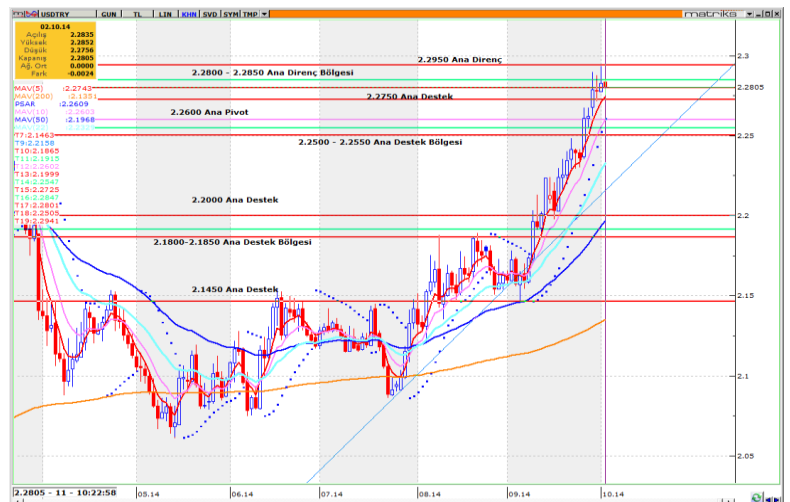
KISA VADELİ ANA TREND	YUKARI	↑	ANA PİVOT (Trend Değişim Seviyesi)	2.2600	TRENDİN GÜCÜ	+ 3 ORTA
-----------------------	--------	---	---------------------------------------	--------	--------------	-------------

STOP
Zarar Kes 2.2600

Önemli Bölge ve Seviyeler

2.2950	Ana Direnç
2.2800 - 2.2850	Ana Direnç Bölgesi
2.2720	Ana Destek
2.2660	Ana Destek
2.2500 - 2.2550	Ana Destek Bölgesi
2.2500	Ana Pivot
2.2000	Ana Destek
2.1850 - 2.1800	Ana Destek Bölgesi
2.1450	Ana Destek

	Değişim	En Düşük	En Yüksek
Günlük	% -0.22	2.2756	2.2852
Haftalık	% 0.79	2.2553	2.2934
Aylık	% 4.88	2.1468	2.2934
Yıllık	% 14.30	1.9606	2.3900



XAUUSD (Altın USD)

1212.5

TEKNİK YORUM

- 1300 seviyesinin aşağı yönlü kırılması ile başlayan AŞAĞI yönlü ana trendin gücünü koruduğu düşüncesindeyiz. XAUUSD külçesinin 1220 direnç seviyesini kıramadığı ve 1212 seviyesine doğru bir geri çekilme yaşandığı gözlenmektedir. Sarı metal için 1212 seviyesi üzerinde kaldığı sürece tekrar 1220 seviyesi test edilebilir, 1212 seviyesinin aşağı yönlü kırılması durumunda ilk olarak 1208 ardından 1200 seviyeleri yakından takip edilebilir
- Bu aşamada ana pivot seviyemizi 1240 seviyesinden 1230 tutmaya revize ediyoruz. Ana trendin gücünü ise -3 (ORTA) seviyesi olarak değerlendiriyoruz.
- 1230 seviyesi yukarı yönlü kırılmadığı sürece AŞAĞI yönlü ana trendin devam etme eğiliminde olacağı görüşündeyiz.

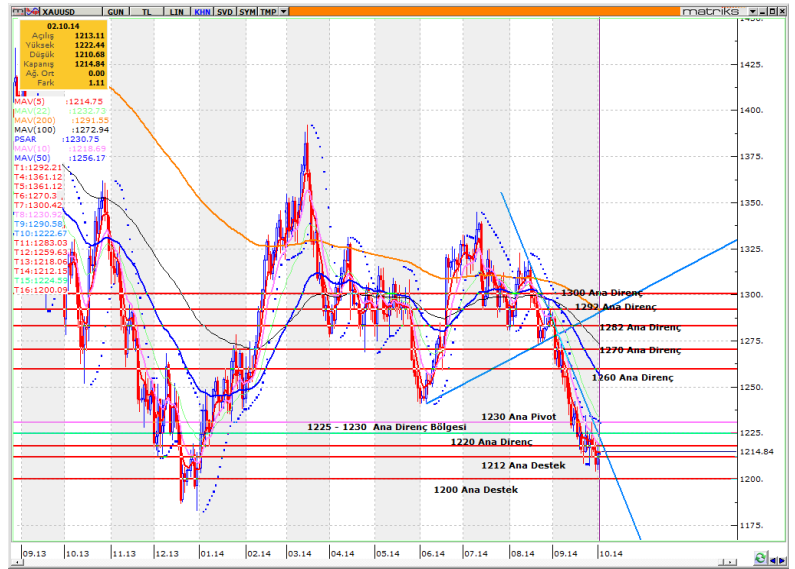
KISA VADELİ ANA TREND	AŞAĞI	↓	ANA PİVOT (Trend Değişim Seviyesi)	1230	TRENDİN GÜCÜ	-3 ORTA
-----------------------	-------	---	---------------------------------------	------	--------------	------------

STOP
Zarar Kes 1230

Önemli Bölge ve Seviyeler

1320	Ana Direnç
1305	Ana Direnç
1300	Ana Direnç
1292	Ana Direnç
1282	Ana Direnç
1270	Ana Direnç
1260	Ana Direnç
1230	Ana Pivot
1230-1225	Ana Direnç Bölgesi
1220	Ana Destek
1212	Ana Destek
1200	Ana Destek

	Değişim	En Düşük	En Yüksek
Günlük	% 0.15	1210.6	1222.4
Haftalık	% -0.55	1204.5	1230.8
Aylık	% -3.98	1204.5	1277.2
Yıllık	% -7.68	1182.7	1392.2


USDJPY (Dolar/Japon Yeni Paritesi)

109.63

TEKNİK YORUM

- 102.50 seviyesinin yukarı yönlü kırılması ile başlayan YUKARI yönlü ana trendin gücünü korumaya çalıştığı görüşündeyiz. USDJPY paritesinin 108.70 - 108.50 destek seviyesine doğru bir geri çekilme yaşandığı gözlenmektedir. Paritenin 108.70 destek seviyesinin üzerinde kaldığı sürece ilk hedef 109.00 seviyesi olabilir. Geri çekilmelerde 108.50 seviyesinin kırılması durumunda trendin gücü bir miktar daha zayıflatacaktır.
- Ana pivot seviyemizi 108.30 seviyesinde tutmaya devam ediyoruz. Ana trendin gücünü ise +4 (GÜÇLÜ) seviyesinden +2 (ZAYIF) seviyesine revize ediyoruz.
- 108.30 seviyesi aşağı yönlü kırılmadığı sürece YUKARI yönlü ana trendin devam etme eğiliminde olacağı görüşündeyiz.

KISA VADELİ ANA TREND	YUKARI	↑	ANA PİVOT (Trend Değişim Seviyesi)	108.30	TRENDİN GÜCÜ	+2 ZAYIF
-----------------------	--------	---	---------------------------------------	--------	--------------	-------------

STOP
Zarar Kes 108.30

Önemli Bölge ve Seviyeler

109.50	Ana Direnç
109.20	Ana Destek
108.50 - 108.70	Ana Destek Bölgesi
108.30	Ana Pivot
107.50	Ana Destek
107.00	Ana Destek
105.40	Ana Destek

	Değişim	En Düşük	En Yüksek
Günlük	% -0.09	108.56	109.13
Haftalık	% 0.08	108.48	110.08
Aylık	% 3.57	104.69	110.08
Yıllık	% 11.78	96.58	110.08

