

EURUSD (Euro/Dolar Paritesi)

1.2792

TEKNİK YORUM

- Paritede YUKARI yönlü ana trendin gücünü bir miktar arttırdığı görüşüdeyiz. EURUSD paritesinin 1.2770 seviyesi üzerinde tutunmaya çalıştığı gözlenmekte, bu seviye üzerinde kalınabildiği sürece 1.2820 ve 1.2850 seviyeleri tekrar test edilebilir. Yaşanacak geri çekilmelerde ise 1.2800 ve 1.2770 seviyelerini yakından takip ediyoruz.
- Bu aşamada ana pivot seviyemizi 1.2650 seviyesinde tutmaya devam ediyoruz. YUKARI yönlü ana trendin gücünü ise + 1 (ÇOK ZAYIF) seviyesinden + 2 (ZAYIF) seviyesine revize ediyoruz.
- 1.2650 seviyesi AŞAĞI yönde kırılmadığı sürece YUKARI yönlü ana trendin devam etme eğiliminde olacağı görüşüdeyiz.

KISA VADELİ ANA TREND	YUKARI	↑	ANA PİVOT (Trend Değişim Seviyesi)	1.2650	TRENDİN GÜCÜ	+ 2 ZAYIF
-----------------------	--------	---	---------------------------------------	--------	--------------	--------------

STOP
Zarar Kes 1.2650


Önemli Bölge ve Seviyeler

1.2900	Ana Direnç
1.2850	Ana Direnç
1.2820	Ana Direnç
1.2770	Ana Destek
1.2720	Ana Destek
1.2685	Ana Destek
1.2660	Ana Destek
1.2650	Ana Pivot
1.2585	Ana Destek

	Değişim	En Düşük	En Yüksek
Günlük	% -0.34	1.2785	1.2845
Haftalık	% 0.79	1.2606	1.2887
Aylık	% -1.31	1.2501	1.2981
Yıllık	% -5.49	1.2501	1.3993

USDTRY (Dolar/TL Paritesi)

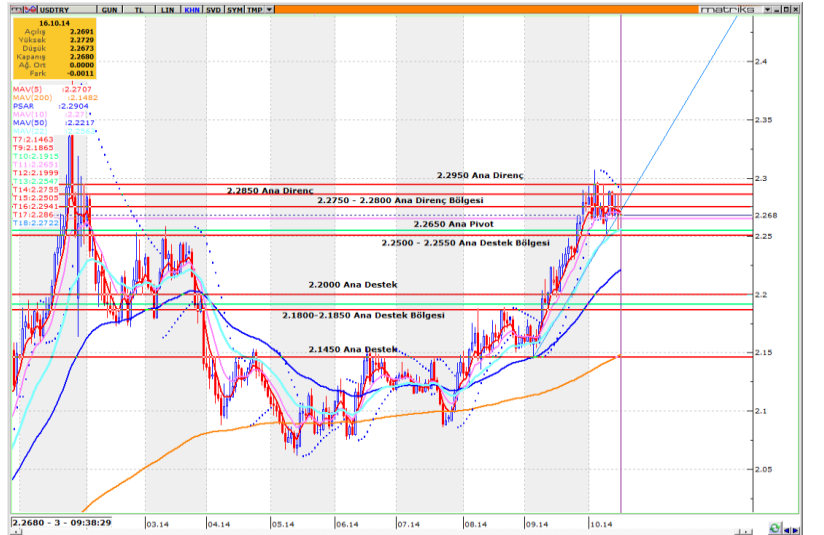
2.2671

TEKNİK YORUM

- Paritede YUKARI yönlü ana trendin gücünü korumaya çalıştığı görüşüdeyiz. USDTRY paritesinde yukarı yönlü ataklarda 2.2740 ve 2.2770 direnç seviyelerini takip etmeye devam ediyoruz, bu seviyelerin kırılması durumunda 2.2850 seviyelerine doğru bir atak yaşanabileceği düşüncesindeyiz. Geri çekilmelerde ise 2.2660 seviyesi takip edilebilir.
- Bu aşamada ana pivot seviyemizi 2.2650 seviyesinde tutmaya devam ediyoruz. Ana trendin gücünü ise + 2 (ZAYIF) seviyesi olarak değerlendiriyoruz.
- 2.2650 seviyesi aşağı yönde kırılmadığı sürece YUKARI yönlü ana trendin devam etme eğiliminde olacağı görüşüdeyiz.

KISA VADELİ ANA TREND	YUKARI	↑	ANA PİVOT (Trend Değişim Seviyesi)	2.2650	TRENDİN GÜCÜ	+ 2 ZAYIF
-----------------------	--------	---	---------------------------------------	--------	--------------	--------------

STOP
Zarar Kes 2.2650


Önemli Bölge ve Seviyeler

2.3000	Ana Direnç
2.2950	Ana Direnç
2.2850	Ana Direnç
2.2750 - 2.2800	Ana Direnç Bölgesi
2.2650	Ana Pivot
2.2500 - 2.2550	Ana Destek Bölgesi
2.2720	Ana Destek
2.2600	Ana Destek
2.2000	Ana Destek
2.1850 - 2.1800	Ana Destek Bölgesi
2.1450	Ana Destek

	Değişim	En Düşük	En Yüksek
Günlük	% -0.10	2.2645	2.2729
Haftalık	% -0.12	2.2555	2.2890
Aylık	% 2.88	2.2030	2.3070
Yıllık	% 14.93	1.9606	2.3900

XAUUSD (Altın USD)

1239.17

TEKNİK YORUM

- Sarı metalde YUKARI yönlü ana trendin gücünü koruduğu düşüncesindeyiz. XAUUSD külçesinin dün 1242 direnç seviyesini yukarı yönlü kırarak 1250 seviyesini test ettiği fakat bu seviyeyi kıramadığı gözlemlendi. Yaşanacak geri çekilmelerde 1238 seviyesi, bu seviyenin kırılması durumunda ise 1230 seviyesine kadar bir geri çekilme yaşanabilir.
- Yukarı yönlü ataklarda ilk olarak 1242 seviyesi takip edilebilir, bu seviyenin aşılması durumunda 1250 direnç seviyesi test edilebilir. XAUUSD külçesi için 1250 seviyesi üzerinde yaşanacak kapanışların trendin gücünü bir miktar arttıracığı görüşünderiz.
 - Bu aşamada ana pivot seviyemizi 1217 seviyesinden 1220 seviyesine revize ediyoruz. tutmaya devam ediyoruz. Ana trendin gücünü ise + 2 (ZAYIF) seviyesinde değerlendiriyoruz.
 - 1220 seviyesi aşağı yönlü kırılmadığı sürece YUKARI yönlü ana trendin devam etme eğiliminde olacağı görüşünderiz.

KISA VADELİ ANA TREND	YUKARI	↑	ANA PİVOT (Trend Değişim Seviyesi)	1220	TRENDİN GÜCÜ	+ 2 ZAYIF
-----------------------	--------	---	---------------------------------------	------	--------------	--------------

STOP
Zarar Kes 1220



Önemli Bölge ve Seviyeler

1282	Ana Direnç
1250	Ana Direnç
1242	Ana Direnç
1230	Ana Destek
1230-1225	Ana Destek Bölgesi
1220	Ana Pivot
1212	Ana Destek
1200	Ana Destek

	Değişim	En Düşük	En Yüksek
Günlük	% -0.22	1237.9	1245.4
Haftalık	% 1.16	1217.4	1249.7
Aylık	% 0.24	1183.1	1249.7
Yıllık	% -3.43	1182.7	1392.2

USDJPY (Dolar/Japon Yeni Paritesi)

106.199

TEKNİK YORUM

- Paritede AŞAĞI yönlü ana trendin gücünü bir miktar arttırdığı görüşünderiz. Paritenin 107.00 seviyesini aşağı yönlü kırması ile 105.40 destek seviyesine doğru bir satış baskısı ve bu seviyelerden bir toparlanma hareketi geldiği gözlenmektedir. Yukarı yönlü yaşanacak tepki alımlarında 106.40 seviyesi takip edilebilir. Yaşanacak geri çekilmelerde ise 106.00 ve 105.85 seviyeleri ilk destek bölgeleri olacaktır.
- Bu aşamada ana pivot seviyemizi 108.00 seviyesinden 107.40 seviyesine çekiyoruz Ana trendin gücünü ise - 2 (ZAYIF) seviyesinden - 3 (ORTA) seviyesine revize ediyoruz.
 - 107.40 seviyesi yukarı yönlü kırılmadığı sürece AŞAĞI yönlü ana trendin devam etme eğiliminde olacağı görüşünderiz.

KISA VADELİ ANA TREND	AŞAĞI	↓	ANA PİVOT (Trend Değişim Seviyesi)	107.40	TRENDİN GÜCÜ	- 3 ORTA
-----------------------	-------	---	---------------------------------------	--------	--------------	-------------

STOP
Zarar Kes 107.40



Önemli Bölge ve Seviyeler

108.70 - 108.50	Ana Destek Bölgesi
107.80	Ana Direnç
107.40	Ana Pivot
107.00	Ana Destek
106.40	Ana Destek
105.40	Ana Destek

	Değişim	En Düşük	En Yüksek
Günlük	% 0.34	105.76	106.33
Haftalık	% -1.44	105.20	108.15
Aylık	% -0.80	105.20	110.08
Yıllık	% 7.59	96.95	110.08