


EURUSD (Euro/Dolar Paritesi)

1.1402

TEKNİK YORUM

- EURUSD paritesinde yukarı yönlü ana trendde 1.1380 - 1.1420 bölgesinde band hareketi gözleniyor.
- Bu aşamada ana pivot seviyemizi 1.1350 seviyesine revize ediyoruz. YUKARI yönlü ana trendin gücünü ise bugün de + 2 (ZAYIF) seviyesinde değerlendiriyoruz.
- 1.1350 ana pivot seviyesi aşağı yönde kırılmadığı sürece YUKARI yönlü ana trendin devam etme eğiliminde olabileceği düşüncesindeyiz.

| | | | | | | |
|-----------------------|--------|---|---------------------------------------|--------|--------------|--------------|
| KISA VADELİ ANA TREND | YUKARI |  | ANA PİVOT (Trend Değişim Seviyesi) | 1.1350 | TRENDİN GÜCÜ | + 2 ZAYIF |
|-----------------------|--------|---|---------------------------------------|--------|--------------|--------------|



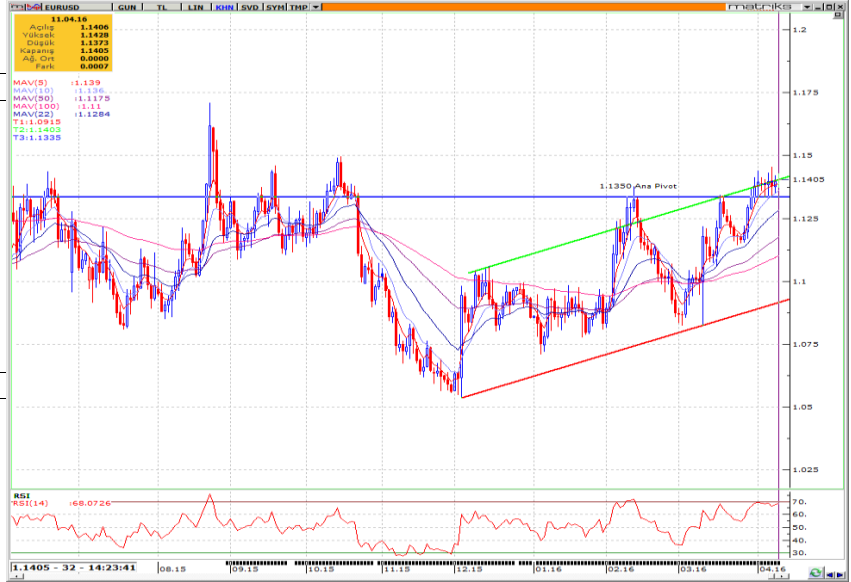
Zarar Kes 1.1350

Önemli Bölge ve Seviyeler

| | |
|-----------------|---------------------|
| 1.1500 | Ana Direnç Bölgesi |
| 1.1440 - 1.1460 | Ana Direnç Bölgesi |
| 1.1420 | Ana Direnç Seviyesi |
| 1.1350 | ANA PİVOT |
| 1.1350 | Ana Destek |
| 1.1250 | Ana Destek |
| 1.1215 | Ana Destek |
| 1.1150 - 1.1160 | Ana Destek Bölgesi |
| 1.1100 - 1.1110 | Ana Destek Bölgesi |
| 1.1050 - 1.1070 | Ana Destek Bölgesi |

| | Değişim | En Düşük | En Yüksek |
|--|---------|----------|-----------|
|--|---------|----------|-----------|

| | | | |
|----------|--------|--------|--------|
| Günlük | % 0.06 | 1.1373 | 1.1428 |
| Haftalık | % 0.12 | 1.1327 | 1.1454 |
| Aylık | % 2.27 | 1.1058 | 1.1454 |
| Yıllık | % 7.56 | 1.0520 | 1.1709 |


USDTRY (Dolar/TL Paritesi)

2.8276

TEKNİK YORUM

- USDTRY'de yukarı yönlü ana trendde 2.8200 - 2.8250 destek bölgesi test ediliyor. Bu bölgenin kırılması durumunda yukarı yönlü ana trendin sonlanacağı ve yerine aşağı yönlü yeni bir ana trend başlayacağını düşünmekteyiz.
- Bu aşamada ana pivot seviyemizi 2.8200 seviyesinde tutmaya devam ediyoruz.
- 2.8200 seviyesi aşağı yönde kırılmadığı sürece yukarı yönlü ana trendin zayıf da olsa korunma eğiliminde olabileceği görüşündeyiz..

| | | | | | | |
|-----------------------|--------|---|---------------------------------------|--------|--------------|---------------------|
| KISA VADELİ ANA TREND | YUKARI |  | ANA PİVOT (Trend Değişim Seviyesi) | 2.8200 | TRENDİN GÜCÜ | + 1 ÇOK ZAYIF |
|-----------------------|--------|---|---------------------------------------|--------|--------------|---------------------|



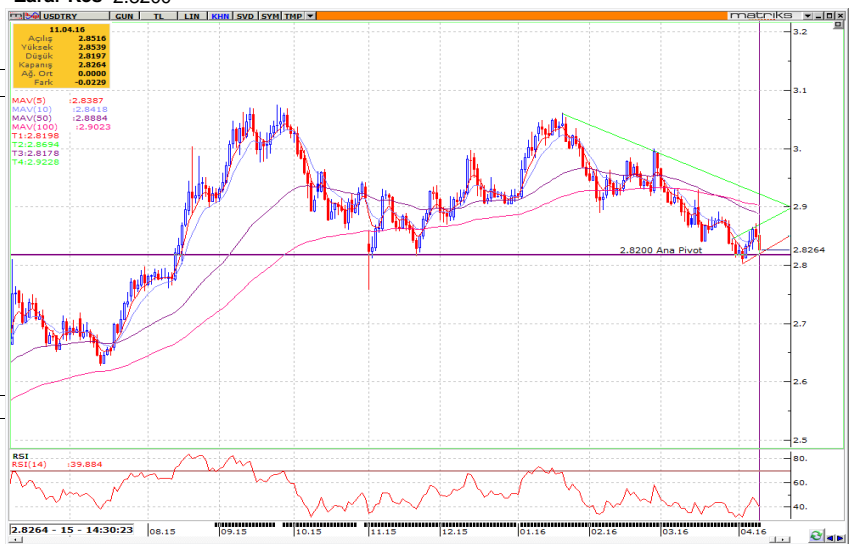
Zarar Kes 2.8200

Önemli Bölge ve Seviyeler

| | |
|-----------------|--------------------|
| 2.9250 - 2.9300 | Ana Direnç Bölgesi |
| 2.8950 - 2.9000 | Ana Direnç Bölgesi |
| 2.8750 - 2.8800 | Ana Direnç Bölgesi |
| 2.8450 - 2.8500 | Ana Direnç Bölgesi |
| 2.8200 - 2.8250 | Ana Destek Bölgesi |
| 2.8200 | ANA PİVOT |
| 2.8000 | Ana Destek |
| 2.7600 - 2.7700 | Ana Destek Bölgesi |

| | Değişim | En Düşük | En Yüksek |
|--|---------|----------|-----------|
|--|---------|----------|-----------|

| | | | |
|----------|---------|--------|--------|
| Günlük | % -0.75 | 2.8197 | 2.8539 |
| Haftalık | % 0.59 | 2.8110 | 2.8713 |
| Aylık | % -1.42 | 2.8056 | 2.9293 |
| Yıllık | % 7.55 | 2.5609 | 3.0753 |



XAUUSD (Altın USD)

1248.9

TEKNİK YORUM

- XAUUSD'de aşağı yönlü ana trend zayıf da olsa devam ediyor. Bugün de ana pivotumuzun bulunduğu 1245 - 1250 bölgesinin test edildiği gözlenmekte.
- Bu aşamada ana pivot seviyemizi bugün de 1250 seviyesinde tutuyoruz. AŞAĞI yönlü ana trendin gücünü ise - 1 (ÇOK ZAYIF) seviyesinde değerlendiriyoruz.
- 1250 seviyesi yukarı yönde kırılmadığı sürece AŞAĞI yönlü ana trendin zayıf da olsa korunma eğiliminde olabileceği düşüncesindeyiz.

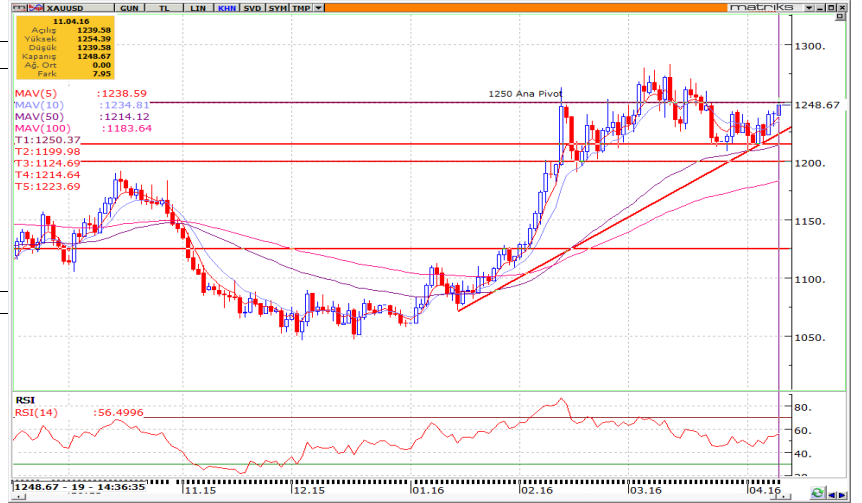
| | | | | | | |
|-----------------------|-------|---|---------------------------------------|------|--------------|------------------|
| KISA VADELİ ANA TREND | AŞAĞI | ↓ | ANA PİVOT (Trend Değişim Seviyesi) | 1250 | TRENDİN GÜCÜ | - 1 ÇOK ZAYIF |
|-----------------------|-------|---|---------------------------------------|------|--------------|------------------|

STOP
Zarar Kes 1250

Önemli Bölge ve Seviyeler

| | |
|-------------|--------------------|
| 1300 | Ana Direnç |
| 1275 - 1280 | Ana Direnç Bölgesi |
| 1250 | ANA PİVOT |
| 1245 - 1250 | Ana Direnç Bölgesi |
| 1225 - 1230 | Ana Destek Bölgesi |
| 1200 - 1205 | Ana Destek Bölgesi |
| 1175 - 1180 | Ana Destek Bölgesi |
| 1160 - 1165 | Ana Destek Bölgesi |
| 1145 - 1150 | Ana Destek Bölgesi |

| | Değişim | En Düşük | En Yüksek |
|----------|---------|----------|-----------|
| Günlük | % 0.73 | 1239.5 | 1254.3 |
| Haftalık | % 2.76 | 1214.9 | 1243.3 |
| Aylık | % -0.09 | 1208.4 | 1271.1 |
| Yıllık | % 3.43 | 1046.4 | 1282.9 |


USDJPY (Dolar/Japon Yeni Paritesi)

108.22

TEKNİK YORUM

- USDJPY'de 107.50 - 107.70 bölgesinde destek bulunması ardından yukarı yönlü tepki alımları geldiği gözlenmekte.
- Bu aşamada yeni ana pivot seviyemizi 110.00 seviyesine çekiyoruz. Aşağı yönlü ana trendin gücünü ise - 2 (ZAYIF) seviyesinde değerlendiriyoruz.
- 110.00 seviyesi yukarı yönde kırılmadığı sürece aşağı yönlü ana trendin korunma eğiliminde olabileceği düşüncesindeyiz.

| | | | | | | |
|-----------------------|-------|---|---------------------------------------|--------|--------------|--------------|
| KISA VADELİ ANA TREND | AŞAĞI | ↓ | ANA PİVOT (Trend Değişim Seviyesi) | 110.00 | TRENDİN GÜCÜ | - 2 ZAYIF |
|-----------------------|-------|---|---------------------------------------|--------|--------------|--------------|

STOP
Zarar Kes 110.00

Önemli Bölge ve Seviyeler

| | |
|-----------------|--------------------|
| 113.00 - 113.20 | Ana Direnç Bölgesi |
| 112.70 | Ana Direnç |
| 112.20 - 112.40 | Ana Direnç Bölgesi |
| 110.00 | ANA PİVOT |
| 108.00 - 108.25 | Ana Direnç |
| 107.50 - 107.70 | Ana Destek Bölgesi |

| | Değişim | En Düşük | En Yüksek |
|----------|----------|----------|-----------|
| Günlük | % 0.07 | 107.65 | 108.33 |
| Haftalık | % -2.83 | 107.73 | 111.36 |
| Aylık | % -4.94 | 107.73 | 114.15 |
| Yıllık | % -10.07 | 107.73 | 125.86 |

