

EURUSD (Euro/Dolar Paritesi)

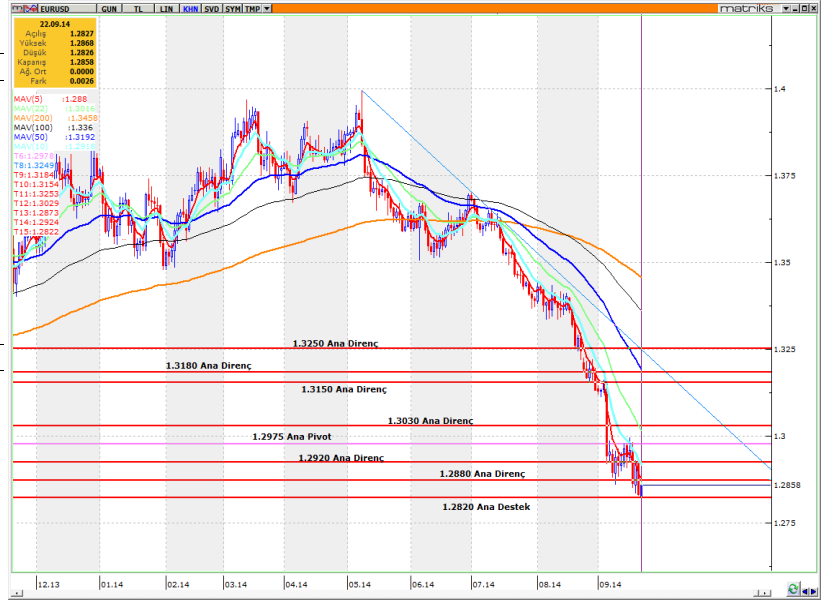
1.2858

TEKNİK YORUM

Paritede AŞAĞI yönlü ana trendin gücünü korumaya çalıştığı görülmüştür. EURUSD paritesi için ilk aşamada 1.2820 destek seviyelerinin çalıştığı ve bu seviyelerden tepki alımları geldiği gözlenmektedir. Yukarı yönlü hareketlerde ilk aşamada 5 günlük HO seviyesi olan 1.2880 seviyesi takip edilebilir, bu seviyenin kırılması durumunda ilk hedef 1.2920 seviyesi olacaktır.

- Bu aşamada ana pivot seviyemizi 1.2975 seviyesinde tutmaya devam ediyoruz. Aşağı yönlü ana trendin gücünü ise -3 (ORTA) seviyesinde değerlendiriyoruz.
- 1.2975 seviyesi yukarı yönde kırılmadığı sürece AŞAĞI yönlü ana trendin devam etme eğiliminde olacağı görülmüştür.

KISA VADELİ ANA TREND	AŞAĞI		ANA PİVOT (Trend Değişim Seviyesi)	1.2975	TRENDİN GÜCÜ	- 3 ORTA
------------------------------	--------------	-----------------------------------------------------------------------------------	----------------------------------------------	---------------	---------------------	---------------------------


Zarar Kes 1.2975

Önemli Bölge ve Seviyeler

1.3300	Ana Direnç
1.3250	Ana Direnç
1.3185	Ana Direnç
1.3150	Ana Direnç
1.3030	Ana Direnç
1.2975	Ana Pivot
1.2920	Ana Direnç
1.2880	Ana Direnç
1.2820	Ana Destek

	Değişim	En Düşük	En Yüksek
Günlük	% 0.22	1.2826	1.2868
Haftalık	% -0.64	1.2826	1.2995
Aylık	% -2.92	1.2826	1.3225
Yıllık	% -4.94	1.2826	1.3993

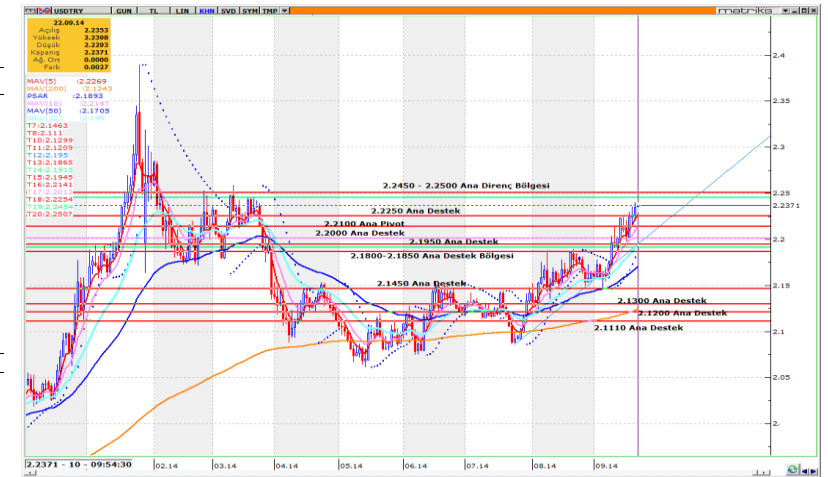
USDTRY (Dolar/TL Paritesi)

2.23775

TEKNİK YORUM

- 2.1700 seviyesinin YUKARI yönlü kırılması ile başlayan YUKARI yönlü ana trendin gücünü koruduğu görülmüştür. USDTRY paritesi için yukarı yönlü ataklarda 2.2450 - 2.2500 seviyesi yakından takip edilebilir. Geri çekilmelerde ise 5 günlük HO seviyesi olan 2.2270 destek seviyesinin gözlenmesi gerektiği düşünülmüştür.
- Bu aşamada ana pivot seviyemizi 2.2000 seviyesinden 2.2100 seviyesine yükseltiyoruz. Ana trendin gücünü ise +4 (GÜÇLÜ) seviyesi olarak değerlendiriyoruz.
- 2.2100 seviyesi aşağı yönde kırılmadığı sürece YUKARI yönlü ana trendin devam etme eğiliminde olacağı görülmüştür.

KISA VADELİ ANA TREND	YUKARI		ANA PİVOT (Trend Değişim Seviyesi)	2.2100	TRENDİN GÜCÜ	+ 4 GÜÇLÜ
------------------------------	---------------	-------------------------------------------------------------------------------------	----------------------------------------------	---------------	---------------------	----------------------------


Zarar Kes 2.2100

Önemli Bölge ve Seviyeler

2.2450 - 2.2500	Ana Direnç Bölgesi
2.2250	Ana Destek
2.2100	Ana Pivot
2.2000	Ana Destek
2.1950	Ana Destek
2.1850 - 2.1800	Ana Destek Bölgesi
2.1450	Ana Destek
2.1300	Ana Destek
2.1200	Ana Destek
2.1110	Ana Destek

	Değişim	En Düşük	En Yüksek
Günlük	% 0.16	2.2293	2.2398
Haftalık	% 1.16	2.1982	2.2402
Aylık	% 2.89	2.1468	2.2402
Yıllık	% 12.89	1.9606	2.3900

XAUUSD (Altın USD)

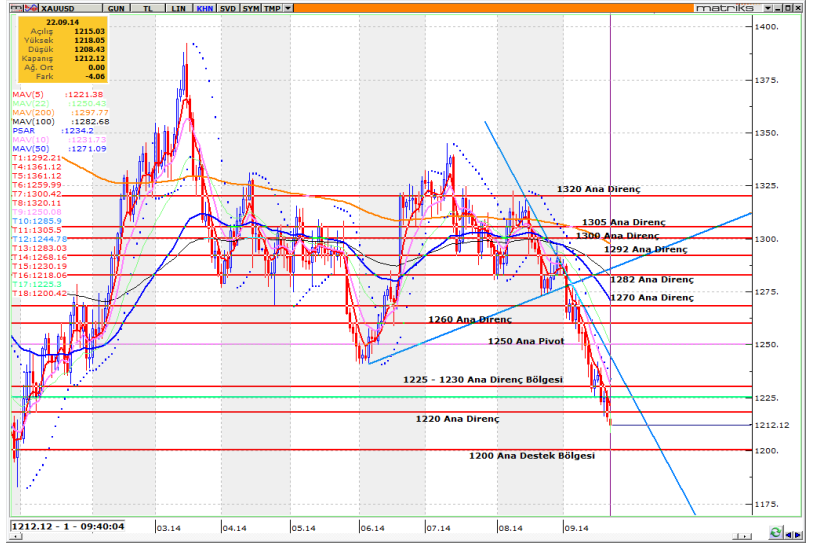
1214.58

TEKNİK YORUM

- 1300 seviyesinin aşağı yönlü kırılması ile başlayan AŞAĞI yönlü ana trendin gücünü koruduğu düşüncesindeyiz. XAUUSD külçesi için yukarı yönlü tepki alımlarında 1220 seviyesi yakından takip edilebilir, bu seviyenin kırılması durumunda 1225-1230 seviyesine doğru bir atak yaşanabilir. Yaşanacak geri çekilmelerde ise ilk aşamada 1200 destek seviyesinin takip edilemesi gerektiği görüşüdeyiz.
- Bu aşamada ana pivot seviyemizi 1275 seviyesinden 1250 seviyesine revize ediyoruz. Ana trendin gücünü ise bugün de - 3 (ORTA) seviyesi olarak değerlendiriyoruz.
- 1250 seviyesi yukarı yönlü kırılmadığı sürece AŞAĞI yönlü ana trendin devam etme eğiliminde olacağı görüşüdeyiz.

KISA VADELİ ANA TREND	AŞAĞI		ANA PİVOT (Trend Değişim Seviyesi)	1250	TRENDİN GÜCÜ	- 3 ORTA
-----------------------	-------	-----------------------------------------------------------------------------------	---------------------------------------	------	--------------	-------------

STOP
Zarar Kes 1250


Önemli Bölge ve Seviyeler

1320	Ana Direnç
1305	Ana Direnç
1300	Ana Direnç
1292	Ana Direnç
1282	Ana Direnç
1270	Ana Direnç
1260	Ana Direnç
1250	Ana Pivot
1230-1225	Ana Direnç Bölgesi
1220	Ana Destek

	Değişim	En Düşük	En Yüksek
Günlük	% -0.09	1208.4	1218.0
Haftalık	% -1.54	1208.4	1242.0
Aylık	% -5.16	1208.4	1296.6
Yıllık	% -8.35	1182.7	1392.2

USDJPY (Dolar/Japon Yeni Paritesi)

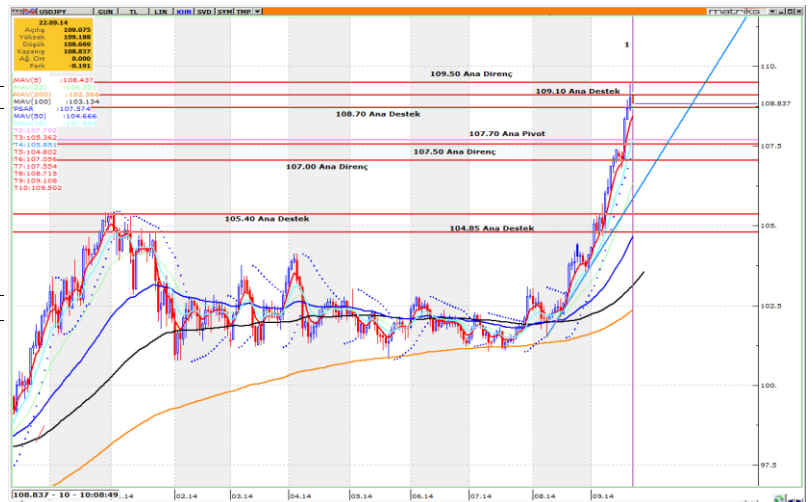
108.87

TEKNİK YORUM

- 102.50 seviyesinin yukarı yönlü kırılması ile başlayan YUKARI yönlü ana trendin gücünü korumaya çalıştığı görüşüdeyiz. Yukarı yönlü hareketlerde 109.50 Ana Direnç Bölgesi, geri çekilmelerde ise 108.70 destek bölgesi yakından takip edilebilir.
- Ana pivot seviyemizi bu aşamada 106.50 seviyesinden 107.70 seviyesine yükseltiyoruz. Ana trendin gücünü ise + 4 (GÜÇLÜ) seviyesi olarak değerlendirmeye devam ediyoruz.
- 107.70 seviyesi aşağı yönlü kırılmadığı sürece YUKARI yönlü ana trendin devam etme eğiliminde olacağı görüşüdeyiz.

KISA VADELİ ANA TREND	YUKARI		ANA PİVOT (Trend Değişim Seviyesi)	107.70	TRENDİN GÜCÜ	+ 4 GÜÇLÜ
-----------------------	--------	-------------------------------------------------------------------------------------	---------------------------------------	--------	--------------	--------------

STOP
Zarar Kes 107.70


Önemli Bölge ve Seviyeler

109.50	Ana Direnç
109.10	Ana Direnç
108.70	Ana Destek
107.70	Ana Pivot
107.50	Ana Destek
107.00	Ana Destek
105.40	Ana Destek
104.85	Ana Destek

	Değişim	En Düşük	En Yüksek
Günlük	% -0.13	108.67	109.19
Haftalık	% 1.59	106.81	109.46
Aylık	% 4.83	103.56	109.46
Yıllık	% 9.62	96.58	109.46